

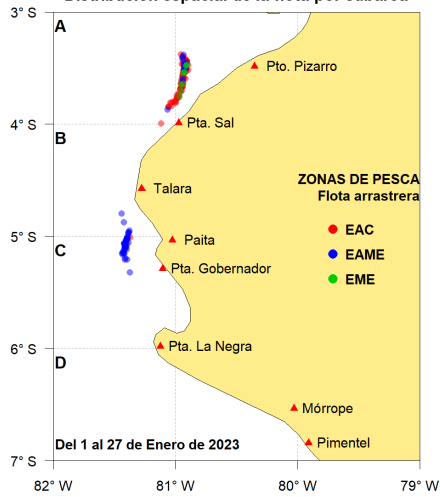


Reporte 1. Pesquería de Merluza  
Al 27 de enero de 2023

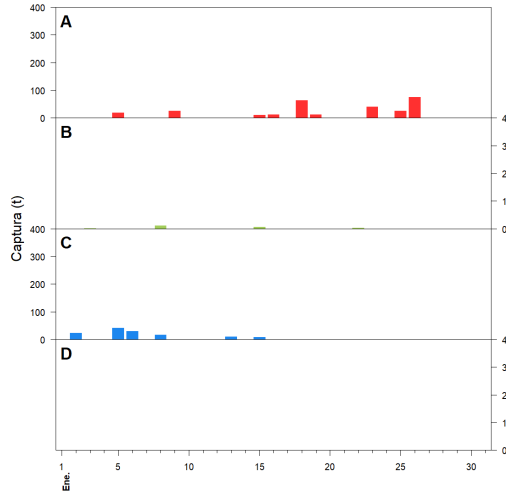
Desembarque (t) de recursos demersales de la flota arrastrera

	INDUSTRIAL			TOTAL	OTROS	TOTAL	Número embarcaciones		
	EAC	EAME	EME	merluza	demersales		EAC	EAME	EME
Jul. 2022	1170.9	1172.5		2343.4	1212.9	3556.3			
Ago. 2022	1247.1	1206.7		2453.8	1682.4	4136.2			
Set. 2022	1434.6	1303.4		2738	821.8	3559.8			
Oct. 2022	566	696.4		1262.4	974.9	2237.3			
Nov. 2022	365.5	114.9		480.4	618.3	1098.7			
Dic. 2022	132.2	218.9		351.1	337.9	689			
01-22 Ene	98.6	152.1	12	262.7	49.9	312.6			
23 Ene	5.5	35.4		40.9	2.3	43.2	2	1	
24 Ene									
25 Ene		18.4	1.3	19.7	8.3	28		1	1
26 Ene	40.3	33.8		74.1	8	82.1	5	1	
27 Ene		0.9		0.9	0.3	1.2		1	
<b>TOTAL</b>	<b>5060.7</b>	<b>4953.4</b>	<b>13.3</b>	<b>10027.4</b>	<b>5717</b>	<b>15744.4</b>	<b>7</b>	<b>4</b>	<b>1</b>

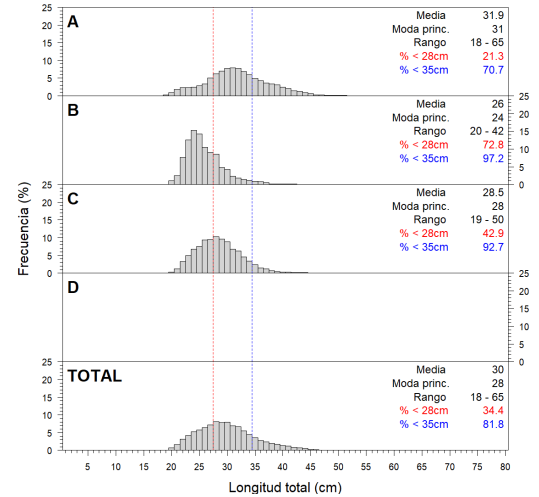
Distribución espacial de la flota por subárea



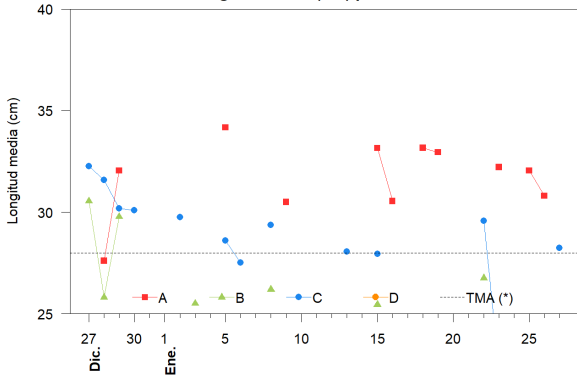
Captura (t) por subárea



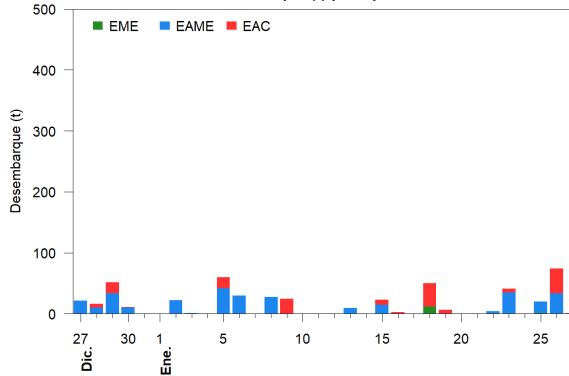
Estructura acumulada de tallas por subárea



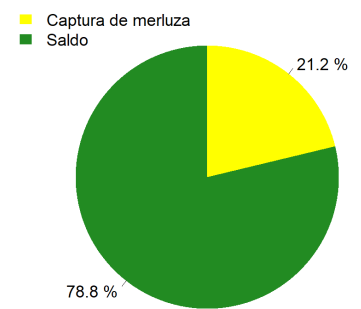
Longitud media (cm) por subáreas



Desembarque (t) por tipo de flota



Balance de la cuota de Merluza  
Julio 2022 - Junio 2023 (47 287 t)



Estadísticas descriptivas de la estructura de tallas por subárea

	A				B				C				D			
	Rango	Moda	Media	%<28cm	Rango	Moda	Media	%<28cm	Rango	Moda	Media	%<28cm	Rango	Moda	Media	%<28cm
21-Ene																
22-Ene					20 - 41	25	26.8	66.5	22 - 40	30	29.6	30				
23-Ene	19 - 64	32	32.2	22.2					19 - 36	22	22.2	99.4				
24-Ene																
25-Ene	20 - 56	31	32	23.5												
26-Ene	18 - 56	31	30.8	26.2												
27-Ene									22 - 40	28	28.2	41				

Cifras preliminares.

(\*) Talla Mínima Autorizada

Los días 21 y 24 de enero, no hubo desembarque de la flota industrial.