

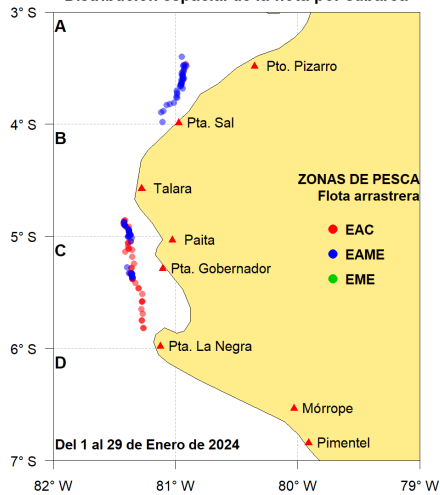


Reporte 1. Pesquería de Merluza
Al 29 de enero de 2024

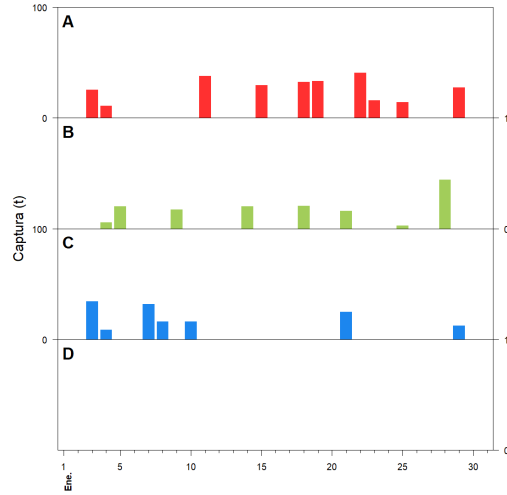
Desembarque (t) de recursos demersales de la flota arrastrera

	INDUSTRIAL			TOTAL	OTROS	TOTAL	Número embarcaciones		
	EAC	EAME	EME	merluza	demersales		EAC	EAME	EME
Jul. 2023	5.2	128	1.3	134.5	321.9	456.4			
Ago. 2023	3.5	317	0.6	321.1	531.5	852.6			
Set. 2023	18.3	383	0.4	401.7	454	855.7			
Oct. 2023	12.8	170.4	4.2	187.4	27.6	215			
Nov. 2023	41.4	288.9	2.9	333.2	58.6	391.8			
Dic. 2023	142.2	460.3		602.5	45.2	647.7			
01-24 Ene	117.7	242.7		360.4	114.4	474.8			
25 Ene		17		17	2.4	19.4		1	
26 Ene									
27 Ene									
28 Ene	19.8	24.4		44.2	1.8	46	1	1	
29 Ene	12.3	26.6		38.9	2.9	41.8	1	1	
TOTAL	373.2	2058.3	9.4	2440.9	1560.3	4001.2	2	3	

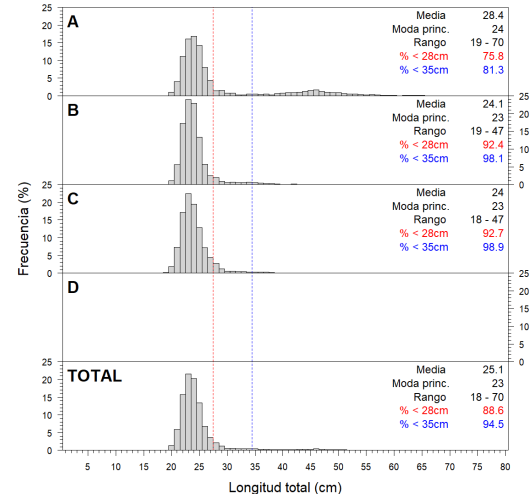
Distribución espacial de la flota por subárea



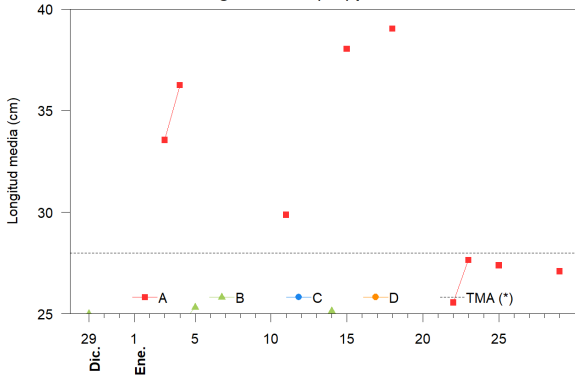
Captura (t) por subárea



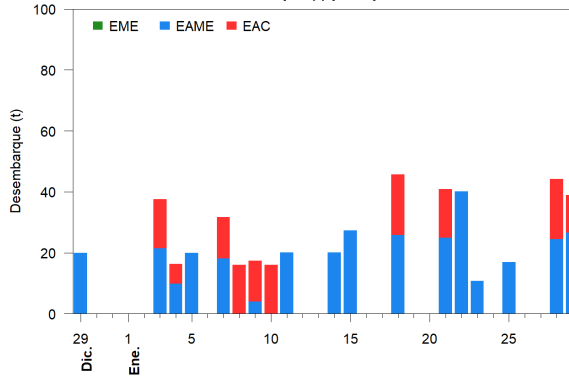
Estructura acumulada de tallas por subárea



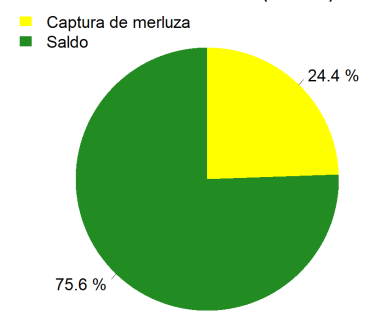
Longitud media (cm) por subáreas



Desembarque (t) por tipo de flota



Balace de la cuota de Merluza Julio 2023 - Junio 2024 (10 000 t)



Estadísticas descriptivas de la estructura de tallas por subárea

	A				B				C				D			
	Rango	Moda	Media	%<28cm	Rango	Moda	Media	%<28cm	Rango	Moda	Media	%<28cm	Rango	Moda	Media	%<28cm
23-Ene	20 - 55	24	27.6	76.9												
24-Ene																
25-Ene	20 - 62	24	27.4	81.7	20 - 47	23	24.4	91.4								
26-Ene																
27-Ene																
28-Ene					20 - 38	23	24	93.6								
29-Ene	20 - 70	23	27.1	83.6					20 - 47	24	24.7	92.1				

Cifras preliminares.

(*) Talla Mínima Autorizada

El 24, 26 y 27 de enero, no hubo desembarque de la flota industrial.