

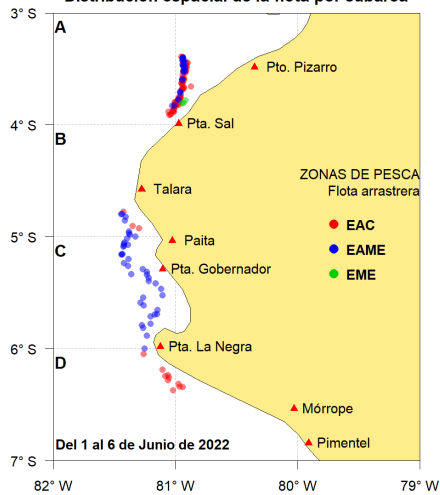


Reporte 1. Pesquería de Merluza  
Al 6 de junio de 2022

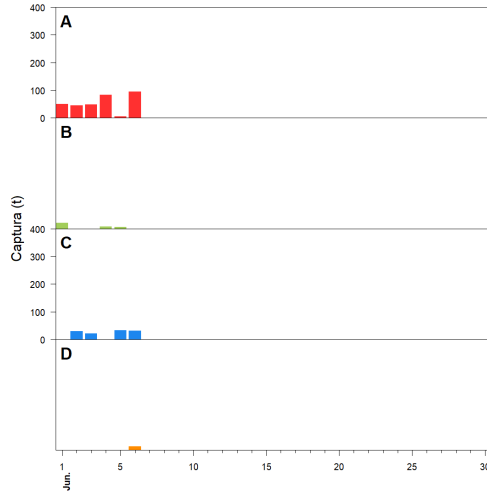
Desembarque (t) de recursos demersales de la flota arrastrera

	INDUSTRIAL			TOTAL	OTROS	TOTAL	Número embarcaciones		
	EAC	EAME	EME	merluza	demersales		EAC	EAME	EME
Jul. 2021	1308.7	1563.7	5.4	2877.8	621.0	3498.8			
Ago. 2021	2031.7	1950.9	3.6	3986.2	1327.1	5313.3			
Set. 2021	8.2	104.3	0.4	112.9	54.5	167.4			
Oct. 2021	440.7	521.7	1.7	964.1	233.7	1197.8			
Nov. 2021	1847.5	1765.0	11.7	3624.2	508.7	4132.9			
Dic. 2021	1746.2	2131.9	2.8	3880.9	969.0	4849.9			
Ene. 2022	1725.4	2002.9	8	3736.3	789.4	4525.7			
Feb. 2022	1681.5	1750.1	0.7	3432.3	737.9	4170.2			
Mar. 2022	1697.4	1931.3	0.3	3629.0	252.8	3881.8			
Abr. 2022	2190.6	1532.1	20.5	3743.2	109.9	3853.1			
May. 2022	1328.6	1517.9	31.1	2877.6	577.4	3455.0			
1 Jun	31.0	36.4		67.4	4.6	72.0	4	2	
2 Jun	42.1	24.6		66.7	9.0	75.7	3	1	
3 Jun	8.0	59.1		67.1	3.7	70.8	2	2	
4 Jun	51.5	35.2		86.7	4.4	91.1	5	1	
5 Jun	4.4	24.6		29.0	16.6	45.6	2	1	
6 Jun	17.9	88.5	6.9	113.3	26.9	140.2	3	3	1
<b>TOTAL</b>	<b>16161.4</b>	<b>17040.2</b>	<b>93.1</b>	<b>33294.7</b>	<b>6246.6</b>	<b>39541.3</b>	<b>19</b>	<b>10</b>	<b>1</b>

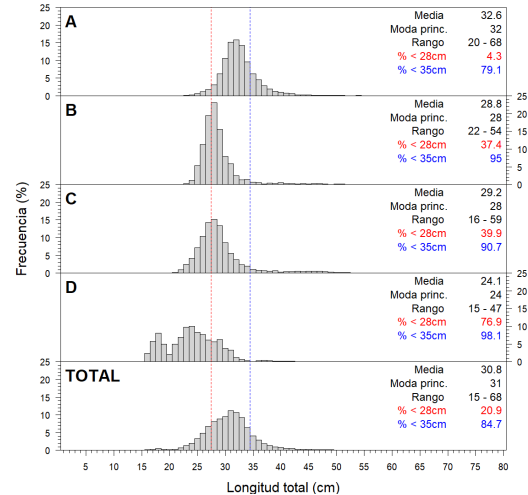
Distribución espacial de la flota por subárea



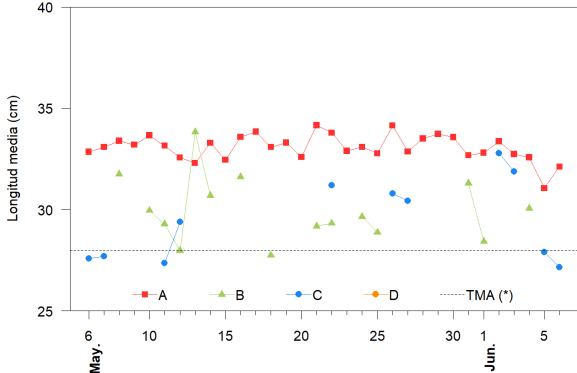
Captura (t) por subárea



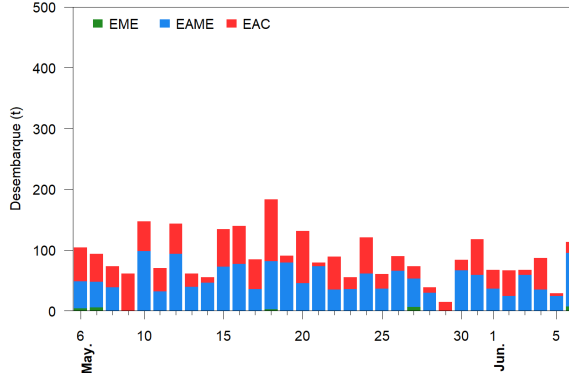
Estructura acumulada de tallas por subárea



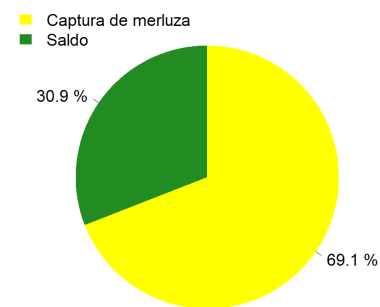
Longitud media (cm) por subáreas



Desembarque (t) por tipo de flota



Balace de la cuota de Merluza Julio 2021 - Junio 2022 (48 212 t)



Estadísticas descriptivas de la estructura de tallas por subárea

	A				B				C				D			
	Rango	Moda	Media	%<28cm	Rango	Moda	Media	%<28cm	Rango	Moda	Media	%<28cm	Rango	Moda	Media	%<28cm
31-May	22 - 58	32	32.7	3.9	24 - 55	28	31.3	16.6								
1-Jun	20 - 61	33	32.8	4.7	23 - 53	28	28.4	<b>39.4</b>								
2-Jun	22 - 48	33	33.4	2.3					24 - 57	29	32.8	10.8				
3-Jun	22 - 68	31	32.7	4.5					24 - 59	28	31.9	15.6				
4-Jun	21 - 57	32	32.6	4	22 - 54	28	30	<b>29.8</b>								
5-Jun	22 - 44	32	31.1	13					18 - 58	28	27.9	<b>46.1</b>				
6-Jun	23 - 57	32	32.1	4.6					16 - 58	27	27.2	<b>61.6</b>	15 - 47	24	24.1	<b>76.9</b>

Cifras preliminares.

(\*) Talla Mínima Autorizada

El desembarque de los días 5 y 6 de junio incluye lances ejecutados como parte de la OM-XXXIV.