

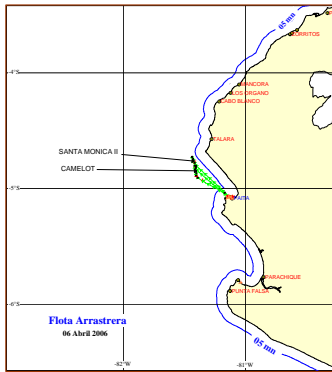


UNIDAD DE INVESTIGACIONES EN PECES DEMERSALES BENTONICOS Y LITORALES
 REGIMEN PROVISIONAL DE PESCA DEL RECURSO MERLUZA
 R.M.N° 356 - 2005-PRODUCE

06 DE ABRIL 2006



ZONAS DE PESCA DE MERLUZA

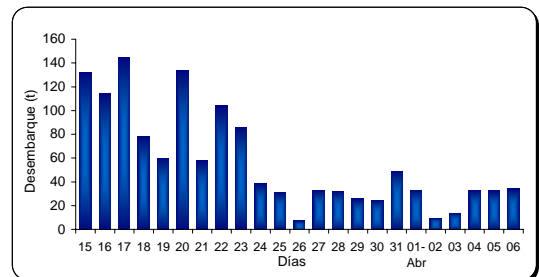


DESEMBARQUE (t) DE RECURSOS DEMERSALES DE LA FLOTA INDUSTRIAL

DIA	MERLUZA	OTROS DEMERSALES	TOTAL
01 - 15 Ene	583.4	125.2	708.6
16 - 31 Ene	1194.9	109.8	1304.7
01 - 15 Feb	1446.5	170.3	1616.8
16 - 28 Feb	898.7	120.3	1019.0
01 - 15 Mar	726.0	143.2	869.2
16 - 31 Mar	1019.6	127.0	1146.5
01 - Abr	32.6	6.2	38.8
02 - Abr	9.3	1.6	10.9
03 - Abr	13.6	4.1	17.7
04 - Abr	32.6	6.6	39.2
05 - Abr	32.3	7.3	39.6
06 - Abr	34.1	6.5	40.6
TOTAL	6023.6	828.3	6851.8
%	87.9	12.1	100.0

DESEMBARQUE (t) DE MERLUZA POR TIPO DE FLOTA

DIA	INDUSTRIAL			TOTAL
	EAC	EAME	EME	
01 - 15 Ene	248.0	335.4		583.4
16 - 31 Ene	641.6	553.3		1194.9
01 - 15 Feb	827.0	619.5		1446.5
16 - 28 Feb	438.6	459.0	1.1	898.7
01 - 15 Mar	228.0	498.0		726.0
16 - 31 Mar	353.8	665.8		1019.6
01 - Abr		32.6		32.6
02 - Abr		7.1	2.2	9.3
03 - Abr		13.6		13.6
04 - Abr		32.6		32.6
05 - Abr		31.3	1.0	32.3
06 - Abr		34.1		34.1
TOTAL	2737.0	3282.3	4.3	6023.6
%	45.4	54.5	0.1	100.0

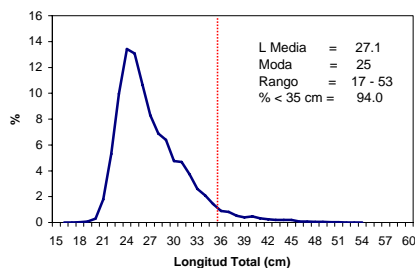


NUMERO DE EMBARCACIONES

DIA	EAC	EAME
01 - Abr		2
02 - Abr	1	1
03 - Abr		2
04 - Abr		3
05 - Abr	1	3
06 - Abr		3

DIA	EAC				EAME			
	RANGO	MODA	L.MEDIA	% < DE 35 cm	RANGO	MODA	L.MEDIA	% < DE 35 cm
01 - Abr					18 - 51	25,29	27.4	93.1
02 - Abr	20 - 50	27,30	26.7	96.5	20 - 47	25,29	26.5	97.1
03 - Abr					18 - 49	24,30	27.2	92.8
04 - Abr					19 - 51	25,28,31	27.7	93.5
05 - Abr	21 - 48	27,32	28.3	89.7	17 - 48	24,29	26.5	95.7
06 - Abr					18 - 53	24,31	27.1	93.3

ESTRUCTURA POR TAMAÑOS DE MERLUZA
 01 - 06 DE ABRIL DEL 2006



* Cifras preliminares, no oficiales