



DIRECCION CIENTIFICA

DIRECCION DE INVESTIGACIONES EN RECURSOS DEMERSALES Y LITORALES

UNIDAD DE INVESTIGACIONES EN PECES DEMERSALES BENTONICOS Y LITORALES

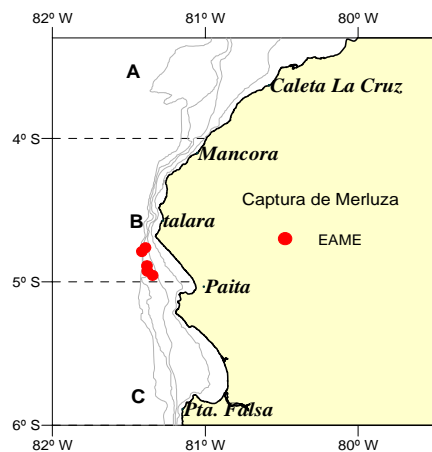
REGIMEN PROVISIONAL DE PESCA DEL RECURSO MERLUZA

R.M.N° 356 - 2005-PRODUCE

16 DE ABRIL 2006



ZONAS DE PESCA DE MERLUZA

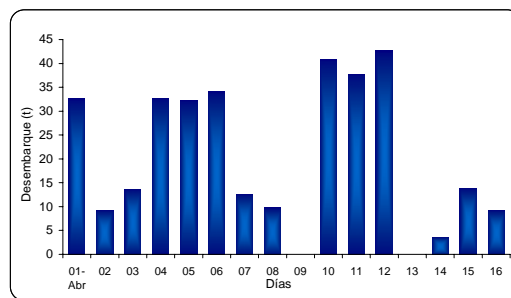


DESEMBARQUE (t) DE RECURSOS DEMERSALES DE LA FLOTA INDUSTRIAL

DIA	MERLUZA	OTROS DEMERSALES	TOTAL
01 - 15 Ene	583.4	125.2	708.6
16 - 31 Ene	1194.9	109.8	1304.7
01 - 15 Feb	1446.5	170.3	1616.8
16 - 28 Feb	898.7	120.3	1019.0
01 - 15 Mar	726.0	143.2	869.2
16 - 31 Mar	1019.6	127.0	1146.5
01 - Abr	32.6	6.2	38.8
02 - Abr	9.3	1.6	10.9
03 - Abr	13.6	4.1	17.7
04 - Abr	32.6	6.6	39.2
05 - Abr	32.3	7.3	39.6
06 - Abr	34.1	6.5	40.6
07 - Abr	12.5	3.5	16.0
08 - Abr	9.7	1.7	11.4
09 - Abr	0.0	0.0	0.0
10 - Abr	40.8	2.4	43.2
11 - Abr	37.7	3.4	41.1
12 - Abr	42.7	2.3	44.9
13 - Abr	0.0	0.0	0.0
14 - Abr	3.6	0.2	3.8
15 - Abr	13.9	1.2	15.1
16 - Abr	9.3	1.9	11.2
TOTAL	6193.7	844.8	7038.5
%	88.0	12.0	100.0

DESEMBARQUE (t) DE MERLUZA POR TIPO DE FLOTA

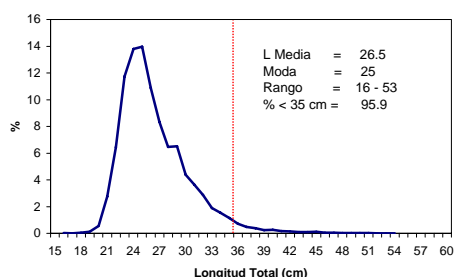
DIA	INDUSTRIAL			TOTAL
	EAC	EAME	EME	
01 - 15 Ene	248.0	335.4		583.4
16 - 31 Ene	641.6	553.3		1194.9
01 - 15 Feb	827.0	619.5		1446.5
16 - 28 Feb	438.6	459.0	1.1	898.7
01 - 15 Mar	228.0	498.0		726.0
16 - 31 Mar	353.8	665.8		1019.6
01 - Abr		32.6		32.6
02 - Abr		7.1	2.2	9.3
03 - Abr		13.6		13.6
04 - Abr		32.6		32.6
05 - Abr		31.3	1.0	32.3
06 - Abr		34.1		34.1
07 - Abr		12.5		12.5
08 - Abr		9.7		9.7
09 - Abr		0.0		0.0
10 - Abr		40.8		40.8
11 - Abr		37.7		37.7
12 - Abr		42.7		42.7
13 - Abr		0.0		0.0
14 - Abr		3.6	3.6	3.6
15 - Abr		13.9		13.9
16 - Abr		9.3		9.3
TOTAL	2737.0	3448.8	7.9	6193.7
%	44.2	55.7	0.1	100.0



NUMERO DE EMBARCACIONES

DIA	EAC	EAME
01 - Abr		2
02 - Abr	1	1
03 - Abr		2
04 - Abr		3
05 - Abr	1	3
06 - Abr		3
07 - Abr		2
08 - Abr		1
09 - Abr		
10 - Abr		2
11 - Abr		2
12 - Abr		2
13 - Abr		
14 - Abr	1	
15 - Abr		1
16 - Abr		1

DIA	EAC				EAME			
	RANGO	MODA	L.MEDIA	% < DE 35 cm	RANGO	MODA	L.MEDIA	% < DE 35 cm
01 - Abr					18 - 51	25,29	27.4	93.1
02 - Abr					20 - 47	25,29	26.5	97.1
03 - Abr	20 - 50	27,30	26.7	96.5	18 - 49	24,30	27.2	92.8
04 - Abr					19 - 51	25,28,31	27.7	93.5
05 - Abr	21 - 48	27,32	28.3	89.7	17 - 48	24,29	26.5	95.7
06 - Abr					18 - 53	24,31	27.1	93.3
07 - Abr					20 - 47	25,29,34	27.6	92.5
08 - Abr					20 - 47	25,29,32	27.5	93.8
09 - Abr								
10 - Abr					18 - 50	25,29	27.0	97.0
11 - Abr					17 - 36	24,29	24.8	99.5
12 - Abr					16 - 45	25	25.4	98.3
13 - Abr								
14 - Abr	20 - 50	25,28	26.5	96.7				
15 - Abr					19 - 54	25,27,29	27.8	93.1
16 - Abr					19 - 51	25,28,31	28.5	89.6

ESTRUCTURA POR TAMAÑOS DE MERLUZA
01 - 16 DE ABRIL DEL 2006

* Cifras preliminares, no oficiales