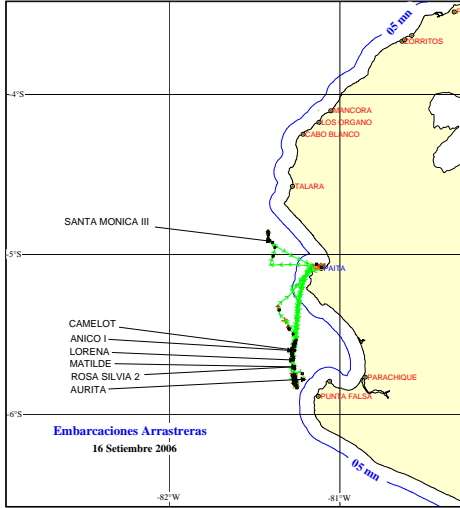




16 DE SETIEMBRE 2006

ZONAS DE PESCA DE MERLUZA

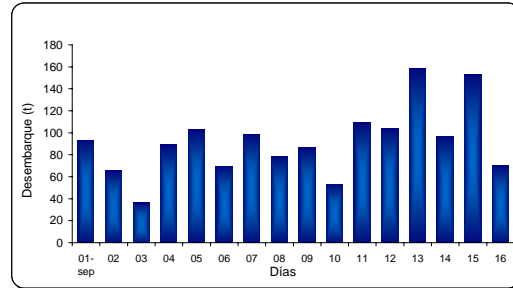


DESEMBARQUE (t) DE RECURSOS DEMERSALES DE LA FLOTA INDUSTRIAL

DIA	MERLUZA	OTROS DEMERSALES	TOTAL
01 - 31 Ene	1778,3	235,1	2013,3
01 - 28 Feb	2345,2	290,6	2635,8
01 - 31 Mar	1764,9	270,2	2035,1
01 - 30 Abr	1095,2	147,9	1243,1
01 - 31 May	2545,1	238,2	2783,3
01 - 30 Jun	3120,3	238,7	3359,0
01 - 30 Jul	1820,6	171,2	1991,9
01 - 15 Ago	1260,1	115,7	1375,8
16 - 31 Ago	1155,6	94,5	1250,1
01 - Set	93,3	3,3	96,6
02 - Set	65,3	3,5	68,8
03 - Set	36,4	1,9	38,2
04 - Set	89,0	9,5	98,6
05 - Set	102,9	9,8	112,8
06 - Set	69,3	4,5	73,8
07 - Set	98,6	10,5	109,1
08 - Set	78,4	7,9	86,2
09 - Set	86,7	8,9	95,6
10 - Set	53,1	3,2	56,3
11 - Set	108,8	7,7	116,5
12 - Set	104,1	7,6	111,7
13 - Set	158,6	9,4	168,1
14 - Set	97,0	3,7	100,7
15 - Set	153,2	8,7	161,9
16 - Set	70,0	3,9	73,9
<b>TOTAL</b>	<b>18350,1</b>	<b>1906,0</b>	<b>20256,1</b>
%	90,6	9,4	100,0

DESEMBARQUE (t) DE MERLUZA POR TIPO DE FLOTA

DIA	INDUSTRIAL			TOTAL
	EAC	EAME	EME	
01 - 31 Ene	889,6	888,7	0,0	1778,3
01 - 28 Feb	1265,6	1078,5	1,1	2345,2
01 - 31 Mar	601,1	1163,8	0,0	1764,9
01 - 30 Abr	244,2	841,2	9,8	1095,2
01 - 31 May	795,2	1698,3	51,6	2545,1
01 - 30 Jun	1343,5	1739,0	37,8	3120,3
01 - 31 Jul	683,7	1136,9		1820,6
01 - 15 Ago	678,3	581,8		1260,1
16 - 31 Ago	456,3	699,3		1155,6
01 - Set	13,6	79,8		93,3
02 - Set	28,7	36,6		65,3
03 - Set	14,3	22,1		36,4
04 - Set	18,0	71,0		89,0
05 - Set	38,5	64,5		102,9
06 - Set	5,3	64,0		69,3
07 - Set	37,0	61,6		98,6
08 - Set	22,5	55,8		78,4
09 - Set	34,3	52,4		86,7
10 - Set	30,1	23,0		53,1
11 - Set	39,1	69,7		108,8
12 - Set	34,4	69,7		104,1
13 - Set	77,4	81,2		158,6
14 - Set	23,4	73,6		97,0
15 - Set	70,7	82,4		153,2
16 - Set	6,8	63,2		70,0
<b>TOTAL</b>	<b>7451,7</b>	<b>10798,1</b>	<b>100,3</b>	<b>18350,1</b>
%	40,6	58,8	0,5	100,0

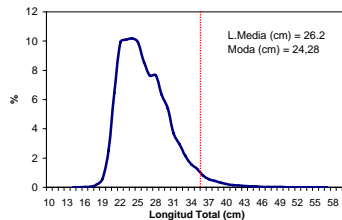


NUMERO DE EMBARCACIONES

DIA	EAC	EAME
01 - Set	2	3
02 - Set	3	1
03 - Set	4	1
04 - Set	3	3
05 - Set	4	3
06 - Set	1	3
07 - Set	4	3
08 - Set	4	3
09 - Set	6	2
10 - Set	3	1
11 - Set	4	3
12 - Set	4	3
13 - Set	7	3
14 - Set	3	3
15 - Set	7	3
16 - Set	1	2

DIA	EAC				EAME			
	RANGO	MODA	L.MEDIA	% < DE 35 cm	RANGO	MODA	L.MEDIA	% < DE 35 cm
01 - Set	19 - 43	26,28	26,8	98,8	15 - 49	25,21	26,7	93,6
02 - Set	16 - 47	27	27,0	97,3	15 - 49	22	25,1	93,0
03 - Set	19 - 44	26	26,9	98,3	20 - 41	25	26,1	98,8
04 - Set	18 - 48	24,27	26,6	96,0	19 - 49	22,25	25,2	95,9
05 - Set	16 - 49	22	24,0	97,4	16 - 49	22,28	26,4	93,3
06 - Set	17 - 40	28	27,7	96,5	17 - 51	24,28	26,6	95,5
07 - Set	17 - 48	26	27,1	92,8	19 - 54	23,28	25,8	95,8
08 - Set	16 - 44	22,27	24,4	98,3	18 - 50	22,28	25,0	96,8
09 - Set	15 - 52	29	29,5	84,3	19 - 50	30,25	28,3	93,1
10 - Set	17 - 47	24,28	26,2	96,8	20 - 36	26,29	26,7	99,1
11 - Set	17 - 52	21, 25 y 28	25,2	96,9	17 - 53	22,28	25,3	96,8
12 - Set	15 - 51	23 y 28	25,6	96,0	16 - 54	23,27 y 30	26,6	96,0
13 - Set	15 - 50	24,28	26,5	95,9	18 - 51	25,30	27,5	93,8
14 - Set	17 - 49	24,27	26,8	95,4	17 - 45	26	26,1	97,4
15 - Set	19 - 55	28	27,7	95,6	18 - 56	24,27	25,8	97,7
16 - Set	18 - 49	25,29	27,0	94,8	18 - 46	25,28	26,1	98,3

ESTRUCTURA POR TAMAÑOS DE MERLUZA  
01 - 16 DE SETIEMBRE DEL 2006



\* Cifras preliminares, no oficiales