



DIRECCION CIENTIFICA

DIRECCION DE INVESTIGACIONES EN RECURSOS DEMERSALES Y LITORALES

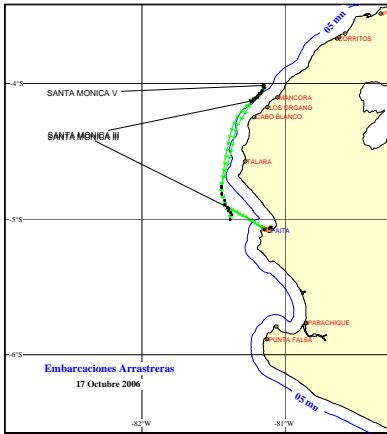
UNIDAD DE INVESTIGACIONES EN PECES DEMERSALES BENTONICOS Y LITORALES
REGIMEN PROVISIONAL DE PESCA DEL RECURSO MERLUZA
R.M.N° 356 - 2005-PRODUCE



17 DE OCTUBRE 2006

* Veda reproductiva a partir del 28 de Setiembre, zona autorizada de pesca 04°00' - 05°00'LS (R.M.N° 234-2006-PRODUCE)

ZONAS DE PESCA DE MERLUZA

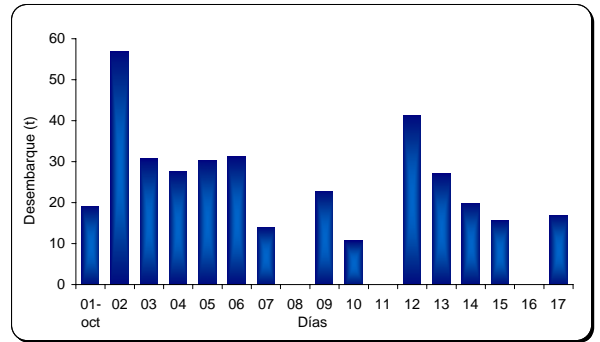


DESEMBARQUE (t) DE RECURSOS DEMERSALES DE LA FLOTA INDUSTRIAL

DIA	MERLUZA	OTROS DEMERSALES	TOTAL
01 - 31 Ene	1778,3	235,1	2013,3
01 - 28 Feb	2345,2	290,6	2635,8
01 - 31 Mar	1764,9	270,2	2035,1
01 - 30 Abr	1095,2	147,9	1243,1
01 - 31 May	2545,1	238,2	2783,3
01 - 30 Jun	3120,3	238,7	3359,0
01 - 30 Jul	1820,6	171,2	1991,9
01 - 15 Ago	1260,1	115,7	1375,8
16 - 31 Ago	1155,6	94,5	1250,1
01 - 15 Set	1394,8	100,1	1494,9
16 - 30 Set	1626,1	154,7	1780,8
01 - 15 Oct	347,0	61,0	408,0
16 - Oct	0,0	0,0	0,0
17 - Oct	17,0	10,7	27,7
TOTAL	20270,2	2128,4	22398,7
%	90,5	9,5	100,0

DESEMBARQUE (t) DE MERLUZA POR TIPO DE FLOTA

DIA	INDUSTRIAL			TOTAL
	EAC	EAME	EME	
01 - 31 Ene	889,6	888,7	0,0	1778,3
01 - 28 Feb	1265,6	1078,5	1,1	2345,2
01 - 31 Mar	601,1	1163,8	0,0	1764,9
01 - 30 Abr	244,2	841,2	9,8	1095,2
01 - 31 May	795,2	1698,3	51,6	2545,1
01 - 30 Jun	1343,5	1739,0	37,8	3120,3
01 - 31 Jul	683,7	1136,9	0,0	1820,6
01 - 15 Ago	678,3	581,8	0,0	1260,1
16 - 31 Ago	456,3	699,3	0,0	1155,6
01 - 15 Set	487,4	907,4	0,0	1394,8
16 - 30 Set	698,5	927,6	0,0	1626,1
01 - 15 Oct	85,4	261,6	0,0	347,0
16 - Oct	0,0	0,0	0,0	0,0
17 - Oct	8,6	8,4	0,0	17,0
TOTAL	8237,4	11932,6	100,3	20270,2
%	40,6	58,9	0,5	100,0

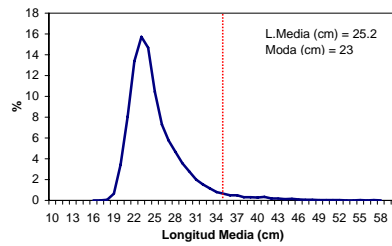


NUMERO DE EMBARCACIONES

DIA	EAC	EAME
16 - Oct		
17 - Oct	1	1

DIA	EAC				EAME			
	RANGO	MODA	L.MEDIA	% < DE 35 cm	RANGO	MODA	L.MEDIA	% < DE 35 cm
16 - Oct								
17 - Oct	16 - 59	25	28,4	89,4	20 - 55	24	28,6	86,2

ESTRUCTURA POR TAMAÑOS DE MERLUZA
01 - 17 DE OCTUBRE DEL 2006



* Cifras preliminares, no oficiales