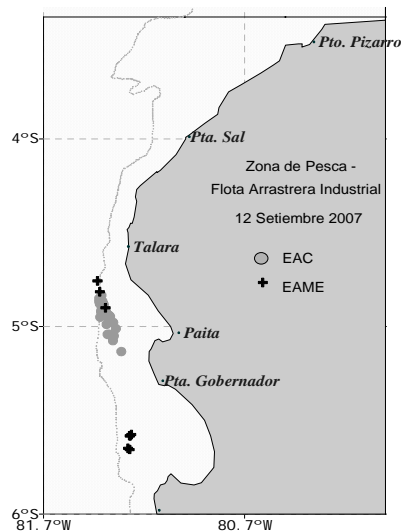




12 DE SETIEMBRE 2007



## ZONAS DE PESCA DE MERLUZA

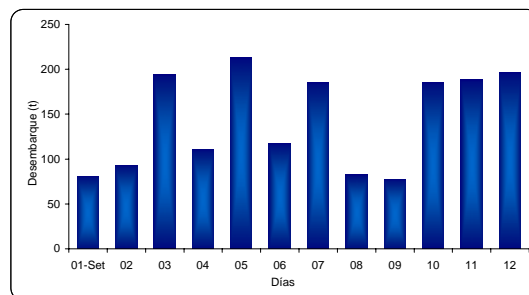


## DESEMBARQUE (t) DE RECURSOS DEMERSALES DE LA FLOTA INDUSTRIAL

DIA	MERLUZA	OTROS DEMERSALES	TOTAL
01 - 15 Ene	862,4	85,4	947,9
16 - 31 Ene	1049,7	77,1	1126,8
01 - 15 Feb	1246,7	76,6	1323,3
16 - 28 Feb	1150,1	45,4	1195,5
01 - 15 Abr	998,8	42,3	1041,1
16 - 30 Abr	1589,7	64,6	1654,3
01 - 15 May	1349,4	65,8	1415,2
16 - 31 May	1173,7	105,5	1279,1
01 - 15 Jun	1570,7	98,2	1668,9
16 - 30 Jun	1623,1	57,8	1680,9
01 - 15 Jul	1528,7	92,7	1621,3
15 - 31 Jul	1752,6	62,1	1814,7
01 - 15 Ago	1814,6	47,8	1862,4
16 - 31 Ago	1831,7	40,1	1871,7
01 - Set	81,0	4,2	85,2
02 - Set	93,1	2,9	95,9
03 - Set	194,7	5,0	199,7
04 - Set	111,0	4,2	115,2
05 - Set	213,5	4,6	218,1
06 - Set	117,5	3,9	121,4
07 - Set	185,9	3,8	189,7
08 - Set	82,4	2,6	85,1
09 - Set	77,7	2,4	80,1
10 - Set	185,5	5,0	190,5
11 - Set	188,8	5,2	194,0
12 - Set	197,0	4,9	201,8
<b>TOTAL</b>	<b>21269,9</b>	<b>1009,9</b>	<b>22279,7</b>
<b>%</b>	<b>95,5</b>	<b>4,5</b>	<b>100,0</b>

## DESEMBARQUE (t) DE MERLUZA POR TIPO DE FLOTA

DIA	INDUSTRIAL			TOTAL
	EAC	EAME	EME	
01 - 15 Ene	375,7	486,8		862,4
16 - 31 Ene	497,5	552,2		1049,7
01 - 15 Feb	791,3	455,4		1246,7
16 - 28 Feb	694,8	455,3		1150,1
01 - 15 Abr	408,3	590,5		998,8
16 - 30 Abr	948,4	641,3		1589,7
01 - 15 May	572,5	776,9		1349,4
16 - 31 May	561,9	611,8		1173,7
01 - 15 Jun	774,5	796,2		1570,7
16 - 30 Jun	796,9	826,2		1623,1
01 - 15 Jul	622,3	906,3		1528,7
15 - 31 Jul	648,7	1103,9		1752,6
01 - 15 Ago	748,8	1065,9		1814,6
16 - 31 Ago	914,7	916,9		1831,7
01 - Set	50,1	30,9		81,0
02 - Set	41,0	52,1		93,1
03 - Set	92,7	102,0		194,7
04 - Set	88,4	22,5		111,0
05 - Set	123,8	89,7		213,5
06 - Set	50,2	67,3		117,5
07 - Set	122,4	63,5		185,9
08 - Set	21,9	60,6		82,4
09 - Set	27,6	50,0		77,7
10 - Set	101,1	84,4		185,5
11 - Set	104,9	83,9		188,8
12 - Set	120,1	76,9		197,0
<b>TOTAL</b>	<b>10300,6</b>	<b>10969,3</b>	<b>0,0</b>	<b>21269,9</b>
<b>%</b>	<b>48,4</b>	<b>51,6</b>	<b>0,0</b>	<b>100,0</b>



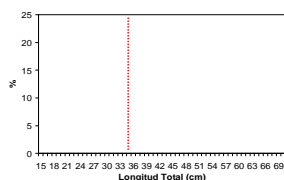
## NUMERO DE EMBARCACIONES

DIA	EAC	EAME
01 - Set	3	1
02 - Set	4	1
03 - Set	7	2
04 - Set	7	1
05 - Set	8	2
06 - Set	7	2
07 - Set	9	2
08 - Set	4	2
09 - Set	3	1
10 - Set	7	2
11 - Set	8	2
12 - Set	9	2

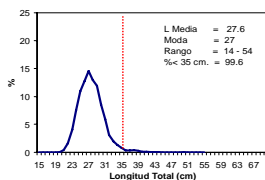
DIA	EAC				EAME			
	RANGO	MODA	L.MEDIA	% < DE 35 cm	RANGO	MODA	L.MEDIA	% < DE 35 cm
01 - Set	20 - 53	30	30,7	84,2	18 - 50	29	28,1	97,6
02 - Set	20 - 56	29	30,1	88,9	19 - 44	28	28,5	96,2
03 - Set	16 - 45	27	27,4	97,8	20 - 45	28	29,0	93,4
04 - Set	18 - 53	28	27,0	98,0	21 - 43	28	28,9	95,7
05 - Set	16 - 48	27	27,4	97,1	16 - 50	26	26,6	97,9
06 - Set	18 - 45	27	26,7	98,4	14 - 50	26	27,0	96,6
07 - Set	18 - 48	26	27,0	98,3	15 - 50	27	26,6	96,7
08 - Set	19 - 49	26	27,3	96,5	20 - 46	27	28,0	96,2
09 - Set	18 - 43	26	26,6	98,4	16 - 46	26	27,8	91,6
10 - Set	14 - 49	26	26,5	98,8	14 - 45	23	25,4	97,3
11 - Set	16 - 51	25	26,2	98,6	15 - 47	26	26,2	97,0
12 - Set	14 - 54	27	28,1	97,0	20 - 47	26	27,0	96,4

12 DE SETIEMBRE 2007

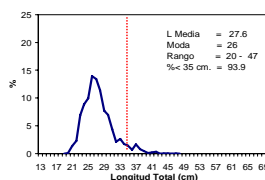
## SUBAREA A



## SUBAREA B



## SUBAREA C



## TOTAL

