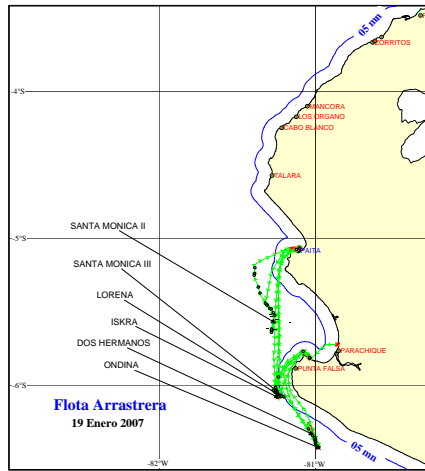




ZONAS DE PESCA DE MERLUZA

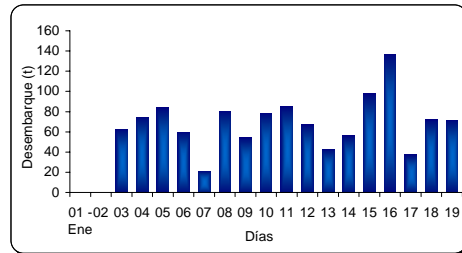


DESEMBARQUE (t) DE RECURSOS DEMERSALES DE LA FLOTA INDUSTRIAL

DIA	MERLUZA	OTROS DEMERSALES	TOTAL
01 - Ene	0,0		0,0
02 - Ene	0,0		0,0
03 - Ene	62,7	3,0	65,7
04 - Ene	74,6	11,1	85,7
05 - Ene	83,7	8,2	91,9
06 - Ene	59,5	4,5	64,0
07 - Ene	20,9	2,9	23,8
08 - Ene	80,3	7,1	87,4
09 - Ene	54,2	10,9	65,1
10 - Ene	78,4	5,6	84,0
11 - Ene	84,7	5,7	90,5
12 - Ene	67,0	10,2	77,2
13 - Ene	42,8	4,2	47,0
14 - Ene	56,0	4,7	60,7
15 - Ene	97,6	7,2	104,8
16 - Ene	136,5	11,5	148,0
17 - Ene	37,5	3,1	40,7
18 - Ene	72,0	3,3	75,3
19 - Ene	71,6	2,6	74,2
TOTAL	1180,0	106,0	1286,0
%	91,8	8,2	100,0

DESEMBARQUE (t) DE MERLUZA POR TIPO DE FLOTA

DIA	INDUSTRIAL			TOTAL
	EAC	EAME	EME	
01 - Ene				0,0
02 - Ene				0,0
03 - Ene	0,0	62,7		62,7
04 - Ene	26,7	47,9		74,6
05 - Ene	20,8	62,9		83,7
06 - Ene	33,4	26,1		59,5
07 - Ene	20,9	0,0		20,9
08 - Ene	20,8	59,5		80,3
09 - Ene	25,2	29,0		54,2
10 - Ene	40,8	37,6		78,4
11 - Ene	28,0	56,8		84,7
12 - Ene	48,7	18,3		67,0
13 - Ene	18,0	24,8		42,8
14 - Ene	56,0	0,0		56,0
15 - Ene	36,4	61,2		97,6
16 - Ene	81,0	55,5		136,5
17 - Ene	26,5	11,0		37,5
18 - Ene	35,0	37,0		72,0
19 - Ene	30,1	41,5		71,6
TOTAL	548,2	631,8	0,0	1180,0
%	46,5	53,5	0,0	100,0

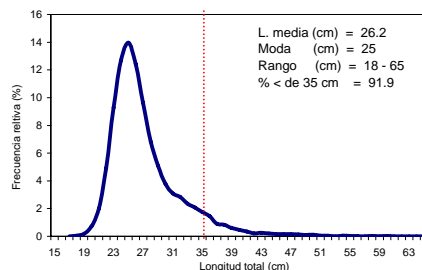


NUMERO DE EMBARCACIONES

DIA	EAC	EAME
01 - Ene		
02 - Ene		
03 - Ene		2
04 - Ene	3	2
05 - Ene	3	2
06 - Ene	3	1
07 - Ene	3	
08 - Ene	4	2
09 - Ene	3	2
10 - Ene	2	2
11 - Ene	3	2
12 - Ene	7	1
13 - Ene	2	1
14 - Ene	6	
15 - Ene	4	2
16 - Ene	5	1
17 - Ene	4	1
18 - Ene	4	2
19 - Ene	2	2

DIA	EAC				EAME			
	RANGO	MODA	L.MEDIA	% < DE 35 cm	RANGO	MODA	L.MEDIA	% < DE 35 cm
01 - Ene								
02 - Ene								
03 - Ene					18 - 43	24	25,1	99,3
04 - Ene	18 - 48	26	26,9	96,2	18 - 43	24	24,5	99,7
05 - Ene	18 - 47	25	25,6	98,9	18 - 39	24	24,6	99,9
06 - Ene	19 - 45	25	25,2	99,5	18 - 32	23	24,2	100,0
07 - Ene	19 - 45	25	25,9	98,7				
08 - Ene	18 - 41	25	25,8	99,1	18 - 55	25	26,4	95,2
09 - Ene	18 - 46	27	27,3	96,1	19 - 43	25	25,7	98,1
10 - Ene	18 - 54	25	26,9	96,3	20 - 61	25	26,9	92,2
11 - Ene	20 - 63	27	27,8	92,4	19 - 55	25	25,3	98,7
12 - Ene	19 - 51	25	26,7	95,2	20 - 61	25	27,8	90,9
13 - Ene	19 - 51	26	27,3	92,7	19 - 55	32,27,25	30,5	79,8
14 - Ene					18 - 65	28	30,2	82,2
15 - Ene	20 - 59	25,29,34	30,3	79,4	18 - 60	31,26	31,0	77,8
16 - Ene	18 - 61	32,30,35	32,2	69,6	21 - 60	33	35,3	55,2
17 - Ene	21 - 60	33	32,5	67,8	20 - 60	25	26,0	97,9
18 - Ene	20 - 60	28,33	30,6	83,1	20 - 61	24,31	27,8	88,8
19 - Ene	20 - 52	28,32	29,4	89,4	20 - 49	24,31	27,0	91,9

ESTRUCTURA POR TAMAÑOS DE MERLUZA
01- 19 DE ENERO DEL 2005



* Cifras preliminares, no oficiales