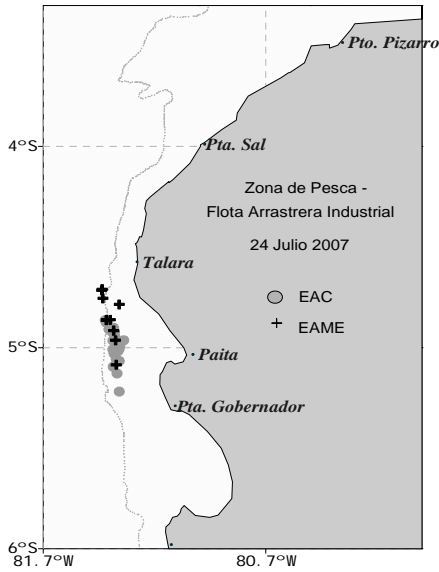




UNIDAD DE INVESTIGACIONES EN PECES DEMERSALES BENTONICOS Y LITORALES  
 REGIMEN PROVISIONAL DE PESCA DEL RECURSO MERLUZA  
 R.M.N° 357 - 2006-PRODUCE

24 DE JULIO 2007

ZONAS DE PESCA DE MERLUZA

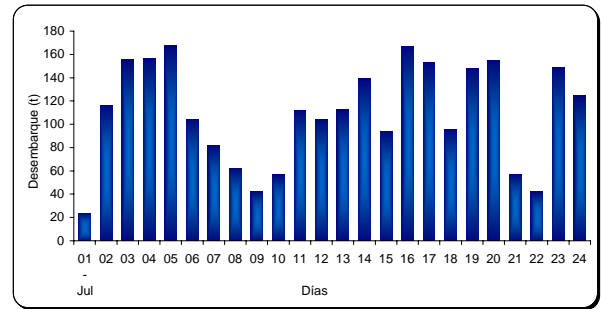


DESEMBARQUE (t) DE RECURSOS DEMERSALES DE LA FLOTA INDUSTRIAL

DIA	MERLUZA	OTROS DEMERSALES	TOTAL
01 - 15 Ene	862,4	85,4	947,9
16 - 31 Ene	1049,7	77,1	1126,8
01 - 15 Feb	1246,7	76,6	1323,3
16 - 28 Feb	1150,1	45,4	1195,5
01 - 15 Abr	998,8	42,3	1041,1
16 - 30 Abr	1589,7	64,6	1654,3
01 - 15 May	1349,4	65,8	1415,2
16 - 31 May	1173,7	105,5	1279,1
01 - 15 Jun	1570,7	98,2	1668,9
16 - 30 Jun	1623,1	57,8	1680,9
01 - 15 Jul	1528,7	92,7	1621,3
16 - Jul	166,5	7,2	173,7
17 - Jul	152,9	5,6	158,5
18 - Jul	96,0	4,9	101,0
19 - Jul	147,6	5,0	152,6
20 - Jul	155,1	5,5	160,6
21 - Jul	56,9	1,6	58,5
22 - Jul	42,0	2,5	44,5
23 - Jul	148,5	4,1	152,6
24 - Jul	124,5	4,1	128,6
<b>TOTAL</b>	<b>15233,1</b>	<b>851,7</b>	<b>16084,8</b>
%	94,7	5,3	100,0

DESEMBARQUE (t) DE MERLUZA POR TIPO DE FLOTA

DIA	INDUSTRIAL			TOTAL
	EAC	EAME	EME	
01 - 15 Ene	375,7	486,8		862,4
16 - 31 Ene	497,5	552,2		1049,7
01 - 15 Feb	791,3	455,4		1246,7
16 - 28 Feb	694,8	455,3		1150,1
01 - 15 Abr	408,3	590,5		998,8
16 - 30 Abr	948,4	641,3		1589,7
01 - 15 May	572,5	776,9		1349,4
16 - 31 May	561,9	611,8		1173,7
01 - 15 Jun	774,5	796,2		1570,7
16 - 30 Jun	796,9	826,2		1623,1
01 - 15 Jul	622,3	906,3		1528,7
16 - Jul	84,3	82,2		166,5
17 - Jul	54,2	98,7		152,9
18 - Jul	45,9	50,1		96,0
19 - Jul	41,6	106,0		147,6
20 - Jul	53,1	102,0		155,1
21 - Jul	16,0	40,9		56,9
22 - Jul	27,4	14,6		42,0
23 - Jul	73,6	75,0		148,5
24 - Jul	57,7	66,8		124,5
<b>TOTAL</b>	<b>7497,9</b>	<b>7735,2</b>	<b>0,0</b>	<b>15233,1</b>
%	49,2	50,8	0,0	100,0



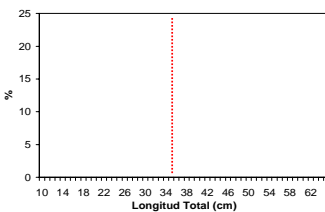
NUMERO DE EMBARCACIONES

DIA	EAC	EAME
16 - Jul	8	2
17 - Jul	7	2
18 - Jul	6	2
19 - Jul	5	3
20 - Jul	5	3
21 - Jul	2	1
22 - Jul	3	1
23 - Jul	5	2
24 - Jul	6	2

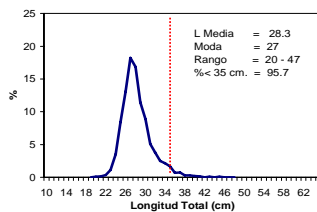
DIA	EAC				EAME			
	RANGO	MODA	L.MEDIA	% < DE 35 cm	RANGO	MODA	L.MEDIA	% < DE 35 cm
16 - Jul	17 - 49	27	27,9	96,8	16 - 46	27	27,5	96,3
17 - Jul	17 - 50	27	28,0	95,0	18 - 54	26	27,8	93,4
18 - Jul	17 - 46	27	27,8	94,5	18 - 52	27	27,8	95,2
19 - Jul	20 - 50	27	27,3	98,2	22 - 54	27	29,2	96,0
20 - Jul	17 - 54	26	27,1	98,2	20 - 50	28	29,1	94,0
21 - Jul	21 - 44	27	27,9	96,6	23 - 43	29	28,9	96,9
22 - Jul	19 - 49	26	27,6	96,7	18 - 51	27	28,0	91,0
23 - Jul	18 - 46	26	26,7	99,0	18 - 50	27	27,5	97,4
24 - Jul	20 - 44	27	27,6	97,7	18 - 47	28	28,7	94,4

24 DE JULIO DEL 2007

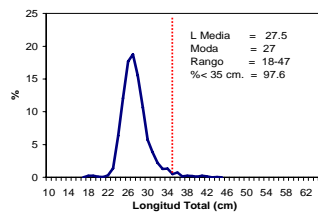
SUBAREA A



SUBAREA B



SUBAREA C



TOTAL

