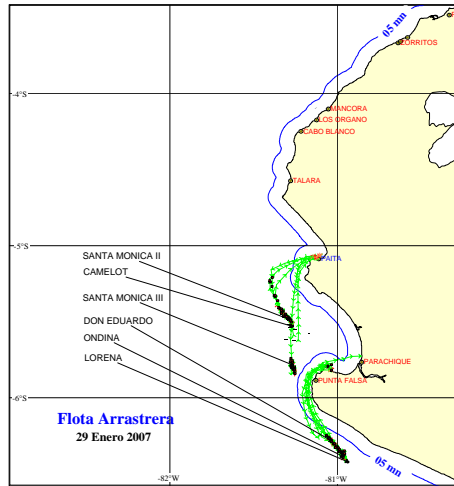




28 DE ENERO 2007

ZONAS DE PESCA DE MERLUZA

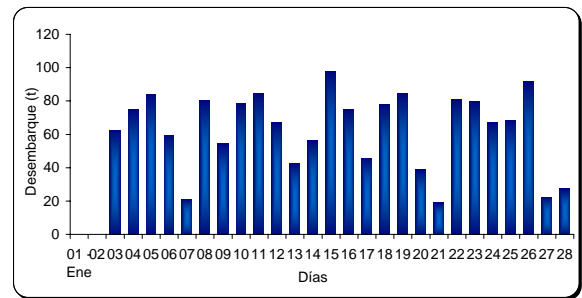


DESEMBARQUE (t) DE RECURSOS DEMERSALES DE LA FLOTA INDUSTRIAL

DIA	MERLUZA	OTROS DEMERSALES	TOTAL
01 - 15 Ene	862,4	85,4	947,9
16 - Ene	75,2	6,5	81,7
17 - Ene	45,7	4,7	50,4
18 - Ene	78,2	4,2	82,4
19 - Ene	84,6	3,3	87,8
20 - Ene	38,8	3,4	42,2
21 - Ene	19,0	2,2	21,2
22 - Ene	80,9	7,4	88,3
23 - Ene	80,0	7,2	87,2
24 - Ene	67,0	7,3	74,3
25 - Ene	68,4	4,2	72,6
26 - Ene	91,6	6,5	98,1
27 - Ene	22,1	2,5	24,6
28 - Ene	27,3	0,9	28,2
<b>TOTAL</b>	<b>1641,1</b>	<b>145,8</b>	<b>1786,8</b>
%	91,8	8,2	100,0

DESEMBARQUE (t) DE MERLUZA POR TIPO DE FLOTA

DIA	INDUSTRIAL			TOTAL
	EAC	EAME	EME	
01 - 15 Ene	375,7	486,8		862,4
16 - Ene	47,4	27,7		75,2
17 - Ene	34,7	11,0		45,7
18 - Ene	32,5	45,7		78,2
19 - Ene	43,1	41,5		84,6
20 - Ene	24,7	14,2		38,8
21 - Ene	19,0	0,0		19,0
22 - Ene	22,2	58,7		80,9
23 - Ene	23,3	56,7		80,0
24 - Ene	23,6	43,5		67,0
25 - Ene	26,4	42,0		68,4
26 - Ene	41,8	49,8		91,6
27 - Ene	9,0	13,1		22,1
28 - Ene	27,3			27,3
<b>TOTAL</b>	<b>750,6</b>	<b>890,5</b>	<b>0,0</b>	<b>1641,1</b>
%	45,7	54,3	0,0	100,0

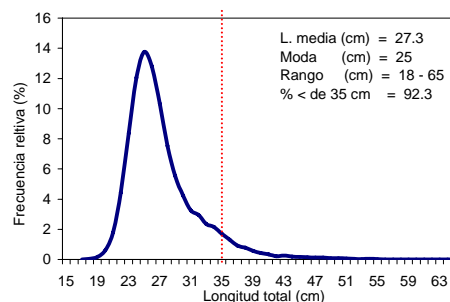


NUMERO DE EMBARCACIONES

DIA	EAC	EAME
16 - Ene	5	1
17 - Ene	5	1
18 - Ene	4	2
19 - Ene	4	2
20 - Ene	4	1
21 - Ene	3	
22 - Ene	3	2
23 - Ene	4	2
24 - Ene	3	2
25 - Ene	3	2
26 - Ene	5	2
27 - Ene	1	1
28 - Ene	3	

DIA	EAC				EAME			
	RANGO	MODA	L.MEDIA	% < DE 35 cm	RANGO	MODA	L.MEDIA	% < DE 35 cm
16 - Ene	18 - 61	32,30,35	32,2	69,6	21 - 60	33	35,3	55,2
17 - Ene	21 - 60	33	32,5	67,8	20 - 60	25	26,0	97,9
18 - Ene	20 - 60	28,33	30,6	83,1	20 - 61	24,31	27,8	88,8
19 - Ene	20-52	28,32	29,3	89,3	20-49	24,31,33	27,0	91,9
20 - Ene	20-50	29	29,0	87,7	20-54	27,30	28,8	89,4
21 - Ene	18 - 48	30,28	29,7	88,7				
22 - Ene	20 - 49	26,29,32	29,4	88,0	20 - 54	27,30,34	31,2	76,3
23 - Ene	19 - 58	27,31	29,6	85,2	18 - 54	26,30,32	29,2	85,9
24 - Ene	20 - 52	27	28,3	94,3	19 - 51	26	26,3	95,7
25 - Ene	21 - 51	26	26,5	97,8	18 - 56	25,34	27,5	91,1
26 - Ene	19 - 51	27	27,7	94,6	18 - 53	25	25,4	98,1
27 - Ene	20 - 34	26	26,5	100,0	18 - 39	25	25,3	98,9
28 - Ene	20 - 52	26	27,0	98,4				

ESTRUCTURA POR TAMAÑOS DE MERLUZA  
01- 28 DE ENERO DEL 2005



\* Cifras preliminares, no oficiales