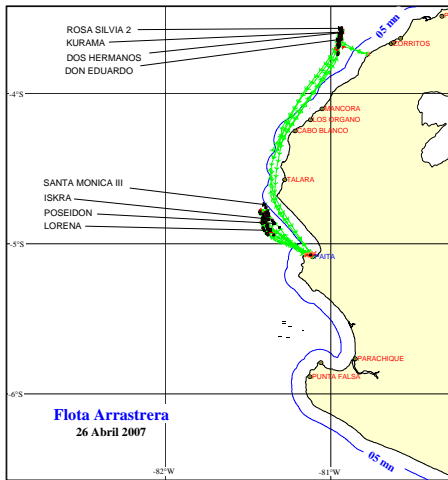




28 DE ABRIL 2007

ZONAS DE PESCA DE MERLUZA

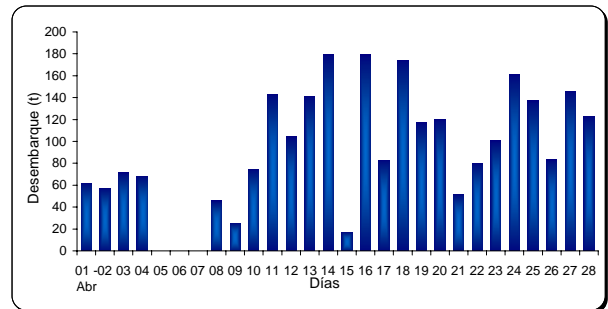


DESEMBARQUE (t) DE RECURSOS DEMERSALES DE LA FLOTA INDUSTRIAL

DIA	MERLUZA	OTROS DEMERSALES	TOTAL
01 - 15 Ene	862,4	85,4	947,9
16 - 31 Ene	1049,7	77,1	1126,8
01 - 15 Feb	1246,7	76,6	1323,3
16 - 28 Feb	1121,3	44,0	1165,2
01 - Mar	28,8	1,4	30,3
01 - 15 Abr	988,8	41,9	1030,7
16 - Abr	179,1	7,8	186,9
17 - Abr	82,5	3,1	85,6
18 - Abr	174,0	3,9	177,9
19 - Abr	116,9	3,9	120,7
20 - Abr	120,6	5,3	125,8
21 - Abr	51,7	2,3	53,9
22 - Abr	80,1	3,4	83,6
23 - Abr	100,7	5,5	106,2
24 - Abr	160,9	6,8	167,7
25 - Abr	137,0	3,8	140,8
26 - Abr	82,9	5,9	88,8
27 - Abr	145,5	6,2	151,7
28 - Abr	123,1	5,3	128,4
TOTAL	6852,7	389,4	7242,1
%	94,6	5,4	100,0

DESEMBARQUE (t) DE MERLUZA POR TIPO DE FLOTA

DIA	INDUSTRIAL			TOTAL
	EAC	EAME	EME	
01 - 15 Ene	375,7	486,8		862,4
16 - 31 Ene	497,5	552,2		1049,7
01 - 15 Feb	791,3	455,4		1246,7
16 - 28 Feb	666,0	455,3		1121,3
01 - Mar	28,8	0,0		28,8
01 - 15 Abr	398,4	590,5		988,8
16 - Abr	106,7	72,4		179,1
17 - Abr	60,8	21,7		82,5
18 - Abr	98,4	75,6		174,0
19 - Abr	49,7	67,2		116,9
20 - Abr	97,5	23,1		120,6
21 - Abr	21,4	30,3		51,7
22 - Abr	34,9	45,2		80,1
23 - Abr	73,1	27,6		100,7
24 - Abr	82,4	78,5		160,9
25 - Abr	75,4	61,6		137,0
26 - Abr	56,3	26,6		82,9
27 - Abr	113,8	31,7		145,5
28 - Abr	43,3	79,8		123,1
TOTAL	3671,3	3181,4	0,0	6852,7
%	54,5	45,5	0,0	100,0

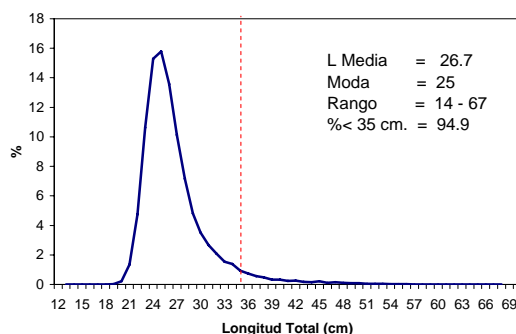


NUMERO DE EMBARCACIONES

DIA	EAC	EAME
16 - Abr	10	2
17 - Abr	5	1
18 - Abr	6	2
19 - Abr	4	2
20 - Abr	7	1
21 - Abr	1	1
22 - Abr	3	1
23 - Abr	6	1
24 - Abr	6	2
25 - Abr	6	2
26 - Abr	5	1
27 - Abr	7	1
28 - Abr	4	2

DIA	EAC				EAME			
	RANGO	MODA	L MEDIA	% < DE 35 cm	RANGO	MODA	L MEDIA	% < DE 35 cm
16 - Abr	20 - 67	25	26,7	94,1	21 - 59	26,28,34	28,4	89,6
17 - Abr	20 - 41	24	24,9	98,7	22 - 54	27,29,31	27,3	97,6
18 - Abr	19 - 61	24	26,6	94,5	20 - 59	25	27,1	93,7
19 - Abr	21 - 59	24,27	25,9	97,5	19 - 49	24,31	25,1	98,3
20 - Abr	19 - 59	25	26,8	95,7	22 - 52	26,29	27,3	95,6
21 - Abr	18 - 48	24,32	25,5	96,4	21 - 52	26,29	29,5	85,4
22 - Abr	20 - 54	25,33	26,8	95,4	21 - 50	27,32	26,9	98,1
23 - Abr	20 - 53	25	26,0	97,5	21 - 56	25,29,31	27,8	90,5
24 - Abr	19 - 53	25,32	26,2	96,6	20 - 54	24,32	27,4	93,5
25 - Abr	20 - 52	25,30	26,3	97,0	20 - 51	25,30	26,5	93,4
26 - Abr	20 - 58	26	27,4	95,3	20 - 57	26,24,29	27,3	95,1
27 - Abr	20 - 55	25	26,6	97,5	21 - 52	26,28,30	27,1	96,9
28 - Abr	20 - 48	25,30	25,3	99,2	20 - 60	26,31	27,1	96,2

ESTRUCTURA POR TAMAÑOS DE MERLUZA
 01 - 28 DE ABRIL DEL 2007



* Cifras preliminares, no oficiales