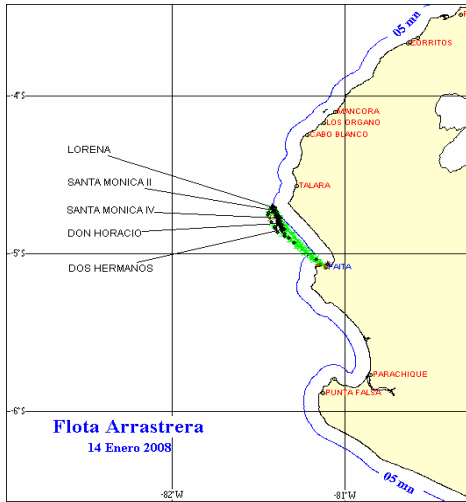




ZONAS DE PESCA DE MERLUZA

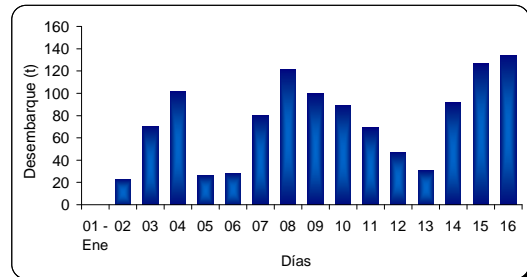


DESEMBARQUE (t) DE RECURSOS DEMERSALES DE LA FLOTA INDUSTRIAL

DIA	MERLUZA	OTROS DEMERSALES	TOTAL
01 - Ene	0,0		0,0
02 - Ene	22,6	3,2	25,9
03 - Ene	70,4	1,5	72,0
04 - Ene	102,1	2,3	104,4
05 - Ene	26,1	0,2	26,3
06 - Ene	28,3	0,5	28,9
07 - Ene	80,1	6,2	86,3
08 - Ene	121,5	3,3	124,8
09 - Ene	99,4	2,3	101,7
10 - Ene	89,1	8,9	98,1
11 - Ene	68,9	1,7	70,6
12 - Ene	47,1	1,9	49,0
13 - Ene	31,0	0,7	31,6
14 - Ene	91,4	2,8	94,2
15 - Ene	126,3	2,802	129,1
16 - Ene	133,7	3,013	136,8
TOTAL	1138,2	41,3	1179,5
%	96,5	3,5	100,0

DESEMBARQUE (t) DE MERLUZA POR TIPO DE FLOTA

DIA	INDUSTRIAL			TOTAL
	EAC	EAME	EME	
01 - Ene				0,0
02 - Ene		22,6		22,6
03 - Ene	37,2	33,2		70,4
04 - Ene	69,1	33,0		102,1
05 - Ene	26,1	0,0		26,1
06 - Ene	28,3	0,0		28,3
07 - Ene	46,0	34,2		80,1
08 - Ene	82,6	38,9		121,5
09 - Ene	59,4	40,0		99,4
10 - Ene	45,6	43,6		89,1
11 - Ene	32,7	36,3		68,9
12 - Ene	12,1	35,0		47,1
13 - Ene		31,0		31,0
14 - Ene	58,8	32,6		91,4
15 - Ene	67,9	58,4		126,3
16 - Ene	63,7	70,0		133,7
TOTAL	629,4	508,8	0,0	1138,2
%	55,3	44,7	0,0	100,0

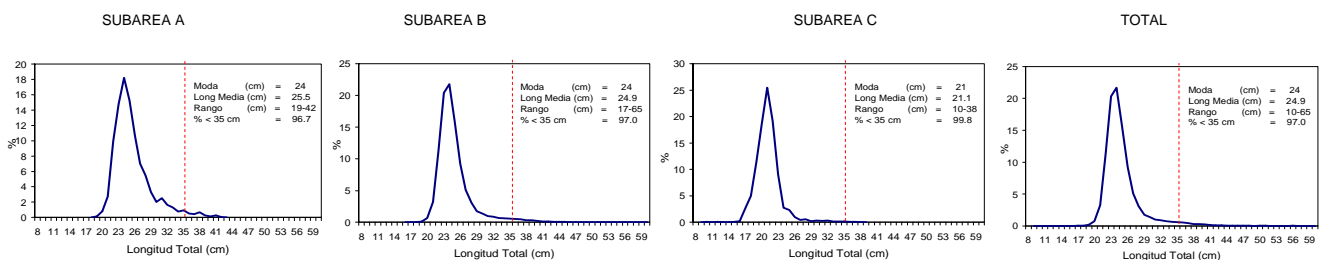


NUMERO DE EMBARCACIONES

DIA	EAC	EAME
01 - Ene		
02 - Ene		1
03 - Ene	2	1
04 - Ene	3	1
05 - Ene	2	
06 - Ene	2	
07 - Ene	2	1
08 - Ene	6	1
09 - Ene	4	1
10 - Ene	3	1
11 - Ene	2	1
12 - Ene	1	1
13 - Ene		1
14 - Ene	4	1
15 - Ene	4	2
16 - Ene	4	2

DIA	EAC				EAME			
	RANGO	MODA	L.MEDIA	% < DE 35 cm	RANGO	MODA	L.MEDIA	% < DE 35 cm
01 - Ene								
02 - Ene					20 - 40	24	24,3	98,7
03 - Ene	19 - 52	23	25,2	94,7	18 - 34	24	23,5	100,0
04 - Ene	18 - 48	24	23,7	98,8	21 - 42	24	24,8	98,0
05 - Ene	15 - 31	23	22,6	100,0				
06 - Ene	10 - 40	23	23,3	99,2				
07 - Ene	19 - 41	23	24,2	98,8	17 - 38	22	23,3	99,6
08 - Ene	19 - 53	24	26,6	92,1	21 - 65	24	27,1	91,2
09 - Ene	19-58	25	26,6	94,1	21 - 58	24	25,3	96,3
10 - Ene	20 - 54	24	25,9	95,6	19 - 58	24	27,0	88,7
11 - Ene	20 - 45	25	25,9	95,5	20 - 54	24	25,3	96,3
12 - Ene	21 - 41	24	25,5	97,0	17 - 51	25	26,1	94,3
13 - Ene					20 - 43	23	24,2	98,7
14 - Ene	20 - 44	24	25,1	97,7	20 - 43	24	25,0	98,5
15 - Ene	19 - 41	24	24,7	98,3	19 - 60	24	25,3	97,3
16 - Ene	19 - 42	24	24,7	98,3	19 - 40	24	25,0	98,1

ESTRUCTURA POR TAMAÑOS DE MERLUZA
01 - 16 DE ENERO DEL 2008



* Cifras preliminares, no oficiales