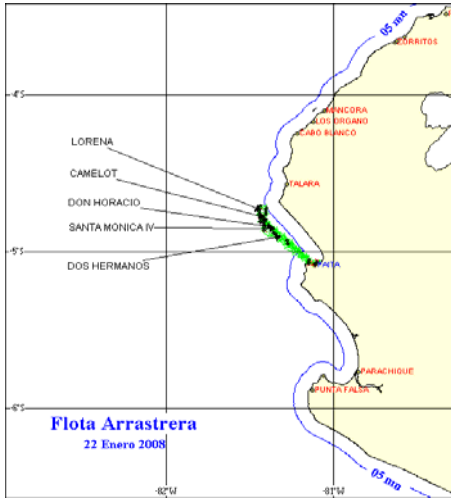


22 DE ENERO 2008

ZONAS DE PESCA DE MERLUZA

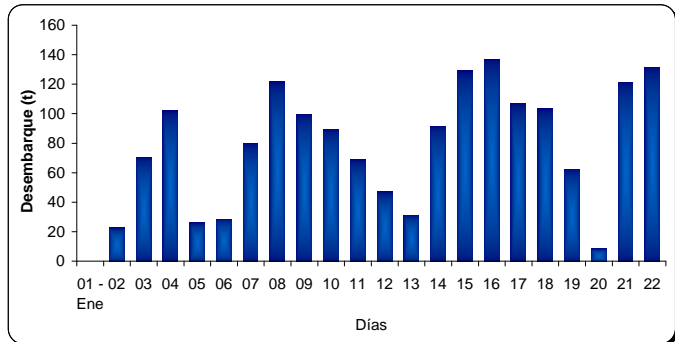


DESEMBARQUE (t) DE RECURSOS DEMERSALES DE LA FLOTA INDUSTRIAL

DIA	MERLUZA	OTROS DEMERSALES	TOTAL
01 al 15 Ene	1004,5	38,3	1042,8
16 - Ene	133,7	3,0	136,8
17 - Ene	107,3	1,9	109,2
18 - Ene	103,3	1,6	104,9
19 - Ene	62,2	2,1	64,3
20 - Ene	8,3	0,3	8,7
21 - Ene	121,1	5,5	126,6
22 - Ene	131,3	5,1	136,4
<b>TOTAL</b>	<b>1671,8</b>	<b>57,8</b>	<b>1729,6</b>
<b>%</b>	<b>96,7</b>	<b>3,3</b>	<b>100,0</b>

DESEMBARQUE (t) DE MERLUZA POR TIPO DE FLOTA

DIA	INDUSTRIAL			TOTAL
	EAC	EAME	EME	
01 al 15 Ene	565,7	438,8		1004,5
16 - Ene	63,7	70,0		133,7
17 - Ene	31,0	76,3		107,3
18 - Ene	40,8	62,5		103,3
19 - Ene	21,4	40,7		62,2
20 - Ene	8,3	0,0		8,3
21 - Ene	62,5	58,6		121,1
22 - Ene	60,4	70,9		131,3
<b>TOTAL</b>	<b>854,0</b>	<b>817,8</b>	<b>0,0</b>	<b>1671,8</b>
<b>%</b>	<b>51,1</b>	<b>48,9</b>	<b>0,0</b>	<b>100,0</b>

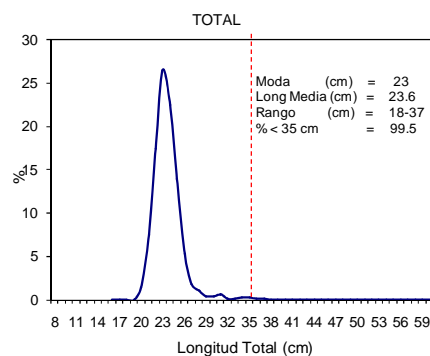
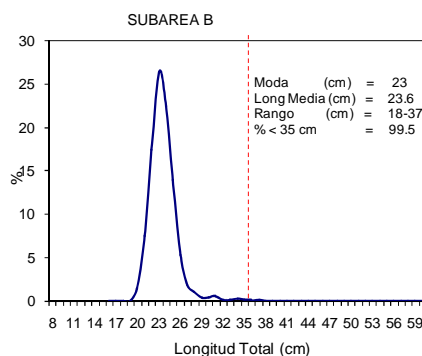


NUMERO DE EMBARCACIONES

DIA	EAC	EAME
15 Ene	4	2
16 - Ene	4	2
17 - Ene	2	2
18 - Ene	3	2
19 - Ene	2	1
20 - Ene	1	
21 - Ene	3	2
22 - Ene	4	2

DIA	EAC				EAME			
	RANGO	MODA	L.MEDIA	% < DE 35 cm	RANGO	MODA	L.MEDIA	% < DE 35 cm
15 Ene	19 - 41	24	24,7	98,3	19 - 60	24	25,3	97,3
16 - Ene	19 - 42	24	24,7	98,3	19 - 40	24	25,0	98,1
17 - Ene	19 - 38	24	24,0	99,5	19 - 40	24	24,1	99,4
18 - Ene	19 - 39	23	23,8	99,3	17 - 46	24	25,2	96,0
19 - Ene	20 - 43	24	24,6	98,1	20 - 43	24	25,2	95,9
20 - Ene	20 - 37	24	24,4	98,9				
21 - Ene	15 - 39	24	24,6	98,5	19 - 47	24	25,8	95,5
22 - Ene	18 - 36	23	23,3	99,9	20 - 37	23	23,9	99,1

ESTRUCTURA POR TAMAÑOS DE MERLUZA  
01 - 22 DE ENERO DEL 2008



\* Cifras preliminares, no oficiales