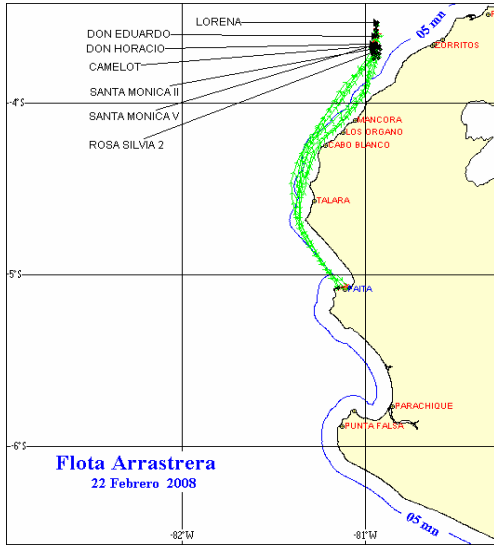




23 DE FEBRERO 2008



ZONAS DE PESCA DE MERLUZA

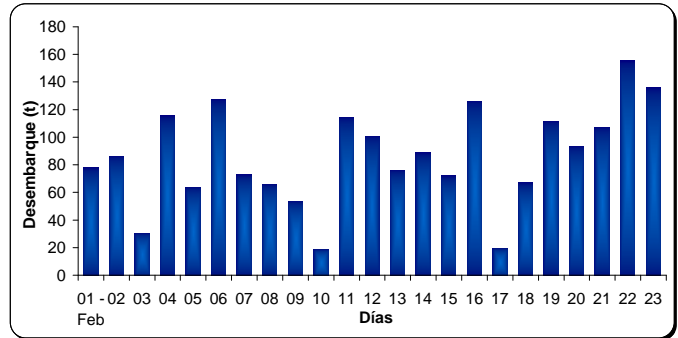


DESEMBARQUE (t) DE RECURSOS DEMERSALES DE LA FLOTA INDUSTRIAL

DIA	MERLUZA	OTROS DEMERSALES	TOTAL
01 al 15 Ene	1004,5	38,3	1042,8
16 al 31 Ene	1362,6	45,9	1408,4
01 al 15 Feb	1163,7	43,1	1206,8
16 - Feb	126,1	3,1	129,3
17 - Feb	19,5	0,9	20,4
18 - Feb	67,0	1,9	69,0
19 - Feb	111,6	5,0	116,5
20 - Feb	93,2	4,1	97,3
21 - Feb	107,1	4,1	111,2
22 - Feb	155,4	6,7	162,0
23 - Feb	135,8	3,7	139,6
TOTAL	4346,4	156,8	4503,2
%	96,5	3,5	100,0

DESEMBARQUE (t) DE MERLUZA POR TIPO DE FLOTA

DIA	INDUSTRIAL			TOTAL
	EAC	EAME	EME	
01 al 15 Ene	565,7	438,8		1004,5
16 al 31 Ene	536,3	826,3		1362,6
01 al 15 Feb	528,8	634,9		1163,7
16 - Feb	58,5	67,6		126,1
17 - Feb	19,5	0,0		19,5
18 - Feb	31,7	35,3		67,0
19 - Feb	80,1	31,4		111,6
20 - Feb	55,6	37,7		93,2
21 - Feb	75,4	31,6		107,1
22 - Feb	117,6	37,8		155,4
23 - Feb	80,9	55,0		135,8
TOTAL	2150,0	2196,4	0,0	4346,4
%	49,5	50,5	0,0	100,0



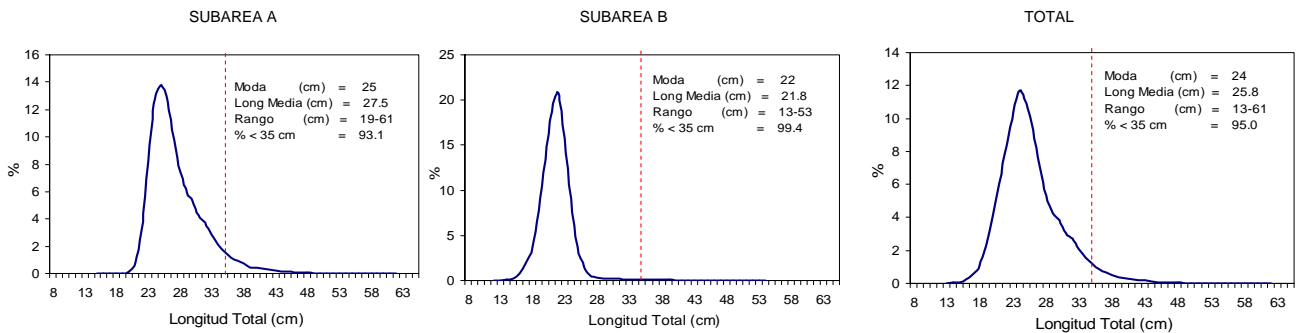
NUMERO DE EMBARCACIONES

DIA	EAC	EAME
16 - Feb	3	2
17 - Feb	2	
18 - Feb	2	1
19 - Feb	6	1
20 - Feb	5	1
21 - Feb	6	1
22 - Feb	9	1
23 - Feb	6	2

DIA	EAC				EAME			
	RANGO	MODA	L.MEDIA	% < DE 35 cm	RANGO	MODA	L.MEDIA	% < DE 35 cm
16 - Feb	19 - 50	30	31,1	81,8	20 - 50	27	29,6	88,3
17 - Feb	20 - 47	27	28,7	93,4				
18 - Feb	19 - 56	30	28,7	91,0				
19 - Feb	20 - 53	25	27,3	95,3	20 - 49	26	28,7	87,7
20 - Feb	20 - 51	25	27,7	92,8	21 - 43	24	26,6	96,8
21 - Feb	20 - 56	26	27,6	95,8	20 - 54	26	29,2	84,6
22 - Feb	20 - 56	25	27,2	92,9	21 - 47	26	27,5	94,9
23 - Feb	20 - 55	24	26,5	95,3	19 - 58	25	28,7	87,5

ESTRUCTURA POR TAMAÑOS DE MERLUZA

01 - 23 DE FEBRERO DEL 2008



* Cifras preliminares, no oficiales