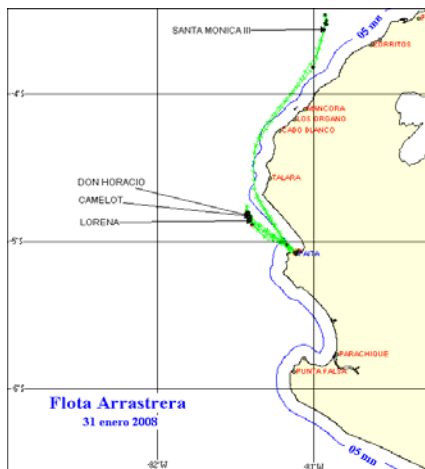




31 DE ENERO 2008

ZONAS DE PESCA DE MERLUZA

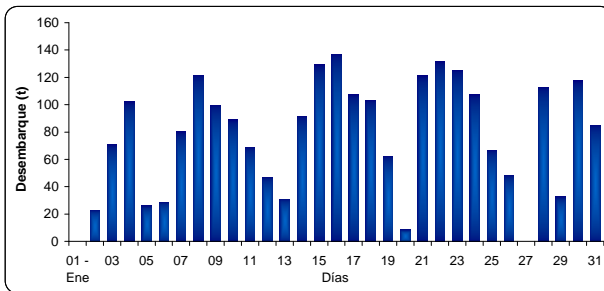


DESEMBARQUE (t) DE RECURSOS DEMERSALES DE LA FLOTA INDUSTRIAL

DIA	MERLUZA	OTROS DEMERSALES	TOTAL
01 al 15 Ene	1004,5	38,3	1042,8
16 - Ene	133,7	3,0	136,8
17 - Ene	107,3	1,9	109,2
18 - Ene	103,3	1,6	104,9
19 - Ene	62,2	2,1	64,3
20 - Ene	8,3	0,3	8,7
21 - Ene	121,1	5,5	126,6
22 - Ene	131,3	5,1	136,4
23 - Ene	125,1	5,3	130,5
24 - Ene	107,3	4,5	111,8
25 - Ene	66,6	2,2	68,8
26 - Ene	48,2	1,3	49,5
27 - Ene			
28 - Ene	112,9	2,8	115,7
29 - Ene	32,6	0,5	33,1
30 - Ene	117,6	7,3	124,9
31 - Ene	84,9	2,4	87,3
TOTAL	2367,0	84,2	2451,2
%	96,6	3,4	100,0

DESEMBARQUE (t) DE MERLUZA POR TIPO DE FLOTA

DIA	INDUSTRIAL			TOTAL
	EAC	EAME	EME	
01 al 15 Ene	565,7	438,8		1004,5
16 - Ene	63,7	70,0		133,7
17 - Ene	31,0	76,3		107,3
18 - Ene	40,8	62,5		103,3
19 - Ene	21,4	40,7		62,2
20 - Ene	8,3	0,0		8,3
21 - Ene	62,5	58,6		121,1
22 - Ene	60,4	70,9		131,3
23 - Ene	66,7	58,4		125,1
24 - Ene	35,7	71,6		107,3
25 - Ene	15,5	51,1		66,6
26 - Ene	14,8	33,4		48,2
27 - Ene				0,0
28 - Ene	36,9	76,0		112,9
29 - Ene	32,6			32,6
30 - Ene	24,9	92,7		117,6
31 - Ene	20,9	64,1		84,9
TOTAL	1102,0	1265,1	0,0	2367,0
%	46,6	53,4	0,0	100,0



NUMERO DE EMBARCACIONES

DIA	EAC	EAME
15 Ene	4	2
16 - Ene	4	2
17 - Ene	2	2
18 - Ene	3	2
19 - Ene	2	1
20 - Ene	1	
21 - Ene	3	2
22 - Ene	4	2
23 - Ene	4	2
24 - Ene	3	2
25 - Ene	2	2
26 - Ene	1	1
27 - Ene		
28 - Ene	2	2
29 - Ene	2	
30 - Ene	2	3
31 - Ene	2	2

DIA	EAC				EAME			
	RANGO	MODA	L.MEDIA	% < DE 35 cm	RANGO	MODA	L.MEDIA	% < DE 35 cm
15 Ene	19 - 41	24	24,7	98,3	19 - 60	24	25,3	97,3
16 - Ene	19 - 42	24	24,7	98,3	19 - 40	24	25,0	98,1
17 - Ene	19 - 38	24	24,0	99,5	19 - 40	24	24,1	99,4
18 - Ene	19 - 39	23	23,8	99,3	17 - 46	24	25,2	96,0
19 - Ene	20 - 43	24	24,6	98,1	20 - 43	24	25,2	95,9
20 - Ene	20 - 37	24	24,4	98,9				
21 - Ene	15 - 39	24	24,6	98,5	19 - 47	24	25,8	95,5
22 - Ene	18 - 36	23	23,3	99,9	20 - 37	23	23,9	99,1
23 - Ene	19 - 37	23	23,3	99,7	18 - 31	23	22,9	100,0
24 - Ene	18 - 36	23	22,8	99,9	17 - 37	23	23,0	99,6
25 - Ene	14 - 40	23	23,9	97,8	15 - 57	23	23,5	99,0
26 - Ene	16 - 29	21	20,9	100,0	16 - 43	22	23,5	99,6
27 - Ene								
28 - Ene	19 - 36	23	23,9	99,8	20 - 46	24	24,6	98,4
29 - Ene	18 - 35	23	23,2	99,9				
30 - Ene	20 - 51	25	25,6	96,7	18 - 35	23	23,3	99,9
31 - Ene	16 - 40	23	24,3	99,6	19 - 34	23	23,3	100,0

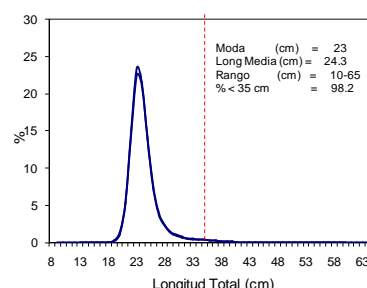
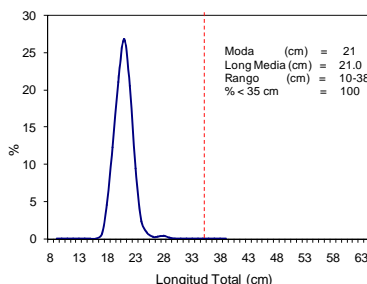
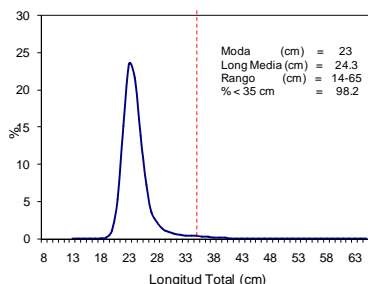
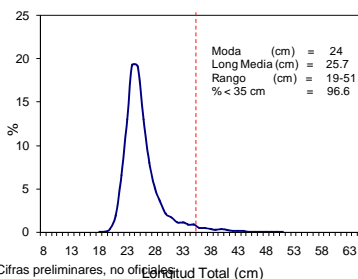
ESTRUCTURA POR TAMAÑOS DE MERLUZA
01 - 31 DE ENERO DEL 2008

SUBAREA A

SUBAREA B

SUBAREA C

TOTAL



* Cifras preliminares, no oficiales