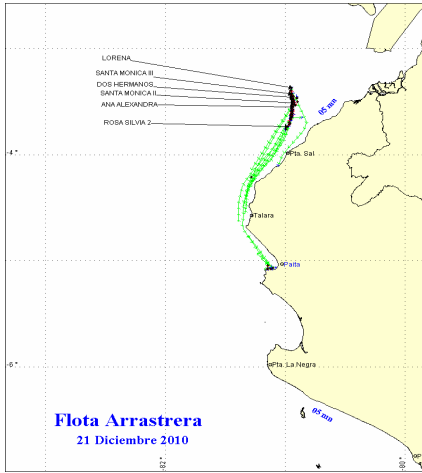




28 DE DICIEMBRE DEL 2010

ZONAS DE PESCA DE MERLUZA

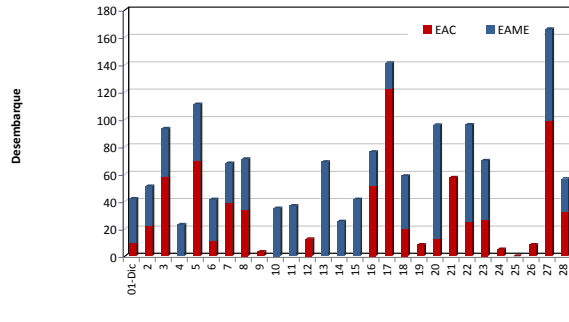


DESEMBARQUE (t) DE RECURSOS DEMERSALES DE LA FLOTA INDUSTRIAL

DIA	MERLUZA	OTROS DEMERSALES	TOTAL
01 - 31 Ene	3528.8	189.4	3718.3
01 - 28 Feb	3342.9	168.6	3511.6
01 - 31 Mar	2172.6	86.5	2259.1
01 - 31 May	3339.0	198.7	3537.7
01 - 30 Jun	4943.7	243.9	5187.6
01 - 31 Jul	5312.7	169.6	5482.3
01 - 31 Ago	4719.3	389.6	5108.9
01 - 30 set	1262.5	115.3	1377.7
01 - 30 Nov	3194.7	274.7	3469.4
01 - 15 dic	726.0	63.0	789.0
16 - dic	76.3	6.5	82.9
17 - dic	141.4	7.4	148.8
18 - dic	58.8	5.2	64.0
19 - dic	8.4	0.5	8.8
20 - dic	96.0	9.7	105.8
21 - dic	57.5	6.8	64.3
22 - dic	96.3	15.5	111.8
23 - dic	69.9	12.3	82.2
24 - dic	5.0	0.4	5.4
25 - dic	0.0	0.0	0.0
26 - dic	8.4	0.5	8.9
27 - dic	166.1	6.2	172.3
28 - dic	56.6	3.9	60.5
			0.0
<b>TOTAL</b>	<b>33383</b>	<b>1974</b>	<b>35357</b>
<b>%</b>	<b>94.4</b>	<b>5.6</b>	<b>100.0</b>

DESEMBARQUE (t) DE MERLUZA POR TIPO DE FLOTA

DIA	INDUSTRIAL			TOTAL
	EAC	EAME	EME	
01 - 31 Ene	2149.8	1379.0		3528.8
01 - 28 Feb	1984.2	1358.7		3342.9
01 - 31 Mar	1062.9	1109.7		2172.6
01 - 31 May	1655.8	1683.2		3339.0
01 - 30 Jun	2431.7	2511.9		4943.7
01 - 31 Jul	2872.0	2440.7		5312.7
01 - 31 Ago	2539.4	2179.7	0.141	4719.3
01 - 30 Set	439.7	822.7	0.006	1262.5
01 - 30 Nov	1574.6	1620.1		3194.7
01 - 15 dic	259.8	466.2		726.0
16 - dic	51.3	25.1		76.3
17 - dic	122.6	18.8		141.4
18 - dic	19.9	38.9		58.8
19 - dic	8.4			8.4
20 - dic	13.1	83.0		96.0
21 - dic	57.5			57.5
22 - dic	24.8	71.5		96.3
23 - dic	26.4	43.5		69.9
24 - dic	5.0			5.0
25 - dic	0.0	0.0		0.0
26 - dic	8.4			8.4
27 - dic	99.4	66.7		166.1
28 - dic	32.4	24.2		56.6
				0.0
<b>TOTAL</b>	<b>17439.1</b>	<b>15943.6</b>	<b>0.1</b>	<b>33382.8</b>
<b>%</b>	<b>52.2</b>	<b>47.8</b>	<b>0.0</b>	<b>100.0</b>



Desembarque diario (t) de merluza por tipo de flota

NÚMERO DE EMBARCACIONES

DIA	EAC	EAME
16 - dic	3	1
17 - dic	7	1
18 - dic	2	1
19 - dic	1	
20 - dic	1	3
21 - dic	4	
22 - dic	2	2
23 - dic	2	2
24 - dic	1	
25 - dic		
26 - dic	1	
27 - dic	5	2
28 - dic	2	1

DIA	EAC				EAME			
	RANGO	MODA	LMEDIA	% < DE 35 cm	RANGO	MODA	LMEDIA	% < DE 35 cm
16 - dic	20 - 46	30	29.8	88.0	20 - 51	24 y 19	26.5	94.3
17 - dic	20 - 55	30	29.2	90.3	19 - 44	24	25.0	97.3
18 - dic	20 - 46	28 y 26	28.8	90.7	19 - 51	24 y 30	25.5	98.0
19 - dic	21 - 39	28 y 25	26.8	98.5				
20 - dic	20 - 47	24 y 29	26.6	96	19 - 58	24 y 30	27.8	91.0
21 - dic	19 - 51	24 y 28	27.4	95				
22 - dic	20 - 47	30 y 24	28.6	91	20 - 50	23 y 26	27.2	93.8
23 - dic	20 - 50	27 y 29	29.0	90	20 - 52	25	26.9	94.8
24 - dic	20 - 48	24 y 30	27.8	89.2				
25 - dic								
26 - dic	20 - 49	24 y 26	29.3	75.6				
27 - dic	19 - 57	30 y 24	29.4	83.3	20 - 59	30 Y 24	30.4	77.6
28 - dic	21 - 46	28 y 30	29.9	83.2	20 - 51	24 Y 27	28.5	82.8

ESTRUCTURA POR TAMAÑOS DE MERLUZA POR SUBAREAS 01 AL 28 DE DICIEMBRE DEL 2010

