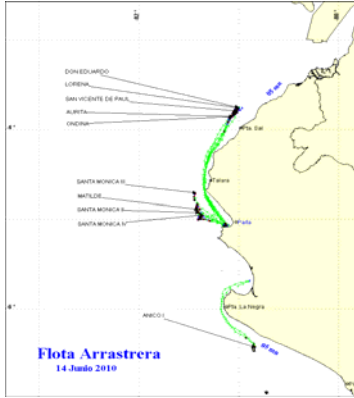




14 DE JUNIO DEL 2010

ZONAS DE PESCA DE MERLUZA

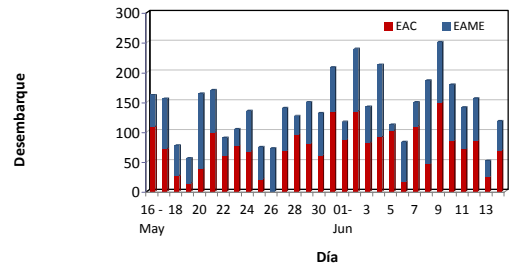


DESEMBARQUE (t) DE RECURSOS DEMERSALES DE LA FLOTA INDUSTRIAL

DIA	MERLUZA	OTROS DEMERSALES	TOTAL
01 - 31 Ene	3528.8	189.4	3718.3
01 - 28 Feb	3342.9	168.6	3511.6
01 - 31 Mar	2172.6	86.5	2259.1
01 - 31 May	3339.0	198.7	3537.7
01 - Jun	116.6	3.5	120.1
02 - Jun	239.0	13.5	252.5
03 - Jun	142.1	8.2	150.3
04 - Jun	212.5	15.9	228.4
05 - Jun	111.8	7.3	119.1
06 - Jun	83.1	4.5	87.6
07 - Jun	149.3	7.6	156.9
08 - Jun	185.9	9.7	195.6
09 - Jun	250.5	7.8	258.3
10 - Jun	179.1	11.5	190.6
11 - Jun	140.9	9.2	150.2
12 - Jun	155.9	10.3	166.2
13 - Jun	51.4	3.1	54.6
14 - Jun	117.8	7.5	125.2
TOTAL	14519	763	15282
%	95.0	5.0	100.0

DESEMBARQUE (t) DE MERLUZA POR TIPO DE FLOTA

DIA	INDUSTRIAL			TOTAL
	EAC	EAME	EME	
01 - 31 Ene	2149.8	1379.0		3528.8
01 - 28 Feb	1984.2	1358.7		3342.9
01 - 31 Mar	1062.9	1109.7		2172.6
01 - 31 May	1655.8	1683.2		3339.0
01 - Jun	86.7	29.9		116.6
02 - Jun	134.1	104.9		239.0
03 - Jun	81.5	60.6		142.1
04 - Jun	91.2	121.3		212.5
05 - Jun	101.3	10.5		111.8
06 - Jun	16.6	66.5		83.1
07 - Jun	108.9	40.4		149.3
08 - Jun	45.7	140.2		185.9
09 - Jun	149.2	101.2		250.5
10 - Jun	85.1	94.0		179.1
11 - Jun	70.6	70.3		140.9
12 - Jun	85.3	70.6		155.9
13 - Jun	24.3	27.2		51.4
14 - Jun	68.9	48.8		117.8
TOTAL	8002.2	6517.1	0.0	14519.2
%	55.1	44.9	0.0	100.0



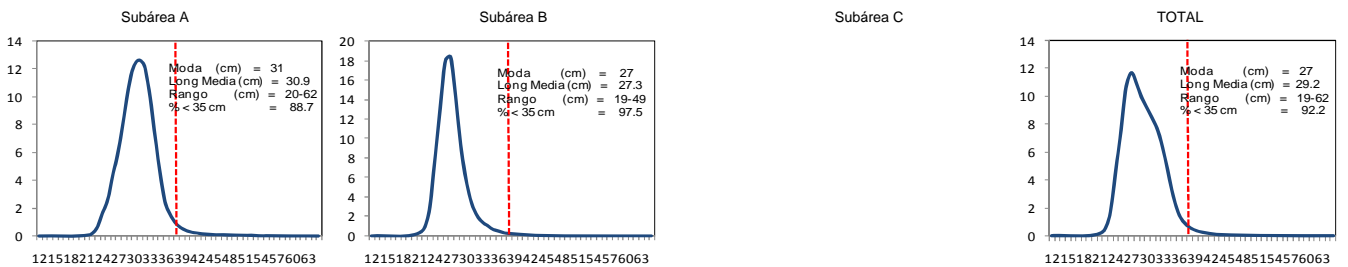
Desembarque diario (t) de merluza por tipo de flota

NÚMERO DE EMBARCACIONES

DIA	EAC	EAME
01 - Jun	5	1
02 - Jun	9	3
03 - Jun	5	2
04 - Jun	8	4
05 - Jun	7	1
06 - Jun	1	2
07 - Jun	7	1
08 - Jun	4	4
09 - Jun	9	2
10 - Jun	8	3
11 - Jun	8	2
12 - Jun	8	3
13 - Jun	2	2
14 - Jun	6	2

DIA	EAC				EAME			
	RANGO	MODA	L.MEDIA	% < DE 35 cm	RANGO	MODA	L.MEDIA	% < DE 35 cm
01 - Jun	23 - 46	30	30.4	92.3	26 - 52	32	32.4	82.0
02 - Jun	21 - 45	30	30.5	89.5	22 - 47	27	28.6	95.6
03 - Jun	22 - 48	31	30.5	93.0	21 - 45	27	27.9	97.5
04 - Jun	21 - 52	31	30.5	92.0	21 - 50	30	29.2	95.4
05 - Jun	21 - 53	29	29.8	94.1	21 - 40	26 - 28	27.4	96.9
06 - Jun	20 - 55	31 - 29	29.8	95.3	21 - 54	31	30.5	94.5
07 - Jun	21 - 58	32	31.7	82.8	20 - 41	27	27.1	98.5
08 - Jun	21 - 58	30	31.0	87.0	19 - 52	26 y 32	28.9	92.3
09 - Jun	21 - 60	32 - 29	30.5	88.8	13 - 45	26	26.5	98.4
10 - Jun	20 - 62	27	29.5	90.3	20 - 62	27	28.7	92.4
11 - Jun	20 - 62	27 y 32	29.8	87.5	20 - 46	26	27.4	96.9
12 - Jun	21 - 56	28	29.9	89.4	21 - 48	27	28.1	97.1
13 - Jun	21 - 56	31	30.9	86.3	20 - 50	27	27.6	96.8
14 - Jun	21 - 52	32	30.4	88.8	20 - 49	26	27.9	94.3

ESTRUCTURA POR TAMAÑOS DE MERLUZA POR SUBAREAS 01 AL 14 DE JUNIO 2010



* Cifras preliminares, no oficiales