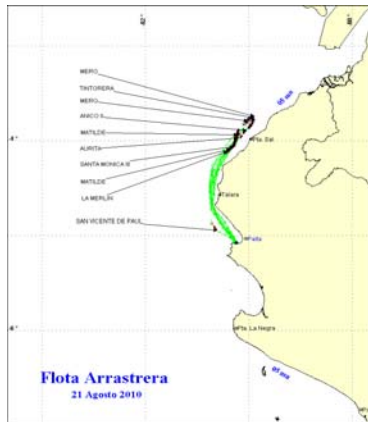




UNIDAD DE INVESTIGACIONES EN PECES DEMERSALES BENTONICOS Y LITORALES  
REGIMEN PROVISIONAL DE PESCA DEL RECURSO MERLUZA  
R.M.N° 047-2010-PRODUCE

21 DE AGOSTO DEL 2010

ZONAS DE PESCA DE MERLUZA

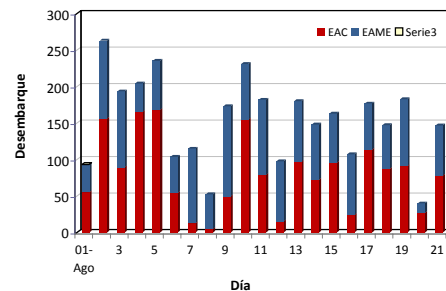


DESEMBARQUE (t) DE RECURSOS DEMERSALES DE LA FLOTA INDUSTRIAL

DIA	MERLUZA	OTROS DEMERSALES	TOTAL
01 - 31 Ene	3528.8	189.4	3718.3
01 - 28 Feb	3342.9	168.6	3511.6
01 - 31 Mar	2172.6	86.5	2259.1
01 - 31 May	3339.0	198.7	3537.7
01 - 30 Jun	4943.7	243.9	5187.6
01 - 31 Jul	5312.7	169.6	5482.3
01 - 15 Ago	2437.4	264.7	2702.1
16 - ago	107.5	6.0	113.5
17 - ago	177.0	6.8	183.8
18 - ago	147.3	5.4	152.7
19 - ago	183.0	36.1	219.2
20 - ago	40.2	14.6	54.8
21 - ago	147.1	3.6	150.7
<b>TOTAL</b>	<b>25879</b>	<b>1394</b>	<b>27273</b>
<b>%</b>	<b>94.9</b>	<b>5.1</b>	<b>100.0</b>

DESEMBARQUE (t) DE MERLUZA POR TIPO DE FLOTA

DIA	INDUSTRIAL			TOTAL
	EAC	EAME	EME	
01 - 31 Ene	2149.8	1379.0		3528.8
01 - 28 Feb	1984.2	1358.7		3342.9
01 - 31 Mar	1062.9	1109.7		2172.6
01 - 31 May	1655.8	1683.2		3339.0
01 - 30 Jun	2431.7	2511.9		4943.7
01 - 31 Jul	2872.0	2440.7		5312.7
01 - 15 Ago	1268.8	1168.6		2437.4
16 - ago	24.1	83.4		107.5
17 - ago	113.5	63.5		177.0
18 - ago	87.2	60.2		147.3
19 - ago	91.1	91.9		183.0
20 - ago	26.9	13.2		40.1
21 - ago	77.9	69.1		147.1
<b>TOTAL</b>	<b>13845.9</b>	<b>12033.3</b>	<b>0.0</b>	<b>25879.1</b>
<b>%</b>	<b>53.5</b>	<b>46.5</b>	<b>0.0</b>	<b>100.0</b>



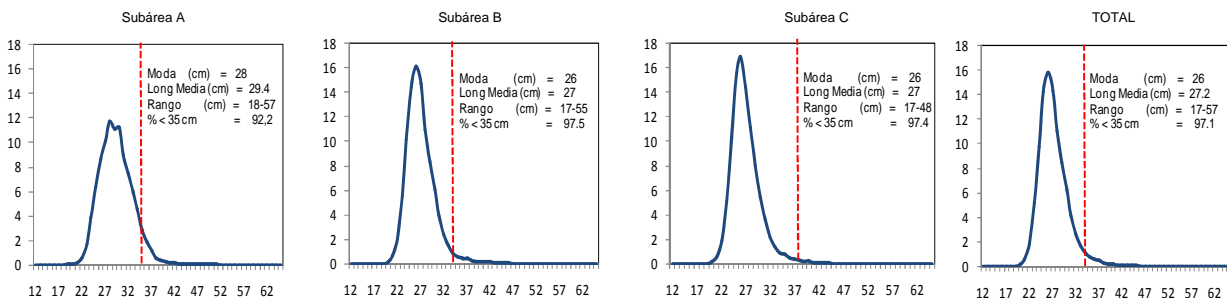
Desembarque diario (t) de merluza por tipo de flota

NÚMERO DE EMBARCACIONES

DIA	EAC	EAME
10 - ago	11	2
11 - ago	10	2
12 - ago	6	3
13 - ago	8	2
14 - ago	6	2
15 - ago	6	2
16 - ago	3	3
17 - ago	9	2
18 - ago	10	2
19 - ago	10	3
20 - ago	7	3
21 - ago	7	2

DIA	EAC				EAME			
	RANGO	MODA	L.MEDIA	% < DE 35 cm	RANGO	MODA	L.MEDIA	% < DE 35 cm
10 - ago	20 - 47	27	27.0	97.9	21 - 42	27	27.5	95.9
11 - ago	19 - 45	26	27.1	98.1	20 - 44	25	26.7	98.2
12 - ago	21 - 53	28	28.4	94.3	18 - 51	27	26.9	97.7
13 - ago	17 - 47	26	26.7	98.3	21 - 44	26	26.8	98.1
14 - ago	17 - 51	26	27.5	97.7	20 - 50	26	27.1	97.0
15 - ago	18 - 43	26	26.8	98.5	20 - 42	26	26.7	98.4
16 - ago	20 - 48	26	27.6	97.8	18 - 46	26	26.4	98.9
17 - ago	20 - 47	26	26.7	98.4	20 - 45	26	26.4	98.5
18 - ago	20 - 54	26	27.7	96.9	20 - 43	26	26.1	98.3
19 - ago	19 - 49	26	26.8	97.8	20 - 47	26	27.6	95.2
20 - ago	20 - 43	25	26.3	98.6	19 - 46	26	27.4	95.2
21 - ago	21 - 48	27	28.7	93.8	21 - 46	28	28.7	91.6

ESTRUCTURA POR TAMAÑOS DE MERLUZA POR SUBAREAS  
01 AL 21 DE AGOSTO 2010



\* Cifras preliminares, no oficiales