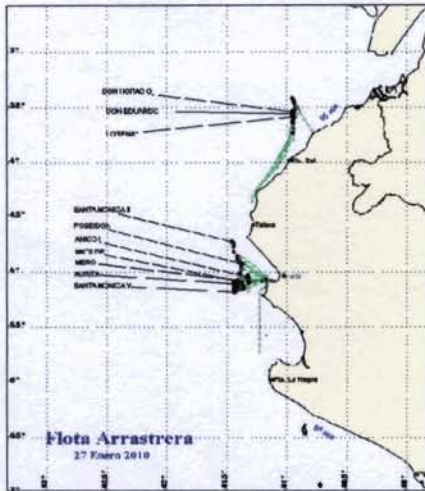




ZONAS DE PESCA DE MERLUZA

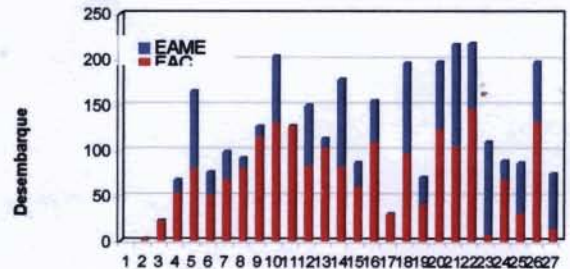


DESEMBARQUE (t) DE RECURSOS DEMERSALES DE LA FLOTA INDUSTRIAL

DIA	MERLUZA	OTROS DEMERSALES	TOTAL
01 - 15 Ene	1514.1	83.3	1597.4
16 - Ene	155.0	10.0	165.0
17 - Ene	30.7	2.7	33.3
18 - Ene	198.5	12.8	209.3
19 - Ene	70.9	3.6	74.6
20 - Ene	197.6	15.2	212.9
21 - Ene	216.9	8.8	225.8
22 - Ene	217.9	8.8	226.6
23 - Ene	110.1	3.4	113.5
24 - Ene	89.2	4.1	93.3
25 - Ene	86.9	3.0	89.9
26 - Ene	197.8	9.0	206.8
27 - Ene	75.1	2.8	77.9
<b>TOTAL</b>	<b>3159</b>	<b>168</b>	<b>3326</b>
<b>%</b>	<b>95.0</b>	<b>5.0</b>	<b>100.0</b>

DESEMBARQUE (t) DE MERLUZA POR TIPO DE FLOTA

DIA	INDUSTRIAL			TOTAL
	EAC	EAME	EME	
01 - 15 Ene	1064.7	449.4		1514.1
16 - Ene	109.7	45.4		155.0
17 - Ene	30.7			30.7
18 - Ene	96.9	99.6		196.5
19 - Ene	41.8	29.1		70.9
20 - Ene	124.8	72.9		197.6
21 - Ene	104.9	112.1		216.9
22 - Ene	147.2	70.7		217.9
23 - Ene	7.1	103.0		110.1
24 - Ene	69.2	20.0		89.2
25 - Ene	31.5	55.4		86.9
26 - Ene	132.9	64.8		197.8
27 - Ene	14.7	60.5		75.1
<b>TOTAL</b>	<b>1975.9</b>	<b>1182.9</b>	<b>0.0</b>	<b>3158.8</b>
<b>%</b>	<b>82.6</b>	<b>37.4</b>	<b>0.0</b>	<b>100.0</b>



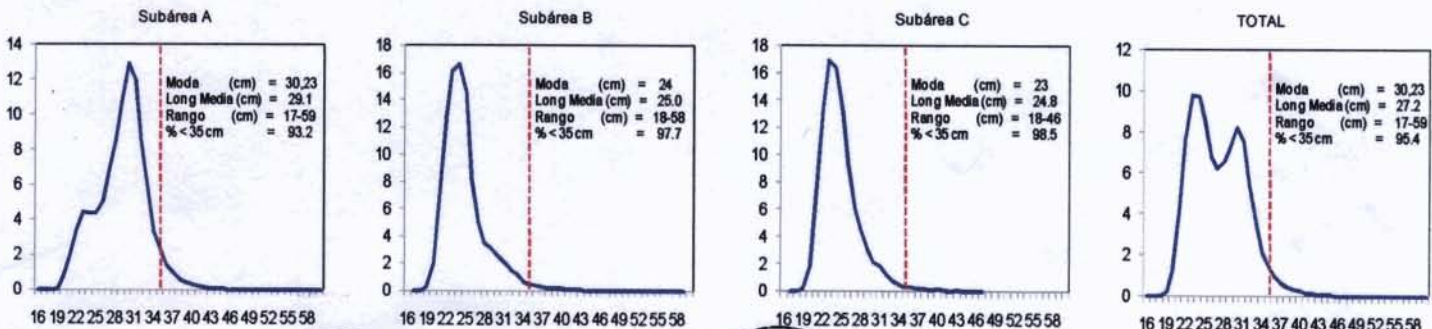
Desembarque diario (t) de merluza por tipo de flota

NUMERO DE EMBARCACIONES

DIA	EAC	EAME
15 - Ene	5	1
16 - Ene	9	2
17 - Ene	3	
18 - Ene	8	3
19 - Ene	4	1
20 - Ene	12	2
21 - Ene	11	3
22 - Ene	12	2
23 - Ene	1	3
24 - Ene	7	1
25 - Ene	3	2
26 - Ene	13	2
27 - Ene	4	2

DIA	EAC				EAME			
	RANGO	MODA	L.MEDIA	% < DE 35 cm	RANGO	MODA	L.MEDIA	% < DE 35 cm
15 - Ene	19 - 54	30.0	27.7	97.7	20 - 48	31	30.2	91.6
16 - Ene	19 - 55	28.0	27.2	96.3	19 - 50	23 y 31	26.9	93.5
17 - Ene	19 - 45	30.0	28.3	95.1				
18 - Ene	19 - 51	24 y 30	28.2	95.2	19 - 49	23 y 30	29.2	93.1
19 - Ene	19 - 55	25.0	27.8	91.6	20 - 57	30	30.9	79.4
20 - Ene	18 - 58	23 y 30	28.5	93.2	19 - 56	24 y 30	27.0	97.4
21 - Ene	18 - 52	23	25.2	98.5	19 - 45	24	25.2	98.8
22 - Ene	18 - 54	24 y 30	27.1	95.6	20 - 40	24	25.0	98.4
23 - Ene	19 - 44	23	25.0	98.1	19 - 43	23	25.1	96.7
24 - Ene	18 - 49	22 y 31	26.2	97.5	19 - 44	24 y 29	25.5	97.5
25 - Ene	20 - 45	24 y 30	26.8	97.4	19 - 45	24	25.5	98.2
26 - Ene	18 - 49	23 y 29	25.2	98.7	20 - 46	23 y 29	26.2	97.4
27 - Ene	19 - 45	24	24.9	98.8	19 - 46	22	23.1	99.5

ESTRUCTURA POR TAMAÑOS DE MERLUZA POR SUBAREAS  
Al 27 DE ENERO DE 2010



\* Cifras preliminares, no oficiales

