



UNIDAD DE INVESTIGACIONES EN PECES DEMERSALES BENTONICOS Y LITORALES

REGIMEN PROVISIONAL DE PESCA DEL RECURSO MERLUZA

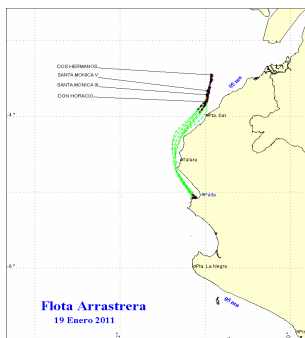
R.M.N° 367-2010-PRODUCE

23 DE ENERO DEL 2011

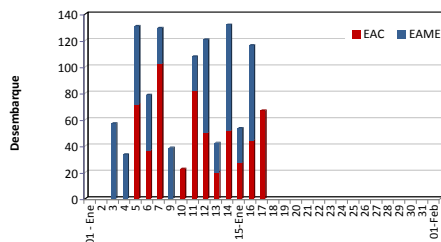
DESEMBARQUE (t) DE RECURSOS DEMERSALES DE LA FLOTA INDUSTRIAL

DIA	INDUSTRIAL			TOTAL MERLUZA	Otros Demersales	TOTAL	Numero de embarcaciones	
	EAC	EAME	EME				EAC	EAME
01 - 15 Ene	519.9	556.3		1076.2	89.2	1165.4		
16 - Ene	66.9			66.9	2.5	69.4	5	
17 - Ene	29.8	65.3		95.1	3.0	98.1	3	2
18 - Ene	66.7	28.1		94.8	6.4	101.2	6	1
19 - Ene	31.9	58.7		90.6	7.2	97.7	3	2
20 - Ene	53.6	29.8		83.4	6.4	89.8	3	1
21 - Ene	30.2	49.3		79.6	4.9	84.5	3	2
22 - Ene	103.3	39.9		143.3	14.9	158.1	7	1
23 - Ene				0.0		0.0		
TOTAL	902.5	827.4	0.0	1729.9	134.3	1864.2		

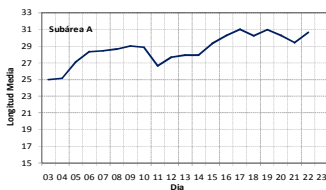
DISTRIBUCION ESPACIAL DE LA FLOTA



DESEMBARQUE DE MERLUZA (T) POR TIPO DE FLOTA



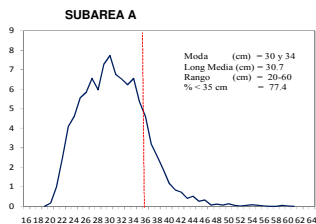
LONGITUD MEDIA (CM) DE MERLUZA POR SUBAREAS



ESTRUCTURA POR TAMAÑOS DE MERLUZA POR SUBAREAS 01 AL 23 DE ENERO DEL 2011

DIA	EAC				EAME			
	RANGO	MODA	L.MEDIA	% < DE 35 cm	RANGO	MODA	L.MEDIA	% < DE 35 cm
16 - Ene	18 - 55	29 y 27	30.3	82.2	20 - 54	31 y 28	31.0	75.7
17 - Ene	20 - 55	30 y 35	31.2	76.7	19 - 55	30 y 26	30.3	79.7
18 - Ene	20 - 56	29 y 33	30.2	83.4	20 - 55	29 y 33	31.1	79.1
19 - Ene	20 - 53	30 y 36	30.7	82.4	20 - 55	30 y 26	31.1	74.5
20 - Ene	20 - 59	29 y 34	29.9	85.6	20 - 53	30 y 25	30.5	78.7
21 - Ene	19 - 55	26 y 28	28.2	90.2	20 - 53	34 y 29	32.9	62.2
22 - Ene	20 - 59	30 y 27	30.0	81.8				
23 - Ene								

ESTRUCTURA TAMAÑOS DE MERLUZA POR SUBAREAS - 22 DE ENERO DEL 2011



SUBAREA B

SUBAREA C

TOTAL

