



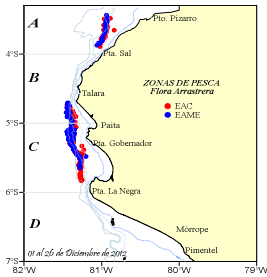
Reporte 1. Pesquería de merluza

26 DE DICIEMBRE DE 2012

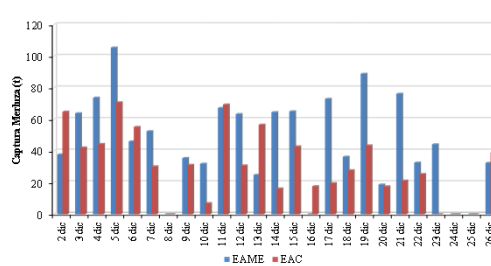
DESEMBARQUE (t) DE RECURSOS DEMERSALES DE LA FLOTA INDUSTRIAL

DIA	INDUSTRIAL			TOTAL MERLUZA	Otros demersales	TOTAL	Número embarcaciones	
	EAC	EAME	EME				EAC	EAME
Enero	12.4	18.2		30.6	0.78	31.4		
Febrero	699.6	690.2		1389.8	58.3	1448.2		
Marzo		198.3		198.3	3.8	202.1		
Abril		43.2		43.2	0.1	43.3		
Mayo	3466.7	2241.6		5708.3	101.4	5809.7		
Junio	2541.1	1099.2		3640.3	74.0	3714.3		
Julio	2287.3	1461.3		3748.6	81.1	3829.7		
Agosto	2423.4	1645.5		4069.0	93.9	4162.9		
Septiembre	533.6	345.1		878.7	33.2	911.9		
Octubre	24.7	35.5		60.2	5.9	66.2		
Noviembre	1244.5	1039.4		2283.8	187.0	2470.8		
01 - Dic	50.1	35.5		85.6	3.4	88.9	4	1
02 - Dic	64.9	37.8		102.8	4.4	107.2	4	1
03 - Dic	42.3	64.0		106.2	5.4	111.7	3	2
04 - Dic	44.5	73.8		118.3	20.5	138.8	4	2
05 - Dic	70.9	105.6		176.5	12.4	188.9	7	3
06 - Dic	55.3	46.2		101.5	21.1	122.6	8	1
07 - Dic	30.3	52.6		82.9	9.6	92.5	4	2
08 - Dic				0.0		0.0		
09 - Dic	31.3	35.6		66.8	2.3	69.1	2	1
10 - Dic	7.0	32.0		39.0	0.9	39.9	1	1
11 - Dic	69.5	67.3		136.8	4.7	141.6	4	2
12 - Dic	30.9	63.4		94.3	5.8	100.1	4	1
13 - Dic	56.7	25.0		81.6	6.4	88.0	2	2
14 - Dic	16.3	64.6		81.0	3.2	84.2	2	2
15 - Dic	43.0	65.2		108.2	15.1	123.3	3	2
16 - Dic	17.7			17.7	0.3	18.0	1	1
17 - Dic	19.7	73.1		92.8	2.4	95.2	1	2
18 - Dic	27.9	36.4		64.3	5.4	69.7	2	2
19 - Dic	43.6	88.9		132.5	9.9	142.4	5	3
20 - Dic	17.6	18.8		36.4	1.3	37.8	1	1
21 - Dic	21.3	76.3		97.6	4.9	102.5	2	2
22 - Dic	25.5	32.7		58.2	2.2	60.4	2	1
23 - Dic		44.3		44.3	1.3	45.6		1
24 - Dic								
25 - Dic								
26 - Dic	39.1	32.6		71.7	3.2	74.9	2	1
Total	14058.7	9989.1		24047.8	785.8	24833.6		

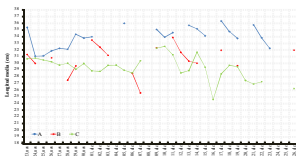
DISTRIBUCION ESPACIAL DE LA FLOTA



DESEMBARQUE DE MERLUZA (t) POR TIPO DE FLOTA



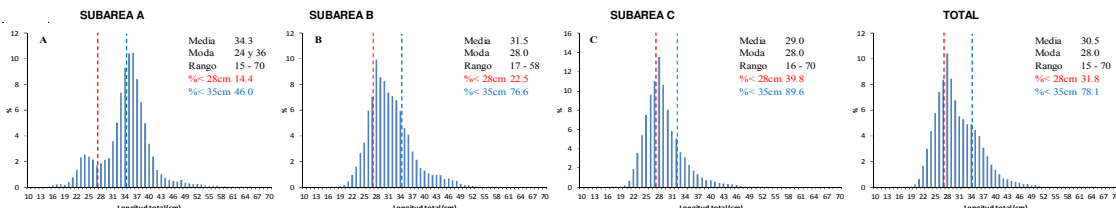
LONGITUD MEDIA (CM) DE MERLUZA POR SUBAREAS



ESTRUCTURA POR TAMAÑOS DE MERLUZA POR SUBAREAS AL 26 DE DICIEMBRE DE 2012

DIA	EAC					EAME				
	RANGO	MODA	L.MEDIA	% < 28 cm	% < 35 cm	RANGO	MODA	L.MEDIA	% < 28 cm	% < 35 cm
01 - Dic	20 - 57	28	29.6	29.1	89.6	21 - 51	29 y 33	33.4	10.0	64.6
02 - Dic	18 - 46	28	29.0	29.2	92.4	22 - 52	33	33.8	8.0	63.9
03 - Dic	20 - 49	28	28.6	40.7	93.3	20 - 57	30	30.4	17.8	88.1
04 - Dic	20 - 43	27	27.3	60.2	97.6	23 - 50	28	31.6	14.0	79.3
05 - Dic	16 - 56	26	27.0	66.9	97.2	21 - 49	28	31.1	16.5	81.2
06 - Dic	20 - 56	28	28.4	43.7	92.9					
07 - Dic	17 - 49	26	26.4	69.7	97.4	22 - 52	29	31.8	11.6	79.4
08 - Dic										
09 - Dic	21 - 55	34	35.0	6.6	45.9	22 - 51	30	32.2	18.7	70.5
10 - Dic	15 - 55	23 y 34	33.8	11.0	59.5	22 - 49	32	32.4	12.0	74.4
11 - Dic	17 - 55	24 y 35	34.5	8.2	48.1	22 - 54	29 y 42	31.4	17.8	79.5
12 - Dic	21 - 52	27	28.0	53.7	92.7	21 - 54	28	30.6	20.2	84.3
13 - Dic	20 - 55	26 y 34	29.9	44.8	76.9	24 - 50	28 y 32	31.9	15.9	77.2
14 - Dic	19 - 52	23 y 36	33.9	10.8	45.6	19 - 53	28	31.5	13.0	78.6
15 - Dic	18 - 56	26 y 35	31.1	38.7	62.5	18 - 61	29	33.6	18.1	57.8
16 - Dic	19 - 39	22	24.5	88.0	98.9					
17 - Dic	20 - 42	25	25.9	80.4	97.7	16 - 63	29 y 35	33.9	14.6	53.5
18 - Dic	16 - 64	26 y 35	31.3	34.2	68.7	17 - 70	28 y 32	30.0	29.9	85.4
19 - Dic	17 - 54	26 y 34	31.7	30.0	65.1	16 - 68	29	30.7	27.6	79.4
20 - Dic	20 - 41	25	25.8	78.9	99.1	21 - 53	28	30.7	26.2	80.5
21 - Dic	20 - 70	27 y 36	33.4	23.2	53.7	16 - 62	17, 23 y 36	35.5	15.0	33.4
22 - Dic	20 - 59	26 y 34	31.0	31.1	73.2	21 - 59	23 y 35	34.1	13.8	50.1
23 - Dic						16 - 62	24 y 34	32.1	25.7	61.4
24 - Dic										
25 - Dic										
26 - Dic	20 - 42	25	26.1	73.6	98.0	21 - 58	32	31.9	17.4	78.7

ESTRUCTURA POR TALLAS DE MERLUZA POR SUBAREAS - 01 AL 26 DE DICIEMBRE DE 2012



* Cifras preliminares, no oficiales

Actividad extractiva de la merluza en lo que va del 2012

Se pescó 1 día en enero, 9 días en febrero incluyendo la pesca exploratoria (21 al 27), 5 días en marzo (incluyendo los dos previos al inicio de la actividad extractiva (según RM N° 130-2012-PRODUCE)

LA INFORMACION DEL MES DE ABRIL DE 2012, CORRESPONDE A LA EMBARCACION "CAMELOT"

OM XVIII realizado del 04 al 06 de Diciembre de 2012

En todos los resultados concernientes a tallas, no se consideraron los datos obtenidos a través de la OM XVIII.

Día 8 de Diciembre de 2012, no hubo desembarques.