



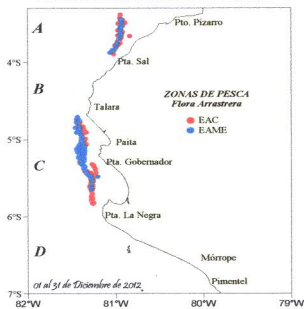
Reporte 1. Pesquería de merluza

AÑO 2012

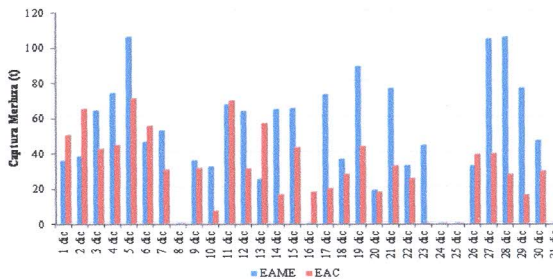
DESEMBARQUE (t) DE RECURSOS DEMERSALES DE LA FLOTA INDUSTRIAL

DIA	INDUSTRIAL			TOTAL MERLUZA	Otros demersales	TOTAL	Número embarcaciones	
	EAC	EAME	EME				EAC	EAME
Enero	12.4	18.2		30.6	0.78	31.4		
Febrero	699.6	690.2		1389.8	53.3	1443.2		
Marzo		198.3		198.3	3.8	202.1		
Abril		43.2		43.2	0.1	43.3		
Mayo	3466.7	2241.6		5708.3	101.4	5809.7		
Junio	2541.1	1099.2		3640.3	74.0	3714.3		
Julio	2287.3	1461.3		3748.6	81.2	3829.8		
Agosto	2423.4	1645.5		4069.0	93.9	4162.9		
Septiembre	533.6	345.1		878.7	33.2	911.9		
Octubre	24.7	35.5		60.2	5.9	66.2		
Noviembre	1244.5	1039.4		2283.8	187.0	2470.8		
Diciembre	965.0	1505.3		2470.3	160.6	2630.9		
Total	14198.4	10322.7		24521.1	800.3	25321.5		

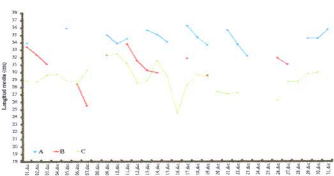
DISTRIBUCION ESPACIAL DE LA FLOTA



DESEMBARQUE DE MERLUZA (t) POR TIPO DE FLOTA



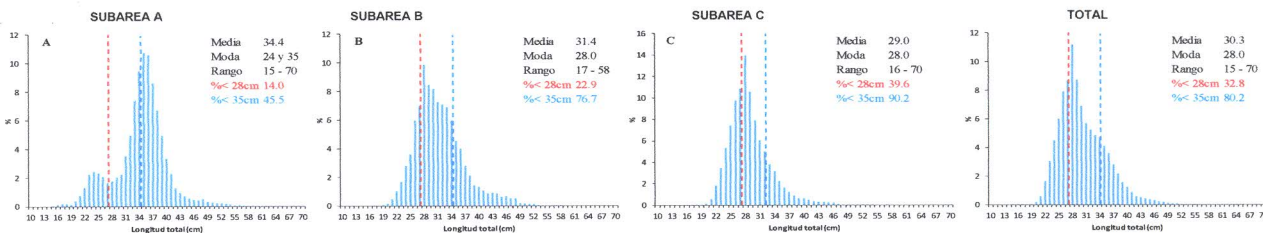
LONGITUD MEDIA (CM) DE MERLUZA POR SUBAREAS



ESTRUCTURA POR TAMAÑOS DE MERLUZA DIARIO POR TIPO DE FLOTA AL AÑO 2012

DIA	EAC					EAME				
	RANGO	MODA	L.MEDIA	% < 28 cm	% < 35 cm	RANGO	MODA	L.MEDIA	% < 28 cm	% < 35 cm
01 - Dic	20 - 57	28	29.6	29.1	89.6	21 - 51	29 y 33	33.4	10.0	64.6
02 - Dic	18 - 46	28	29.0	29.2	92.4	22 - 52	33	33.8	8.0	63.9
03 - Dic	20 - 49	28	28.6	40.7	93.3	20 - 57	30	30.4	17.8	88.1
04 - Dic	20 - 43	27	27.3	60.2	97.6	23 - 50	28	31.6	14.0	79.3
05 - Dic	16 - 56	26	27.0	66.9	97.2	21 - 49	28	31.1	16.5	81.2
06 - Dic	20 - 56	28	28.4	43.7	92.9					
07 - Dic	17 - 49	26	26.4	69.7	97.4	22 - 52	29	31.8	11.6	79.4
08 - Dic										
09 - Dic	21 - 55	34	35.0	6.6	45.9	22 - 51	30	32.2	18.7	70.5
10 - Dic	15 - 55	23 y 34	33.8	11.0	59.5	22 - 49	32	32.4	12.0	74.4
11 - Dic	17 - 55	24 y 35	34.5	8.2	48.1	22 - 54	29 y 42	31.4	17.8	79.5
12 - Dic	21 - 52	27	28.0	53.7	92.7	21 - 54	28	30.6	20.2	84.3
13 - Dic	20 - 55	26 y 34	29.9	44.8	76.9	24 - 50	28 y 32	31.9	15.9	77.2
14 - Dic	19 - 52	23 y 36	33.9	10.8	45.6	19 - 53	28	31.5	13.0	78.6
15 - Dic	18 - 56	26 y 35	31.1	38.7	62.5	18 - 61	29	33.6	18.1	57.8
16 - Dic	19 - 39	22	24.5	88.0	98.9					
17 - Dic	20 - 42	25	25.9	80.4	97.7	16 - 63	29 y 35	33.9	14.6	53.5
18 - Dic	16 - 64	26 y 35	31.3	34.2	68.7	17 - 70	28 y 32	30.0	29.9	85.4
19 - Dic	17 - 54	26 y 34	31.7	30.0	65.1	16 - 68	29	30.7	27.6	79.4
20 - Dic	20 - 41	25	25.8	78.9	99.1	21 - 53	28	30.7	26.2	80.5
21 - Dic	20 - 70	27 y 36	30.2	44.1	75.9	16 - 62	17, 23 y 36	35.5	15.0	33.4
22 - Dic	20 - 59	26 y 34	31.0	31.1	73.2	21 - 59	23 y 35	34.1	13.8	50.1
23 - Dic						16 - 62	24 y 34	32.1	25.7	61.4
24 - Dic										
25 - Dic										
26 - Dic	20 - 42	25	26.1	73.6	98.0	21 - 58	32	31.9	17.4	78.7
27 - Dic	20 - 43	26	25.8	80.8	98.1	18 - 53	28	30.9	19.4	84.2
28 - Dic	20 - 43	25	25.9	78.4	98.3	21 - 57	28	29.9	21.2	91.7
29 - Dic	20 - 52	34	34.5	6.4	47.3	19 - 52	28	29.7	34.6	87.5
30 - Dic	20 - 69	25 y 35	34.5	11.7	41.9	18 - 46	28	29.9	20.2	90.2
31 - Dic	21 - 60	26 y 37	35.7	10.5	30.9					

ESTRUCTURA POR TALLAS DE MERLUZA POR SUBAREAS - 01 AL AÑO 2012



* Cifras preliminares, no oficiales

Actividad extractiva de la merluza en lo que va del 2012

Se pescó 1 día en enero, 9 días en febrero incluyendo la pesca exploratoria (21 al 27), 5 días en marzo (incluyendo los dos previos al inicio de la actividad extractiva (según RM N° 130-2012-PRODUCE)

LA INFORMACION DEL MES DE ABRIL DE 2012, CORRESPONDE A LA EMBARCACION "CAMELOT"

OM XVIII realizado del 04 al 06 de Diciembre de 2012

En todos los resultados concernientes a tallas, no se consideraron los datos obtenidos a través de la OM XVIII.

En el día 8 de Diciembre de 2012, no hubo desembarques.

