



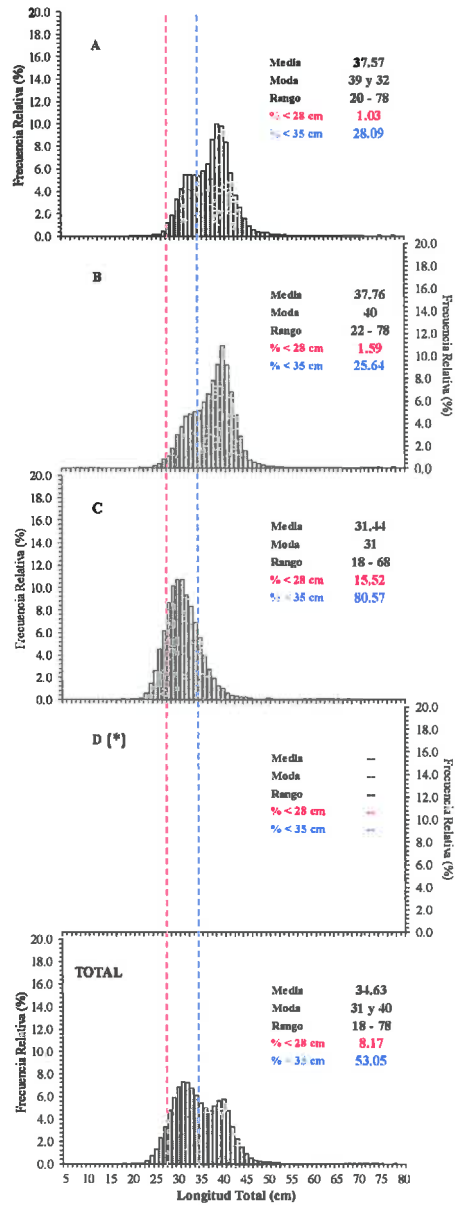
Reporte 1. Pesquería de Merluza

3 de agosto de 2016

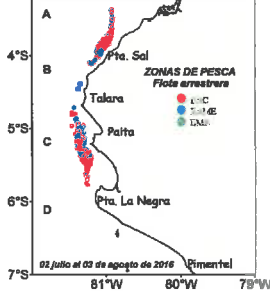
Desembarque (t) de Recursos Demersales de la Flota Arrastrera

DÍA	INDUSTRIAL			TOTAL MERLUZA	Otras demersales	TOTAL	Número embarcaciones		
	EAC	EAME	EME				EAC	EAME	EME
02 - 15 Julio	1124.2	834.7		1958.9	2.7	2065.1	3	1	
16 - Julio	33.5	30.0		63.4	9.5	66.3	3	1	
17 - Julio	18.4	35.5		56.9	5.8	132.4	6	2	
18 - Julio	65.4	61.1		126.5	4.7	81.3	4	1	
19 - Julio	36.0	40.6		76.6	5.0	77.7	2	2	
20 - Julio	15.1	57.2		72.7	17.5	84.1	4	1	
21 - Julio	38.2	32.5		70.7	12.7	101.6	6	2	
22 - Julio	32.2	56.7		88.9	6.8	33.9	4	2	
23 - Julio	27.1			27.1	6.7	116.3	4	2	
24 - Julio	38.5	71.2		109.7	3.0	60.8	8		
25 - Julio	70.7	73.8	1.8	146.2	9.9	73.7	3	2	1
26 - Julio	57.8			57.8	1.4	62.7	3	2	
27 - Julio	21.5	39.9	2.4	63.8	0.8	21.5	1		
28 - Julio	21.4	39.9		61.3	1.7	74.2	3	1	
29 - Julio	20.7			20.7	10.0	126.8	6	2	
30 - Julio	32.0	40.5		72.5	29.9	150.2	10	1	
31 - Julio	57.6	59.2		116.8	31.6	296.6	11	3	1
01 - Ago	105.1	15.2		120.3	12.6	154.3	8	2	
02 - Ago	157.5	105.0	2.5	265.0					
03 - Ago	83.5	58.2		141.7					
<b>Total</b>	<b>2058.6</b>	<b>1654.1</b>	<b>6.7</b>	<b>3719.4</b>	<b>300.4</b>	<b>4019.7</b>			

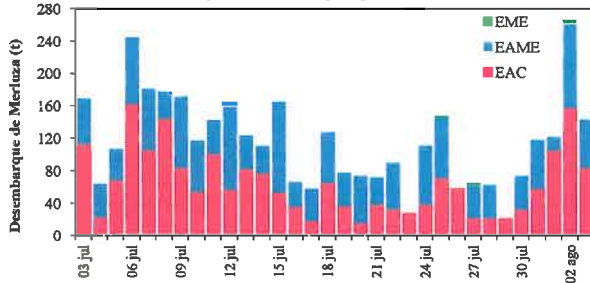
Estructura de Tallas por Subáreas del 02 julio al 03 agosto



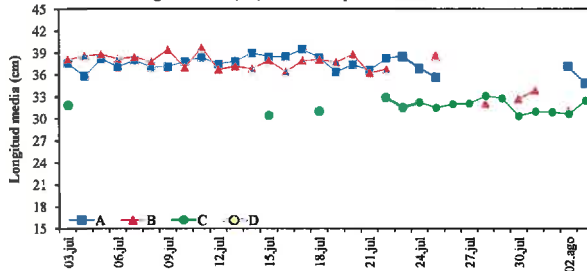
Distribución espacial de la flota



Desembarque de Merluza (t) por tipo de Flota



Longitud media (cm) de Merluza por subáreas



Estadísticas descriptivas de la estructura de tallas de Merluza por subárea del 02 julio al 03 agosto

Día	A				B				C				D			
	Rango	Media	Moda	% < 28 cm	Rango	Media	Moda	% < 28 cm	Rango	Media	Moda	% < 28 cm	Rango	Media	Moda	% < 28 cm
02 - 15 Jul	21 - 75	39 y 32	37.7	0.8	22 - 78	40 y 33	38.2	0.8	21 - 65	31	32.7	8.8				
16 - Jul	24 - 62	40	38.4	0.6	29 - 50	38, 35 y 30	36.4	0.0								
17 - Jul	21 - 69	42 y 34	39.4	0.7	23 - 54	40, 42 y 36	37.9	1.3								
18 - Jul	24 - 78	40, 34 y 32	38.3	0.8	24 - 59	40 y 34	38.0	2.4	24 - 47	30	31.0	13.0				
19 - Jul	23 - 61	33 y 39	36.4	2.8	27 - 48	36 y 41	37.7	0.8								
20 - Jul	25 - 68	39 y 33	37.4	1.7	28 - 66	41 y 36	38.7	0.0								
21 - Jul	22 - 57	34 y 40	36.6	1.6	23 - 55	33 y 40	36.2	3.1								
22 - Jul	25 - 54	41 y 35	38.2	1.2	25 - 53	36 y 33	36.7	4.1	22 - 66	31	32.8	7.6				
23 - Jul	26 - 56	40	38.4	1.0					23 - 55	30	31.5	13.0				
24 - Jul	21 - 61	32 y 42	36.8	2.1					22 - 61	30	32.1	10.4				
25 - Jul	20 - 66	32	35.7	3.3	23 - 75	42, 35 y 26	38.6	11.8	20 - 65	31	31.4	13.9				
26 - Jul									21 - 55	33	31.9	10.8				
27 - Jul									20 - 58	30	32.0	13.5				
28 - Jul					23 - 47	32 y 30	32.1	5.2	22 - 57	31	33.0	8.0				
29 - Jul									23 - 46	33	32.7	7.5				
30 - Jul					25 - 45	32 y 29	32.7	4.6	21 - 55	29	30.3	24.7				
31 - Jul					23 - 50	30	33.9	9.7	21 - 68	29	30.9	18.9				
01 - Ago									18 - 55	29	30.8	16.6				
02 - Ago	27 - 57	39	37.0	2.0	23 - 56	30	31.1	19.5	21 - 62	30	30.6	20.9				
03 - Ago	21 - 50	33	34.8	7.9					21 - 60	32	32.4	11.5				

Cifras preliminares.

(\*) No se realizaron lances de pesca en esta sub-área

