



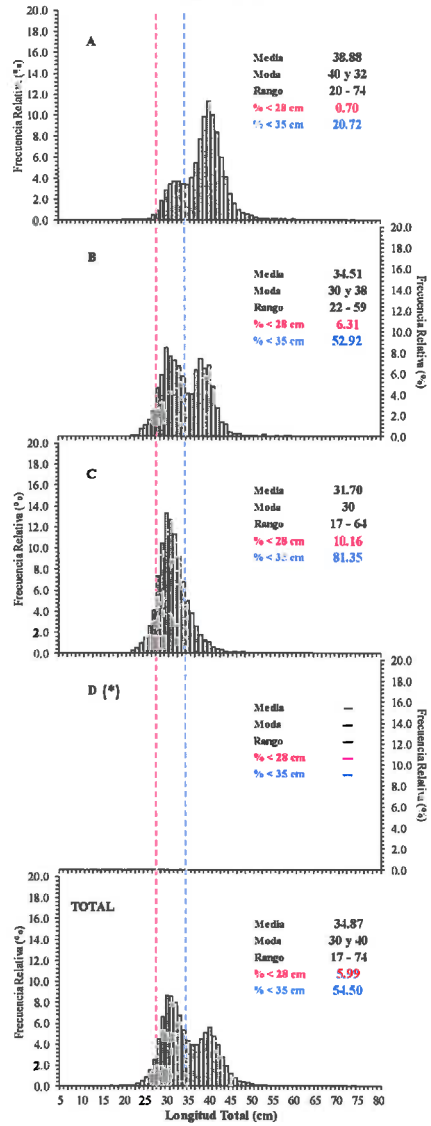
Reporte 1. Pesquería de Merluza

17 de junio de 2016

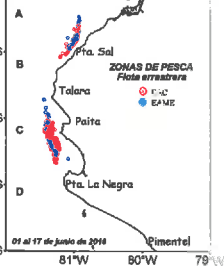
Desembarque (t) de Recursos Demersales de la Flota Arrastrera

DÍA	INDUSTRIAL			TOTAL MERLUZA	Otras demersales	TOTAL	Número embarcaciones		
	EAC	EAME	EMR				EAC	EAME	EMR
01-31 Julio	1 242.3	783.0	5.0	2 030.4	221.4	2 201.8			
01-31 Ago	665.6	651.7		1 327.3	197.4	1 524.7			
01-27 Set	1 312.3	747.0		2 059.3	251.1	2 310.4			
17-31 Oct	41.4	4.8		46.2	10.6	56.9			
01-30 Nov	762.3	312.3		1 074.6	159.8	1 234.4			
01-31 Dic	1 186.0	1 157.2		2 343.3	293.9	2 640.2			
01-31 Ene	1 337.2	1 305.8		2 642.9	202.6	2 845.5			
01-29 Feb	1 361.7	1 423.8		2 775.5	191.6	2 979.1			
01-31 Mar	2 113.7	1 056.2		3 981.8	393.7	4 375.5			
01-30 Abr	1 041.2	932.9		1 974.1	201.2	2 175.3			
01-31 May	1 874.0	1 374.7		3 248.7	463.5	3 712.2			
01-Jun	142.8	66.7		209.6	11.5	221.1	13	2	
02-Jun	154.9	33.4		188.3	8.0	196.3	12	1	
03-Jun	129.1	27.7		156.8	25.1	181.9	14	1	
04-Jun	110.0	140.9		250.9	12.7	263.6	10	3	
05-Jun	18.1			12.1	8.2	20.3	3	0	
06-Jun	96.4	74.8		171.3	18.2	189.5	9	2	
07-Jun	167.9	66.0		233.9	29.3	263.3	14	2	
08-Jun	50.0	41.3		91.3	16.8	108.0	9	1	
09-Jun	65.9	89.9		155.7	10.4	166.1	6	2	
10-Jun	126.8	40.3		167.1	16.4	183.4	9	1	
11-Jun	93.2	100.5		193.7	4.4	198.2	5	3	
12-Jun	66.7	40.2		106.9	22.0	128.9	4	1	
13-Jun	132.5	31.6		171.1	17.3	188.5	8	2	
14-Jun	110.5	55.0		195.5	15.3	210.8	7	2	
15-Jun	198.4	31.6		237.1	16.2	253.3	12	1	
16-Jun	99.4	120.4		210.7	3.0	213.7	5	3	
17-Jun	154.5	35.3		189.7	4.9	194.6	9	1	
Total	14 846.1	11 614.0	5.0	26 465.1	2 760.8	29 225.9			

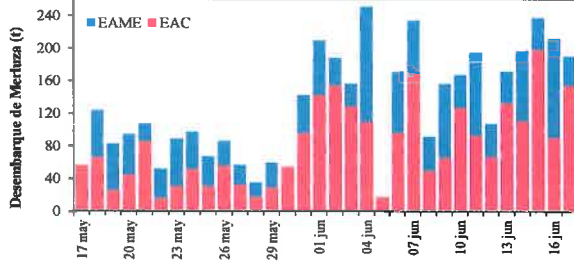
Estructura de Tallas por Subáreas del 01 al 17 junio



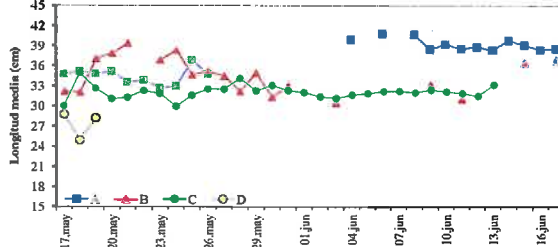
Distribución espacial de la flota



Desembarque de Merluza (t) por tipo de Flota



Longitud media (cm) de Merluza por subárea



Estadísticas descriptivas de la estructura de tallas de Merluza por subárea del 01 al 17 junio

Día	A				B				C				D			
	Rango	Moda	Media	% < 28 cm	Rango	Moda	Media	% < 28 cm	Rango	Moda	Media	% < 28 cm	Rango	Moda	Media	% < 28 cm
01-jun									20-64	30	32.0	10.5				
02-jun									17-58	31	31.4	12.7				
03-jun					22-56	30 y 38	30.5	14.1	20-64	30	31.1	12.3				
04-jun	25-74	42 y 31	39.9	0.9					22-52	32 y 43	31.8	9.2				
05-jun									21-58	32	32.1	7.7				
06-jun	27-64	42 y 30	40.8	1.1					23-56	30	32.2	7.6				
07-jun									21-60	31	31.9	8.3				
08-jun	26-72	41 y 34	40.6	0.3					23-53	30	32.3	8.6				
09-jun	25-71	42 y 31	38.4	1.4	24-53	31 y 25	33.2	11.7	23-61	31	32.1	8.2				
10-jun	24-70	40 y 33	39.1	1.1					22-59	31	31.8	6.2				
11-jun	20-72	40, 32 y 60	38.5	1.0	22-51	29 y 26	31.0	19.3	26-42	31	31.5	5.6				
12-jun	28-67	40 y 32	38.7	0.0					24-59	31	33.1	4.7				
13-jun	22-68	40 y 32	38.3	0.7												
14-jun	26-66	40	39.7	0.3												
15-jun	23-66	40 y 33	39.0	0.4	24-59	32	36.4	3.3								
16-jun	25-69	40 y 33	38.4	0.8												
17-jun	24-67	39 y 32	38.5	0.6	24-58	38 y 33	36.8	1.1								

Cifras preliminares.
 (*) No se realizaron lances de pesca en esta sub-área

