



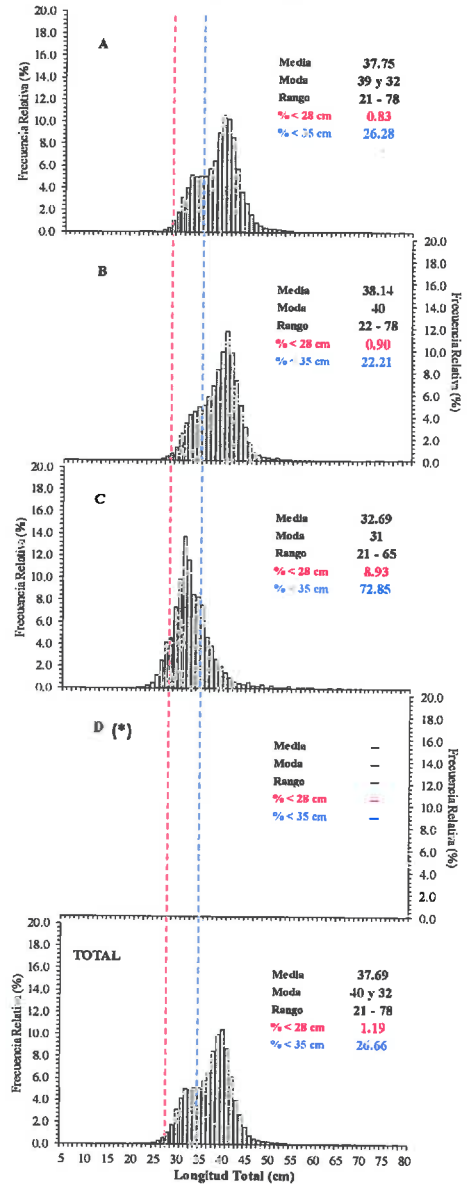
Reporte I. Pesquería de Merluza

19 de julio de 2016

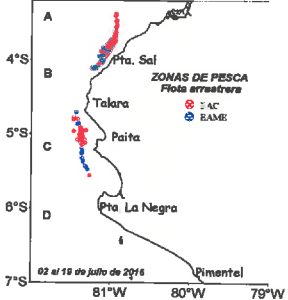
Desembarque (t) de Recursos Demersales de la Flota Arrastrera

Día	INDUSTRIAL			TOTAL MERLUZA	Otros demersales	TOTAL	Número embarcaciones		
	EAC	EAME	EME				EAC	EAME	EME
02-Julie	1.6	32.8		34.1	5.8	40.1	2	2	
03-Julie	113.5	54.5		167.9	5.5	173.5	7	2	
04-Julie	22.4	40.5		62.9	0.8	63.7	1	1	
05-Julie	68.1	37.6		105.7	3.3	108.9	4	1	
06-Julie	162.6	81.4		244.0	4.0	247.9	10	2	
07-Julie	105.2	75.2		180.4	5.8	186.2	7	2	
08-Julie	129.7	32.4		162.1	3.1	165.3	9	1	
09-Julie	83.3	87.1		170.4	4.8	175.2	5	2	
10-Julie	54.3	61.9		116.2	18.0	134.1	5	2	
11-Julie	101.1	40.5		141.6	2.5	144.1	6	1	
12-Julie	56.6	107.0		163.5	5.9	169.4	4	3	
13-Julie	82.1	40.4		122.5	16.0	138.5	8	1	
14-Julie	76.7	32.4		109.1	14.6	123.7	6	1	
15-Julie	52.9	111.2		164.1	15.8	179.9	8	3	
16-Julie	35.5	30.0		65.4	2.7	68.2	3	1	
17-Julie	18.4	38.5		56.9	9.5	66.3	3	1	
18-Julie	65.4	61.1		126.5	5.8	132.4	6	2	
19-Julie	36.0	40.6		76.6	4.7	81.3	4	1	
Total	1 265.2	1 004.8	-	2 270.1	128.6	2 398.7	4	1	4

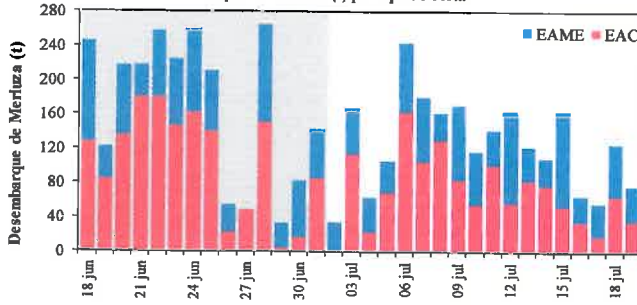
Estructura de Tallas por Subáreas del 02 al 19 julio



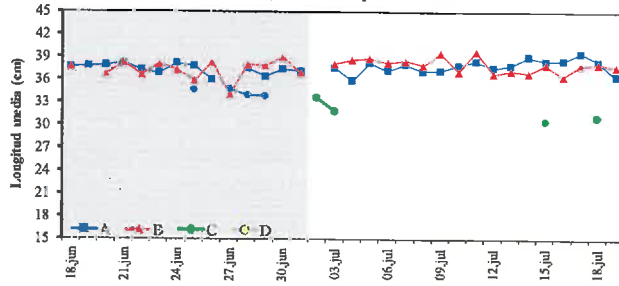
Distribución espacial de la flota



Desembarque de Merluza (t) por tipo de Flota



Longitud media (cm) de Merluza por subáreas



Estadísticas descriptivas de la estructura de tallas de Merluza por subárea del 02 al 19 julio

Día	A				B				C				D			
	Rango	Moda	Media	% < 28 cm	Rango	Moda	Media	% < 28 cm	Rango	Moda	Media	% < 28 cm	Rango	Moda	Media	% < 28 cm
02-jul	25 - 68	39 y 32	37.5	0.3	25 - 62	39	38.0	0.4	21 - 65	34 y 31	33.5	7.6				
03-jul	26 - 46	38 y 33	35.8	1.0	28 - 53	40 y 32	38.5	0.0	23 - 59	31	31.8	9.9				
04-jul	25 - 64	39 y 32	38.1	0.2	24 - 73	41 y 33	38.7	0.5								
05-jul	26 - 56	38 y 32	37.0	0.7	25 - 74	40	38.1	0.8								
06-jul	23 - 65	40, 36 y 32	37.9	0.2	24 - 71	40 y 33	38.4	0.4								
07-jul	21 - 60	39 y 33	37.0	1.1	25 - 62	40 y 34	37.8	0.5								
08-jul	21 - 68	39 y 32	37.0	0.9	22 - 78	41 y 31	39.4	0.2								
09-jul	23 - 65	39	37.8	0.6	23 - 56	39	36.9	3.5								
10-jul	24 - 75	38 y 32	38.3	0.3	26 - 61	41	39.6	1.0								
11-jul	23 - 65	39 y 34	37.4	1.7	24 - 51	40 y 31	36.7	2.4								
12-jul	23 - 71	40 y 35	37.8	1.1	23 - 57	41	37.1	1.6								
13-jul	25 - 69	40 y 34	38.9	0.5	25 - 66	41, 37, 32 y 27	36.8	6.3								
14-jul	22 - 64	40 y 33	38.4	0.6	25 - 65	40	37.9	0.9	23 - 44	29 y 44	30.5	16.6				
15-jul	24 - 62	40	38.4	0.6	29 - 50	38, 35 y 30	36.4	0.0								
16-jul	21 - 69	42 y 34	39.4	0.7	23 - 54	40, 42 y 36	37.9	1.3								
17-jul	24 - 78	40, 34 y 32	38.3	0.8	24 - 59	40 y 34	38.0	2.4	24 - 47	30	31.0	13.9				
18-jul	23 - 61	33 y 39	36.4	2.8	27 - 48	36 y 41	37.7	0.8								

Cifras preliminares.

A GONZÁLEZ (*) No se realizaron lances de pesca en esta sub-área
 Las regiones sombreadas en las graficas y tablas corresponden al Régimen Provisional de Pesca del Recurso Merluza Julio 2015 - Junio 2016.

