



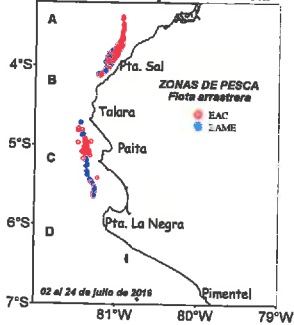
Reporte 1. Pesquería de Merluza

24 de julio de 2016

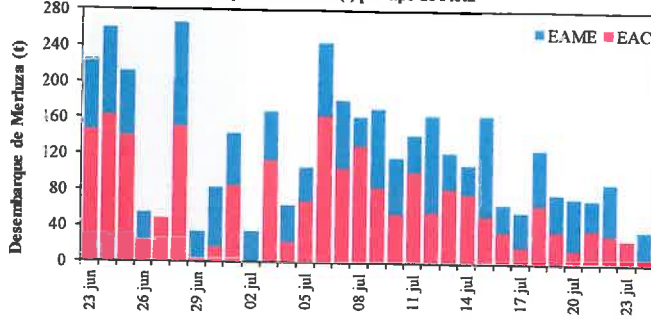
Desembarque (t) de Recursos Demersales de la Flota Arrastrera

DIA	INDUSTRIAL			TOTAL MERLUZA	Otros demersales	TOTAL	Número embarcaciones		
	EAC	EAME	EME				EAC	EAME	EME
02 - 15 Julio	1 110.0	834.7		1 944.7	105.9	2 050.6			
16 - Julio	35.5	30.0		65.4	2.7	68.2	3	1	
17 - Julio	18.4	38.5		56.9	9.5	66.3	3	1	
18 - Julio	65.4	61.1		126.5	5.8	132.4	6	2	
19 - Julio	36.0	40.6		76.6	4.7	81.3	4	1	
20 - Julio	15.5	57.2		72.7	5.0	77.7	2	2	
21 - Julio	38.2	32.5		70.7	17.5	88.1	4	1	
22 - Julio	32.2	56.7		88.9	12.7	101.6	6	2	
23 - Julio	27.1			27.1	6.8	33.9	4		
24 - Julio	5.1	32.4		37.5	2.6	40.1	1	1	
Total	1 383.3	1 183.6	-	2 566.9	173.2	2 740.1			

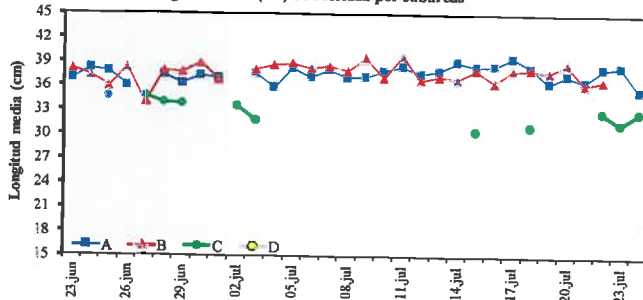
Distribución espacial de la flota



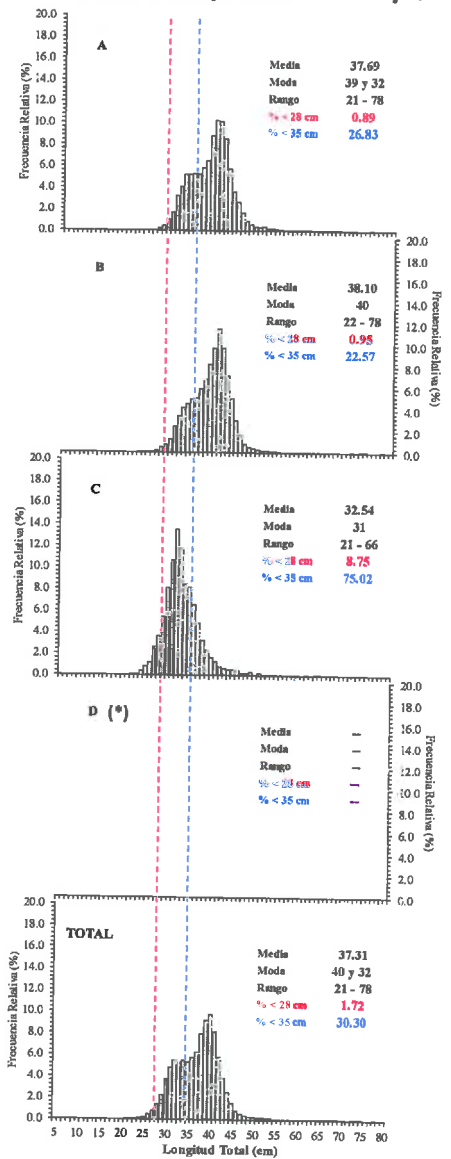
Desembarque de Merluza (t) por tipo de Flota



Longitud media (cm) de Merluza por subáreas



Estructura de Tallas por Subáreas del 02 al 24 julio



Estadísticas descriptivas de la estructura de tallas de Merluza por subárea del 02 al 24 julio

Dia	A				B				C				D			
	Rango	Moda	Media	%<28 cm	Rango	Moda	Media	%<28 cm	Rango	Moda	Media	%<28 cm	Rango	Moda	Media	%<28 cm
02 - 15 jul	21 - 75	39 y 32	37.7	0.8	22 - 78	40 y 33	38.2	0.8	21 - 65	31	32.7	8.8				
16 - jul	24 - 62	40	38.4	0.6	29 - 50	38, 35 y 30	36.4	0.0								
17 - jul	21 - 69	42 y 34	39.4	0.7	23 - 54	40, 42 y 36	37.9	1.3								
18 - jul	24 - 78	40, 34 y 32	38.3	0.8	24 - 59	40 y 34	38.0	2.4	24 - 47	30	31.0	13.9				
19 - jul	23 - 61	33 y 39	36.4	2.8	27 - 48	36 y 41	37.7	0.8								
20 - jul	25 - 68	39 y 33	37.4	1.7	28 - 66	41 y 36	38.7	0.0								
21 - jul	22 - 57	34 y 40	36.6	1.6	23 - 55	33 y 40	36.2	3.1								
22 - jul	25 - 54	41 y 35	38.2	1.2	25 - 53	36 y 33	36.7	4.1	22 - 66	31	32.8	7.6				
23 - jul	26 - 56	40	38.4	1.0					23 - 55	30	31.5	13.0				
24 - jul	21 - 61	32	35.5	4.0					23 - 48	32	32.8	5.7				

Cifras preliminares.

(*) No se realizaron lances de pesca en esta sub-área

Las regiones sombreadas en las gráficas y tablas corresponden al Régimen Provisional de Pesca del Recurso Merluza Julio 2015 - Junio 2016.



A. GONZÁLEZ



C. YAMASHIRO



C. AGUILAR