



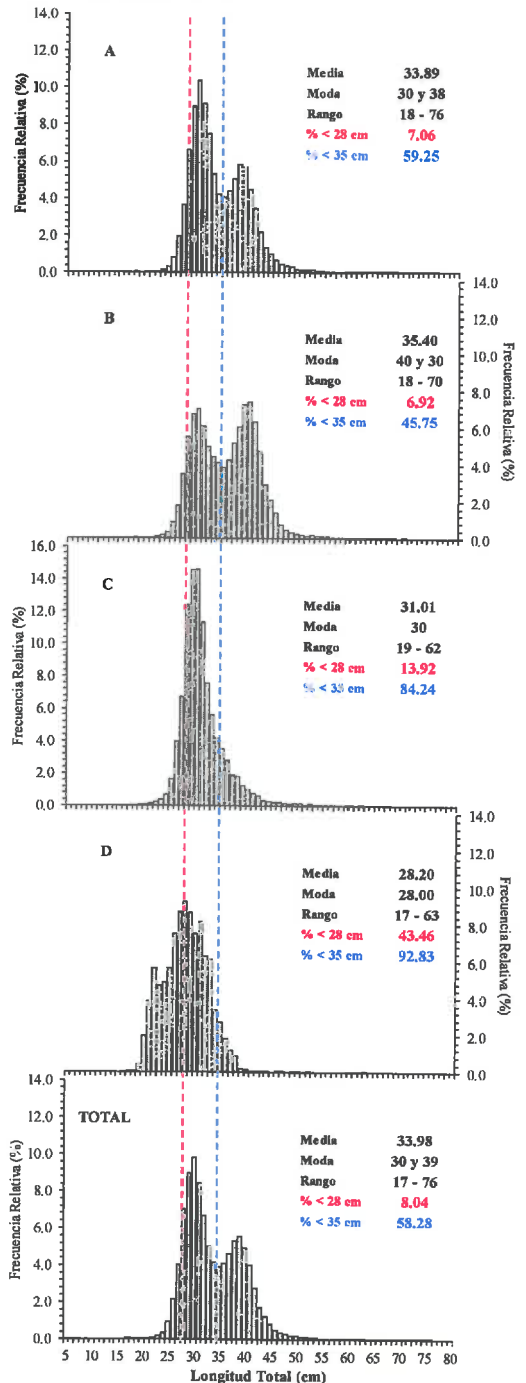
Reporte 1. Pesquería de Merluza

24 de mayo de 2016

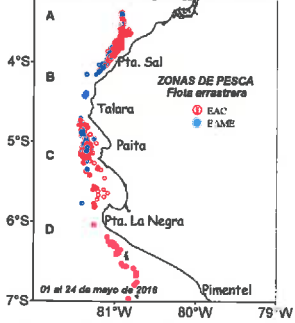
Desembarque (t) de Recursos Demersales de la Flota Arrastrera

DÍA	INDUSTRIAL			TOTAL MERLUZA	Otros demersales	TOTAL	Número embarcaciones		
	EAC	EAME	EME				EAC	EAME	EME
01 - 31 Julio	1242.3	53.0	5.0	2030.4	171.4	2201.8			
01 - 31 Ago	655.6	651.7		1327.3	197.4	1524.7			
01 - 27 Set	1312.3	747.0		2059.3	251.1	2310.4			
17 - 31 Oct	41.4	4.8		46.2	10.6	56.9			
01 - 30 Nov	762.3	312.3		1074.6	159.8	1234.4			
01 - 31 Dic	1186.0	1158.2		2344.3	295.9	2640.2			
01 - 31 Ene	1337.2	1505.8		2642.9	202.6	2845.5			
01 - 29 Feb	1361.7	1425.8		2787.5	191.6	2979.1			
01 - 31 Mar	2113.7	1868.2		3981.8	395.7	4377.5			
01 - 30 Abr	1041.2	932.9		1974.1	201.2	2175.3			
01 - 15 May	1149.3	846.6		1995.9	98.2	2094.1			
16 - May (*)	27.2	20.0		47.2	1.4	48.5	3	1	
17 - May (**)	56.8			56.8	8.0	64.8	7		
18 - May (**)	66.1	57.4		123.5	15.2	138.7	6	3	
19 - May (**)	25.8	56.9		82.6	5.2	87.9	4	2	
20 - May	41.4	50.0		94.4	58.9	153.4	5	3	
21 - May	85.9	21.0		106.9	60.2	167.1	10	1	
22 - May	16.4	35.7		52.1	59.3	111.3	3	2	
23 - May	30.7	58.4		89.2	115.2	204.4	7	3	
24 - May	52.2	44.9		97.1	13.4	110.6	8	2	
Total	12 618.4	10 390.5	5.0	23 013.9	2 512.4	25 526.3			

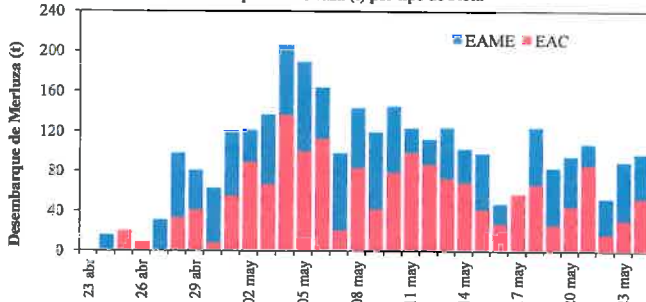
Estructura de Tallas por Subáreas del 01 al 24 mayo



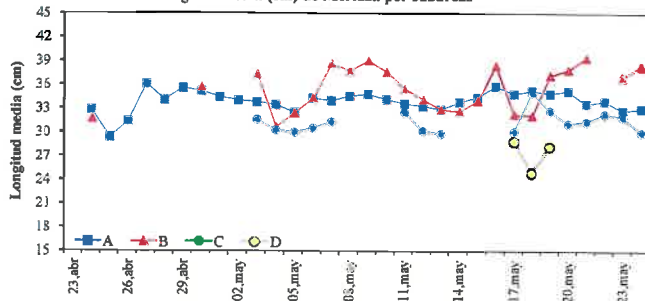
Distribución espacial de la flota



Desembarque de Merluza (t) por tipo de Flota



Longitud media (cm) de Merluza por subáreas



Estadísticas descriptivas de la estructura de tallas de Merluza por subárea del 01 al 24 mayo

Día	A				B				C				D			
	Rango	Moda	Media	%<28 cm	Rango	Moda	Media	%<28 cm	Rango	Moda	Media	%<28 cm	Rango	Moda	Media	%<28 cm
01 - 15 may	18 - 70	30 y 39	33.7	7.4	18 - 70	40 y 30	35.0	7.6	19 - 57	29	30.2	15.8				
16 - may	25 - 54	39 y 30	35.6	2.4	20 - 57	39	38.3	2.0								
17 - may	22 - 60	30 y 38	34.7	5.5	22 - 61	29 y 38	32.2	18.4	19 - 37	29	30.0	33.9(**)	19 - 63	27	28.8	40.2(**)
18 - may	22 - 70	30 y 39	35.1	4.8	22 - 68	29	32.1	13.5	21 - 54	35 y 27	34.9	8.5	17 - 43	22 y 28	24.9	75.1(**)
19 - may	22 - 76	30 y 38	34.8	4.2	24 - 61	41 y 30	37.1	5.6	25 - 55	30 y 37	32.6	7.6	19 - 41	29 y 22	28.2	35.0(**)
20 - may	21 - 70	30 y 39	35.1	7.4	22 - 70	41 y 30	37.9	4.1	23 - 62	29	31.0	11.5				
21 - may	21 - 73	30 y 38	33.5	7.2	27 - 55	40	39.4	0.8	22 - 59	30	31.2					
22 - may	21 - 65	30 y 39	33.8	5.7					23 - 60	31	32.2	14.4				
23 - may	21 - 65	30 y 40	32.7	7.8	22 - 62	41 y 34	36.9	3.0	20 - 55	29	31.8	5.2				
24 - may	23 - 53	32	32.9	5.0	23 - 59	39	38.3	2.5	21 - 50	28	29.9	21.1				

Cifras preliminares.  
 (\*) Incluyen las embarcaciones que participan en la Operación Merluza X001: Rosa Silvia 2, Mos America I, La Merlu, Iskra, Matilde, Lorena y Santa Monica V  
 (\*\*\*) Las tallas menores a 17cm corresponden a los lances ejecutados durante la Operación Merluza X001



A. GONZÁLEZ



C. YAMASHIRO



C. AGUIAR