



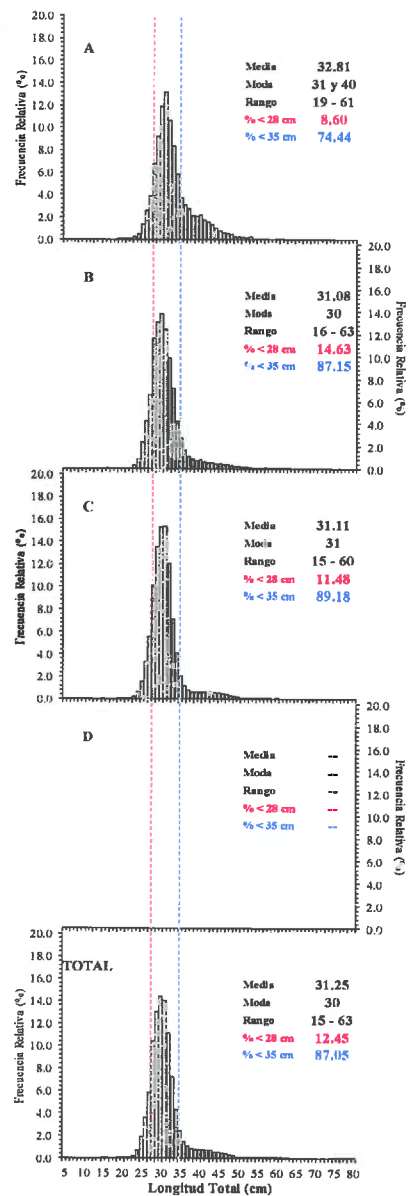
Reporte 1. Pesquería de Merluza

26 de diciembre de 2016

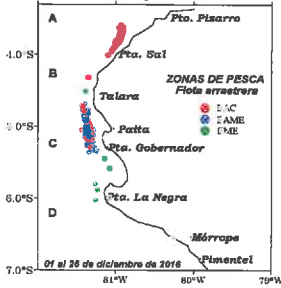
Desembarque (t) de Recursos Demersales de la Flota Arrastrera

DIA	INDUSTRIAL			TOTAL MERLUZA	Otros demersales	TOTAL	Número embarcaciones		
	EAC	EAME	EME				EAC	EAME	EME
Jul	1712.6	1473.7	4.2	3192.4	226.2	3418.7			
Ago	1870.6	1553.9	3.1	3427.7	547.2	3974.8			
Sep	1389.8	1277.5	7.7	2675.0	275.6	2950.6			
Oct	208.3	29.6	2.4	240.2	40.5	280.7			
Nov	2788.6	2106.8	48.2	4943.6	236.9	5180.5			
01 - 15 Dic	1497.9	1144.8	28.2	2670.9	70.7	2741.7			
16 - Dic	120.6	117.8		238.4	5.3	243.7	8	3	
17 - Dic	57.6	32.1		89.7	2.2	91.9	3	1	
18 - Dic	142.6	36.8	3.5	182.9	6.9	189.8	8	1	1
19 - Dic	143.3	37.4	3.5	184.1	7.6	191.7	8	1	1
20 - Dic	99.6	66.9	3.0	167.4	7.4	176.8	7	2	1
21 - Dic	135.7	55.3		191.0	5.2	196.2	8	2	
22 - Dic	60.3	72.8		133.1	5.6	138.6	4	2	
23 - Dic	14.3	32.6		46.8	1.2	48.1	1	1	
24 - Dic									
25 - Dic									
26 - Dic	40.2	77.7		117.9	2.7	120.6	2	2	
Total	10281.8	8117.6	103.7	18503.1	1441.2	19944.3			

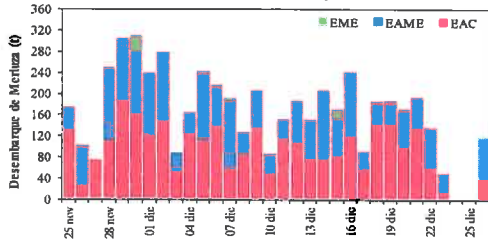
Estructura de Tallas por Subáreas del 01 al 26 diciembre



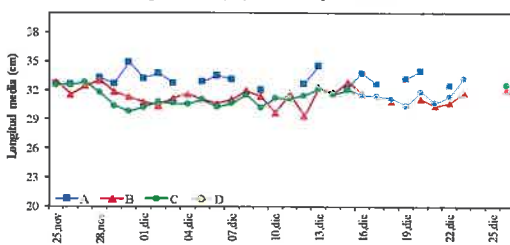
Distribución Espacial de la Flota



Desembarque de Merluza (t) por tipo de Flota



Longitud media (cm) de Merluza por subáreas



Estadísticas descriptivas de la estructura de tallas de Merluza por subárea del 01 al 26 diciembre

Día	A				B				C				D			
	Rango	Moda	Media	% < 28 cm	Rango	Moda	Media	% < 28 cm	Rango	Moda	Media	% < 28 cm	Rango	Moda	Media	% < 28 cm
01-dic	23 - 55	31	33.2	10.6	20 - 57	30	30.8	13.3	21 - 56	30	30.2	16.7				
02-dic	24 - 61	32	33.7	6.3	19 - 62	29	30.4	16.2	20 - 56	30	30.7	11.8				
03-dic	21 - 57	31	32.7	9.1	22 - 56	32	31.2	10.9	19 - 55	31	30.6	12.0				
04-dic					21 - 60	30	31.6	11.6	22 - 54	29	30.5	15.3				
05-dic	21 - 60	31	32.9	11.0	21 - 59	30	31.1	13.8	24 - 51	30	31.0	13.6				
06-dic	22 - 56	31	33.5	6.3	20 - 61	30	30.6	16.4	20 - 54	30	30.2	14.7				
07-dic	23 - 55	30	33.1	9.6	21 - 60	30	31.1	15.3	22 - 53	29	30.6	13.7				
08-dic					23 - 54	31	32.0	11.1	22 - 60	30	31.4	10.3				
09-dic	23 - 56	30	32.0	11.8	16 - 58	28	31.3	18.8	22 - 53	28	30.2	20.0				
10-dic					24 - 45	28	29.7	18.0	22 - 53	30	31.1	11.9				
11-dic					23 - 50	29	31.6	14.5	22 - 58	30	31.1	9.7				
12-dic	23 - 53	31	32.6	5.1	23 - 42	29	29.3	26.4	15 - 55	31	31.4	8.0				
13-dic	24 - 61	31	34.4	4.0	23 - 54	30	32.3	11.2	19 - 56	31	32.1	8.3				
14-dic					21 - 59	31	31.7	13.9	21 - 56	29	31.5	9.7				
15-dic	23 - 54	31	33.3	7.9	22 - 63	31	32.9	12.1	20 - 55	30	32.0	9.5				
16-dic	19 - 47	31	33.7	6.2	20 - 53	30	31.5	14.0	21 - 56	31	31.3	9.9				
17-dic	23 - 50	31	32.6	8.3					23 - 54	30	31.3	8.8				
18-dic					23 - 54	30	30.9	16.4	20 - 53	31	31.0	9.4				
19-dic	20 - 56	31	33.1	5.0					21 - 51	31	30.3	18.6				
20-dic	21 - 50	33	33.8	4.4	21 - 56	28	31.1	25.9	22 - 54	31	31.7	8.5				
21-dic					20 - 53	30	30.4	19.3	22 - 51	31	30.6	14.7				
22-dic	25 - 51	32	32.4	4.8	20 - 49	31	30.7	9.1	23 - 55	32	31.2	9.0				
23-dic					23 - 48	32	31.7	8.4	24 - 48	32	33.1	4.9				
24-dic																
25-dic																
26-dic					22 - 54	31	32.0	9.6	21 - 55	31	32.4	7.7				

Los días 24 y 25 de diciembre no se registraron actividades extractivas por parte de la flota de arrastre industrial de merluza.
 Cifras preliminares.

