



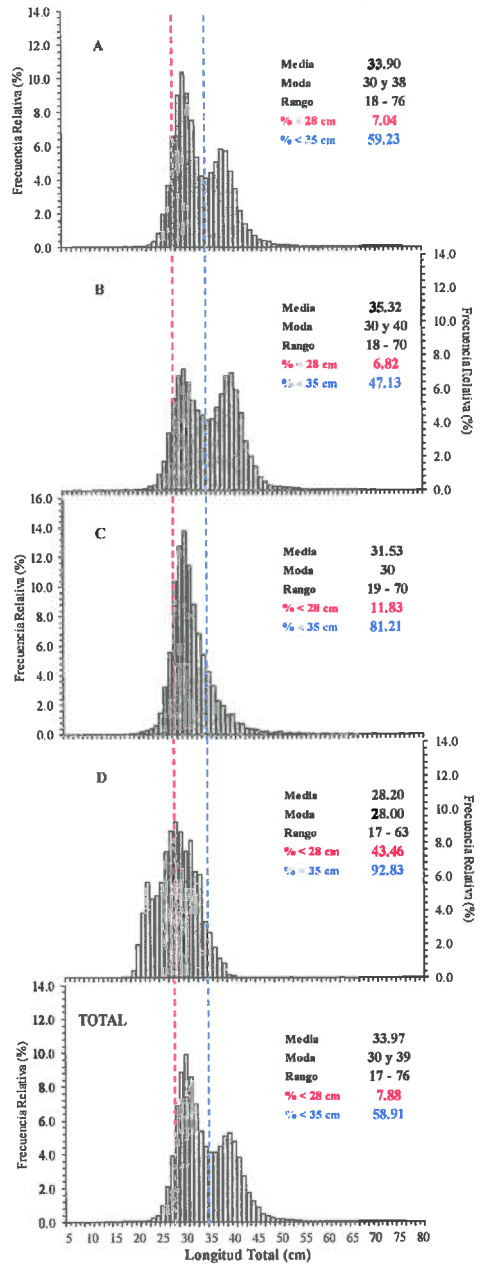
Reporte 1. Pesquería de Merluza

30 de mayo de 2016

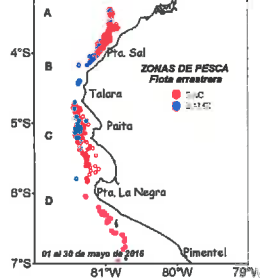
Desembarque (t) de Recursos Demersales de la Flota Arrastrera

DIA	INDUSTRIAL			TOTAL MERLUZA	Otras demersales	TOTAL	Número embarcaciones		
	EAC	EAME	RME				EAC	EAME	RME
01 - 31 Julio	1242.3	783.0	5.0	2030.4	171.4	2201.8			
01 - 31 Ago	665.6	661.7		1327.3	197.4	1524.7			
01 - 31 Set	1312.3	747.0		2059.3	251.1	2310.4			
17 - 31 Oct	41.4	4.8		46.2	10.6	56.9			
01 - 30 Nov	762.3	312.3		1074.6	159.8	1234.4			
01 - 31 Dic	1186.0	1158.2		2344.3	295.9	2640.2			
01 - 31 Ene	1337.2	1305.8		2642.9	202.6	2845.5			
01 - 29 Feb	1361.7	1425.8		2787.5	191.6	2979.1			
01 - 31 Mar	2113.7	1868.2		3981.8	395.7	4377.5			
01 - 30 Abr	1041.2	932.9		1974.1	201.2	2175.3			
01 - 25 May	1149.3	846.6		1995.9	98.2	2094.1			
16 - May (*)	27.2	28.0		47.2	1.4	48.5	3	1	
17 - May (*)	56.8			56.8	8.0	64.8	7		
18 - May (*)	66.1	57.4		123.5	15.2	138.7	6	3	
19 - May (*)	25.8	56.9		82.6	5.2	87.9	4	2	
20 - May	44.4	50.0		94.4	58.9	153.4	5	3	
21 - May	85.9	21.0		106.9	60.2	167.1	10	1	
22 - May	16.4	35.7		52.1	59.3	111.3	3	2	
23 - May	30.7	58.4		89.2	115.2	204.4	7	3	
24 - May	52.2	44.9		97.1	13.4	110.6	8	2	
25 - May	30.9	36.5		67.4	2.3	69.7	4	2	
26 - May	56.2	36.1		86.2	7.6	93.8	8	2	
27 - May	32.5	24.4		56.7	3.4	60.3	5	1	
28 - May	18.2	16.9		35.1	1.5	36.6	1	1	
29 - May	29.5	30.0		59.5	3.7	63.2	3	1	
30 - May	20.8			20.8	0.7	21.5	1		
<b>Total</b>	<b>12 806.6</b>	<b>10 528.4</b>	<b>5.0</b>	<b>23 340.0</b>	<b>2 531.5</b>	<b>25 871.5</b>			

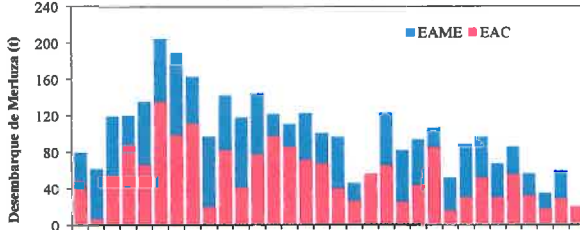
Estructura de Tallas por Subáreas del 01 al 30 mayo



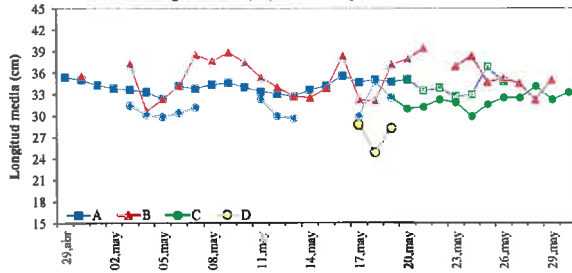
Distribución espacial de la flota



Desembarque de Merluza (t) por tipo de Flota



Longitud media (cm) de Merluza por subáreas



Estadísticas descriptivas de la estructura de tallas de Merluza por subárea del 01 al 30 mayo

Día	A				B				C				D			
	Rango	Moda	Media	% < 28 cm	Rango	Moda	Media	% < 28 cm	Rango	Moda	Media	% < 28 cm	Rango	Moda	Media	% < 28 cm
01 - 15 may	18 - 70	30 y 39	33.7	7.4	18 - 70	40 y 30	35.0	7.6	19 - 57	29	30.2	15.8				
16 - may	25 - 54	39 y 30	35.6	2.4	20 - 57	39	38.3	2.0								
17 - may	22 - 60	30 y 38	34.7	5.5	22 - 61	29 y 38	32.2	18.4	19 - 57	29	30.0	33.9 (**)	19 - 63	27	28.8	40.2 (**)
18 - may	22 - 70	30 y 39	35.1	4.8	22 - 68	29	32.1	13.5	21 - 54	35 y 27	34.9	8.5	17 - 43	22 y 28	24.9	75.11 (**)
19 - may	22 - 76	30 y 38	34.8	4.2	24 - 64	41 y 30	37.1	5.6	25 - 55	30 y 37	32.6	7.6	19 - 41	29 y 22	28.2	35.0 (**)
20 - may	21 - 70	30 y 39	35.1	7.4	22 - 70	41 y 30	37.9	4.1	23 - 62	29	31.0	11.5				
21 - may	21 - 73	30 y 38	33.5	7.2	27 - 55	40	39.4	0.8	22 - 59	30	31.2					
22 - may	21 - 65	30 y 39	33.8	5.7					23 - 60	31	32.2	14.4				
23 - may	21 - 65	30 y 40	32.7	7.8	22 - 62	41 y 34	36.9	3.0	20 - 55	29	31.8	5.2				
24 - may	23 - 53	32	32.9	5.0	23 - 59	39	33.3	2.5	21 - 50	28	29.9	21.1				
25 - may	27 - 50	40 y 31	36.6	1.4	22 - 59	30 y 40	34.7	7.6	25 - 53	30	31.6	8.2				
26 - may	23 - 68	30 y 39	34.7	5.8	20 - 68	31 y 38	35.2	6.0	22 - 55	33	32.5	6.5				
27 - may					23 - 54	31 y 40	34.5	4.3	22 - 57	31	32.5	5.8				
28 - may					23 - 57	28, 41 y 49	32.2	19.5	21 - 65	30 y 40	34.1	8.0				
29 - may					25 - 60	34 y 40	34.9	1.9	20 - 70	30	32.2	7.3				
30 - may									20 - 57	32 y 22	33.2	5.7				

Cifras preliminares.

(\*) Incluye las embarcaciones que participan en la Operación Merluza (III): Rosa Silvia 2, Misa America 1, La Merlu, Isira, Matilde, Lorena y Santa Monica V

(\*\*) Las tallas menores a 28cm corresponden a los lances efectuados durante la Operación Merluza XXIII

