



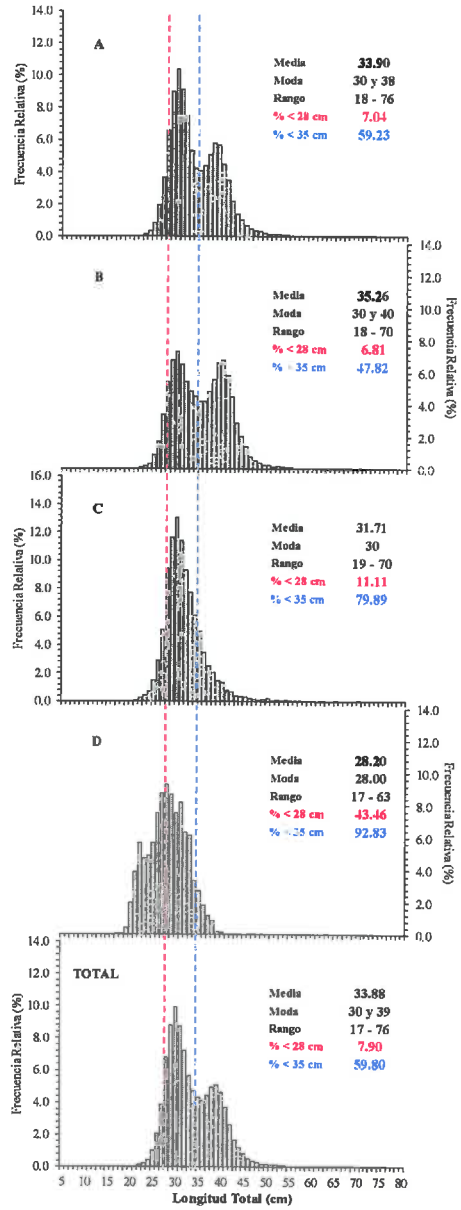
Reporte 1. Pesquería de Merluza

31 de mayo de 2016

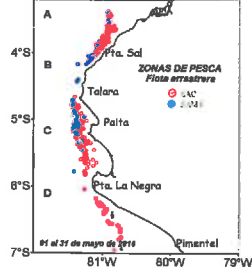
Desembarque (t) de Recursos Demersales de la Flota Arrastrea

DÍA	INDUSTRIAL			TOTAL MERLUZA	Otros demersales	TOTAL	Número embarcaciones		
	EAC	EAME	EMIE				EAC	EAME	EMIE
01 - 31 Julio	1 242.3	783.0	5.0	2 030.4	171.4	2 201.8			
01 - 31 Ago	665.6	661.7		1 327.3	197.4	1 524.7			
01 - 27 Set	1 312.3	77.0		2 059.3	251.1	2 310.4			
17 - 31 Oct	41.4	4.8		46.2	18.6	64.8			
01 - 30 Nov	762.3	312.3		1 074.6	158.8	1 233.4			
01 - 31 Dic	1 186.9	1 152.2		2 344.3	293.9	2 640.2			
01 - 31 Ene	1 337.2	1 305.8		2 642.9	202.6	2 845.5			
01 - 29 Feb	1 361.7	1 425.8		2 777.5	191.6	2 979.1			
01 - 31 Mar	2 113.7	1 352.2		3 981.8	393.7	4 375.5			
21 - 30 Abr	1 041.2	932.9		1 974.1	201.2	2 175.3			
01 - 15 May	1 149.3	76.6		1 995.9	95.2	2 091.1			
16 - May (*)	27.2	20.0		47.2	1.4	48.6	3	1	
17 - May (*)	56.2			56.8	8.0	64.8	7		
18 - May (*)	66.1	57.4		123.5	15.2	138.7	6	3	
19 - May (*)	25.8	56.9		82.6	5.2	87.8	4	2	
20 - May	44.4	50.0		94.4	53.9	153.4	5	3	
21 - May	55.7	21.0		106.9	60.2	167.1	10	1	
22 - May	16.8	35.7		52.1	59.3	111.5	3	2	
23 - May	30.7	56.4		89.2	115.2	204.4	7	3	
24 - May	52.2	44.9		97.1	13.4	110.6	8	2	
25 - May	30.9	36.5		67.4	2.3	69.7	4	2	
26 - May	56.2	30.1		86.2	7.6	93.8	8	2	
27 - May	32.5	24.4		56.9	3.4	60.3	5	1	
28 - May	10.2	16.9		35.1	1.5	36.6	1	1	
29 - May	29.5	30.0		59.5	3.7	63.2	3	1	
30 - May	55.5			55.2	2.2	57.4	5		
31 - May	5.3	46.0		122.3	7.0	129.3	6	2	
Total	12 917.3	10 574.4	5.0	23 496.7	2 539.9	26 036.7			

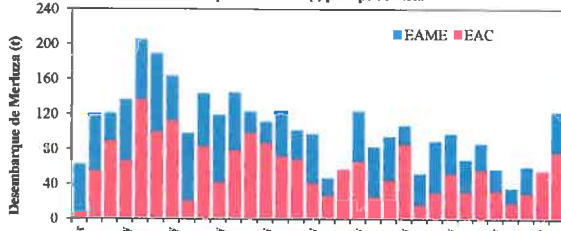
Estructura de Tallas por Subáreas del 01 al 31 mayo



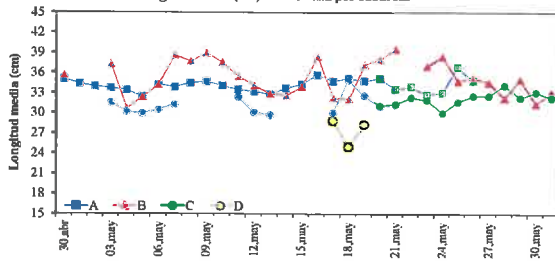
Distribución espacial de la flota



Desembarque de Merluza (t) por tipo de Flota



Longitud media (cm) de Merluza por subáreas



Estadísticas descriptivas de la estructura de tallas de Merluza por subárea del 01 al 31 mayo

Día	A				B				C				D			
	Rango	Moda	Media	% < 28 cm	Rango	Moda	Media	% < 28 cm	Rango	Moda	Media	% < 28 cm	Rango	Moda	Media	% < 28 cm
01 - 15 may	18 - 70	30 y 39	33.7	7.4	18 - 70	30 y 30	35.0	7.6	19 - 57	29	30.2	15.8				
16 - may	25 - 54	39 y 30	33.6	2.4	20 - 57	39	38.3	2.0	19 - 57	29	30.2	15.8				
17 - may	22 - 60	30 y 38	34.7	5.5	22 - 61	29 y 38	32.2	18.4	19 - 57	29	30.0	33.9 (**)	19 - 63	27	28.8	
18 - may	22 - 70	30 y 39	35.1	4.8	22 - 58	29	32.1	13.5	21 - 54	35 y 27	34.9	8.5	17 - 43	22 y 28	24.9	75.1 (**)
19 - may	22 - 75	30 y 38	34.8	4.2	24 - 64	41 y 30	37.1	5.6	25 - 55	30 y 37	32.6	7.6	19 - 41	29 y 22	28.2	35.0 (**)
20 - may	21 - 70	30 y 39	35.1	7.4	22 - 70	41 y 30	37.9	4.1	23 - 62	29	31.0	11.5				
21 - may	21 - 73	30 y 38	33.5	7.2	27 - 55	40	39.4	0.8	22 - 39	30	31.2					
22 - may	21 - 65	30 y 39	33.8	5.7					23 - 60	31	32.2	14.4				
23 - may	21 - 65	30 y 40	32.7	7.8	22 - 62	41 y 34	36.9	3.0	20 - 55	29	31.8	5.2				
24 - may	23 - 53	32	32.9	5.0	23 - 59	39	38.3	2.5	21 - 30	28	29.9	21.1				
25 - may	27 - 50	40 y 31	36.8	1.4	22 - 59	30 y 40	34.7	7.6	25 - 53	30	31.6	8.2				
26 - may	23 - 68	30 y 39	34.7	5.8	20 - 68	31 y 38	35.2	6.0	22 - 55	33	32.5	6.5				
27 - may					23 - 54	31 y 40	34.5	4.3	22 - 37	31	32.5	5.8				
28 - may					23 - 57	28.41 y 49	32.2	19.5	21 - 65	30 y 40	35.1	8.0				
29 - may					25 - 60	34 y 40	34.9	1.9	20 - 70	30	32.2	7.3				
30 - may					25 - 48	30	31.3	16.9	20 - 57	33 y 22	33.1	6.0				
31 - may					24 - 56	30 y 40	33.0	5.7	22 - 56	31	32.2	9.3				

(*) No pre-álmara.
 (**) incluyen las embarcaciones que participan en la Operación Merluza XXIII: B - Sa Siles 2, Mito Amalita 1, La Merlu, Iskra, Músculo, Lic. ena y Santa Monica V
 (***) Las tallas menores a 28cm corresponden a los lances e lances dados durante la Operación Merluza XXIII

