



NOTA INFORMATIVA MENSUAL DE LA PESQUERIA DE MERLUZA AGOSTO 2009

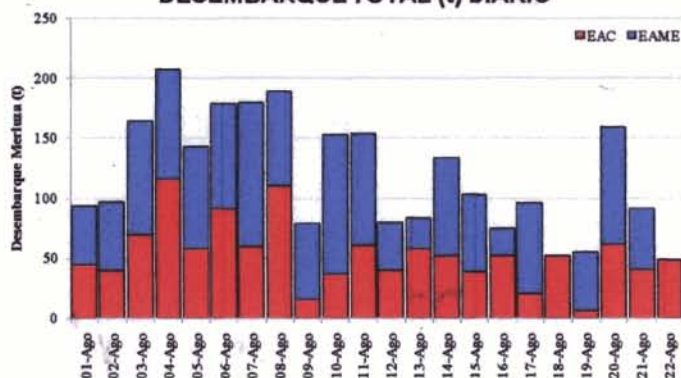


DESEMBARQUE (t) POR TIPO DE FLOTA

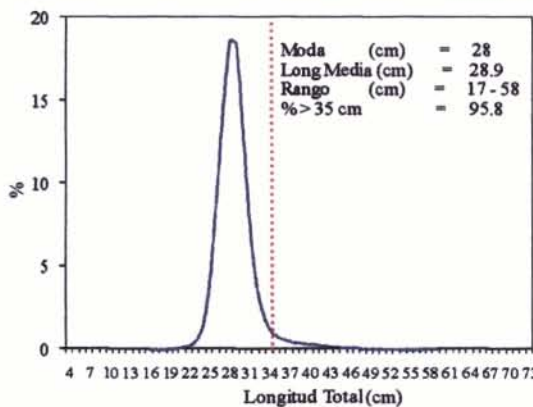
Mes	INDUSTRIAL			TOTAL
	EAC	EAME	EME	
Ene	1888	961		2649
Feb	1795	793		2588
Mar	905	359		1264
Abr	2622	1871		4493
May	3237	2374		5611
Jun	3398	2117		5515
Jul	2367	2096		4462
Ago	1223	1507		2730
TOTAL	17234	12079	0	29312
%	58.8	41.2	0.0	100.0

* Cifras preliminares

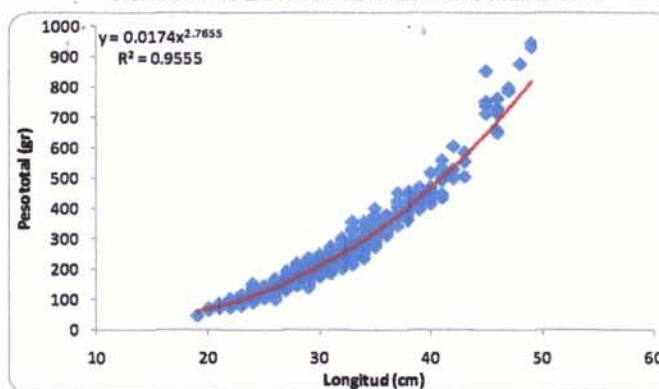
DESEMBARQUE TOTAL (t) DIARIO



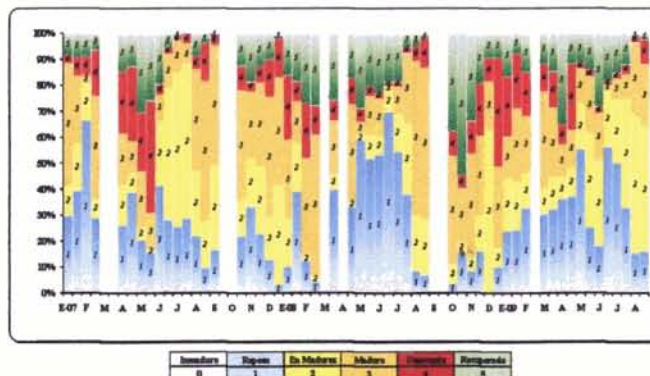
ESTRUCTURA POR TAMAÑOS DE MERLUZA



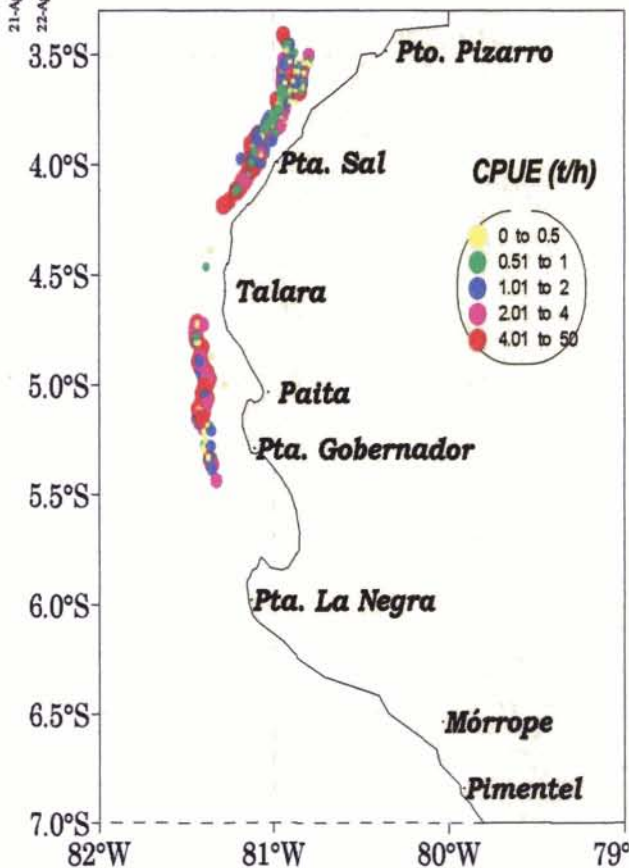
RELACIÓN LONGITUD-PESO DE MERLUZA



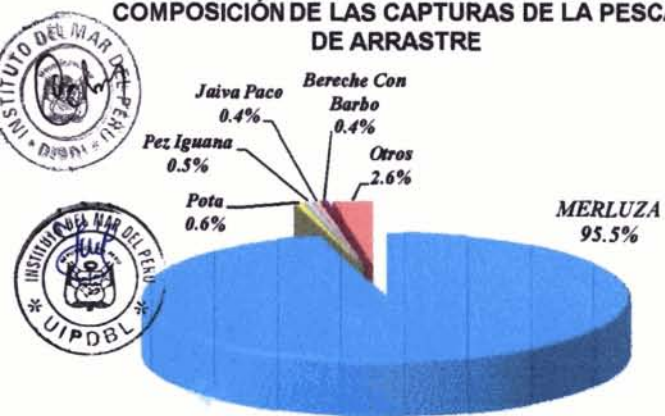
MADUREZ OVARICA DE MERLUZA



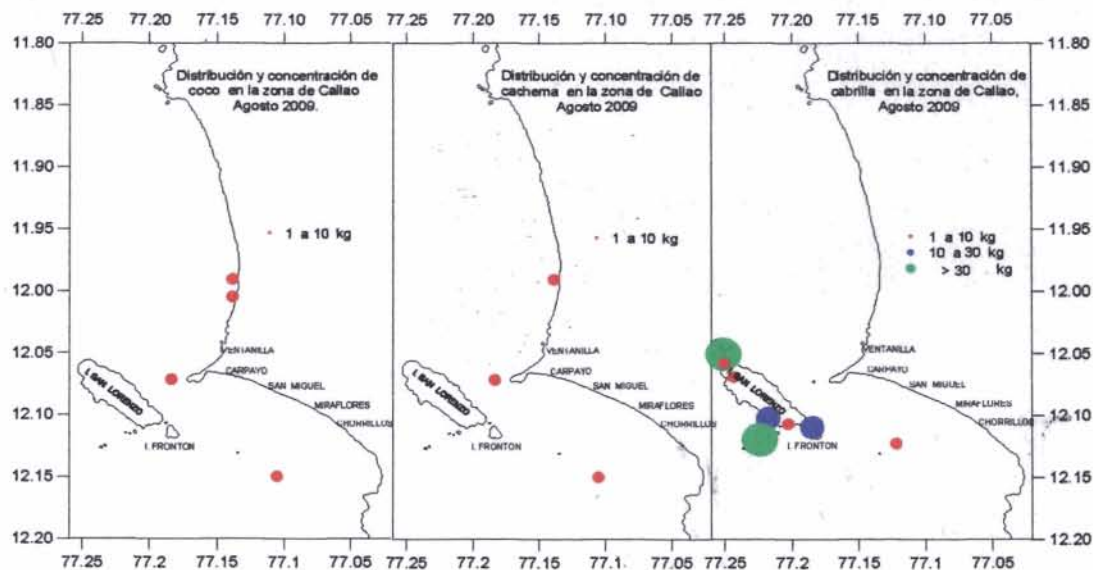
ZONAS DE PESCA DE MERLUZA



COMPOSICIÓN DE LAS CAPTURAS DE LA PESCA DE ARRASTRE



NOTA INFORMATIVA MENSUAL DE LA PESCA COMERCIAL DE LOS RECURSOS DEMERSALES EN CALLAO - AGOSTO 2009



*Índice de abundancia (CPUE) de las principales especies demersales desembarcadas en Callao. Agosto 2009

Especies	Captura (kg)	Esfuerzo (Nº de viajes con pesca)	CPUE (kg/viaje con pesca)
Bagre	18363	20	918.2
Cabrilla	560	82	6.8
Cachema	7	3	2.3
Chilindrina	1089	26	41.9
Suco	18	4	4.5
Total	20037.0		

*Cifras preliminares y sólo para uso científico

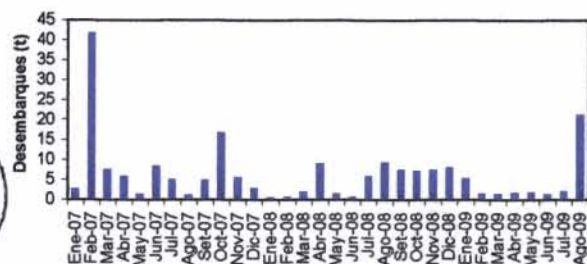
Datos Biométricos - Agosto 2009

Especie	Nº Ejemplares	Media (cm)	Moda (cm)	% juveniles
Cabrilla	86	23.0	17	80.2
Suco	51	21.6	22	100.0
Cachema	14	-	23	85.7

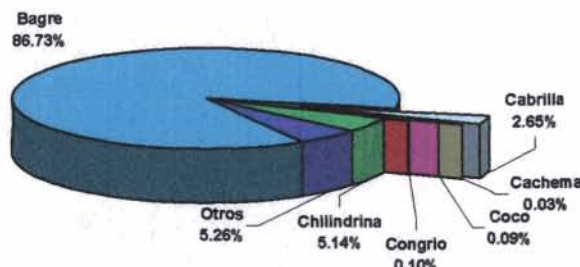
*Desembarques de los principales recursos demersales (t) Agosto 2008 - Agosto 2009

Especie	Ago-08	Set-08	Oct-08	Nov-08	Dic-08	Ene-09	Feb-09	Mar-09	Abr-09	May-09	Jun-09	Jul-09	Ago-09	Total
Bagre	8.032	5.948	5.291	4.800	4.465	1.370	0.100	0.060		0.010		0.256	18.363	48.695
Cabrilla	0.925	0.367	0.703	1.235	0.941	1.107	0.199	0.251	0.255	0.290	0.778	0.311	0.560	7.922
Cachema	0.012	0.146	0.002	0.008	0.350	0.463	0.139	0.066	0.073	0.017	0.005	0.018	0.007	1.306
Coco	0.030	0.032	0.011	0.003	0.019	0.034	0.023	0.020	0.025	0.025	0.004	0.009	0.018	0.253
Congrio	0.039	0.136	0.402	0.391	0.801	1.222	0.553	0.212	0.876	0.464	0.142	0.001	0.021	5.260
Chilindrina	0.008	0.043	0.114	0.707	0.979	0.655	0.006	0.360	0.047	0.233	0.020	0.176	1.089	4.437
Otros	0.073	0.696	0.592	0.235	0.484	0.416	0.278	0.293	0.317	0.714	0.181	1.246	1.114	6.639
TOTAL	9.119	7.368	7.115	7.379	8.039	5.267	1.298	1.262	1.593	1.753	1.130	2.017	21.172	74.512

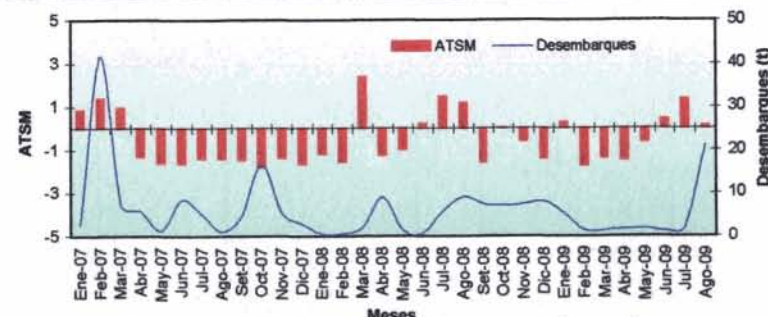
*Cifras preliminares y sólo para uso científico



Desembarque (t) mensual de los principales recursos demersales en Callao, 2007-2009



Principales especies desembarcadas en Callao. Agosto 2009



Desembarques (t) de los principales recursos demersales en relación a la temperatura, 2007-2009



NOTA INFORMATIVA DE LA PESCA DE RECURSOS COSTEROS EN LA ZONA DE CALLAO. AGOSTO 2009

Índice de abundancia (CPUE) de las principales especies costeras desembarcadas en Callao, Agosto 2009

Especie	N° Emplantes	Rango	CPUE	
			Medio	Moda
Cabrinza	264	17-27	21.4	21.0
Lisa	41	26-40	32.1	30.36
Lorna	186	18-30	20.9	20.0
Machete	204	17-21	19.1	20.0
Pejerrey	180	13-17	14.7	15.0
Pintadilla	181	16-43	21.4	19.29

Cifras preliminares para uso científico

DATOS BIOMÉTRICOS AGOSTO 2009

Especie	N° Emplantes	Rango	Medio	Moda
Cabrinza	264	17-27	21.4	21.0
Lisa	41	26-40	32.1	30.36
Lorna	186	18-30	20.9	20.0
Machete	204	17-21	19.1	20.0
Pejerrey	180	13-17	14.7	15.0
Pintadilla	181	16-43	21.4	19.29

