



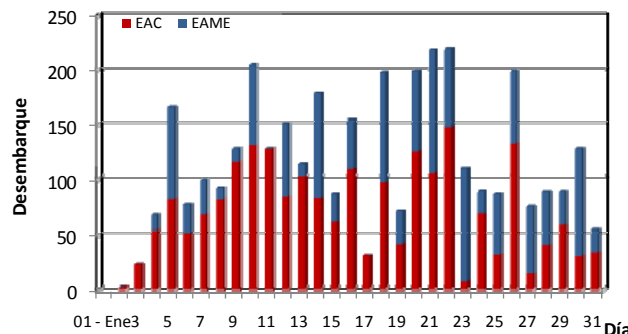
# NOTA INFORMATIVA MENSUAL DE LA PESQUERIA DE MERLUZA ENERO 2010

## DESEMBARQUE (t) POR TIPO DE FLOTA

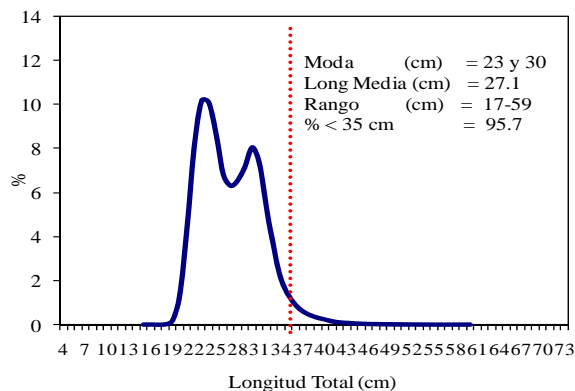
DIA	INDUSTRIAL			TOTAL
	EAC	EAME	EME	
01 - 15 Ene	1064.7	449.4		1514.1
16 - 31 Ene	1085.1	929.6		2014.7
<b>TOTAL</b>	<b>2149.8</b>	<b>1379.0</b>	<b>0.0</b>	<b>3528.8</b>
<b>%</b>	<b>60.9</b>	<b>39.1</b>	<b>0.0</b>	<b>100.0</b>

\* Cifras preliminares

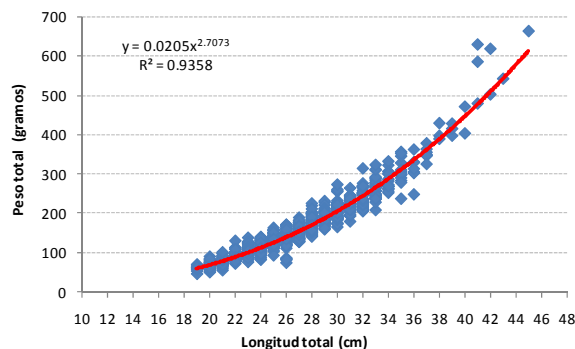
## DESEMBARQUE TOTAL (t) DIARIO



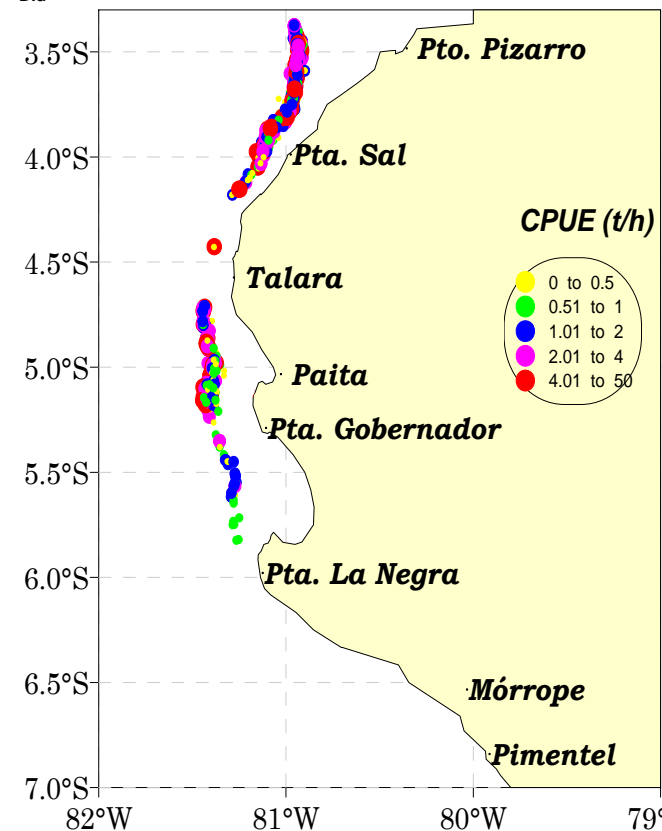
## ESTRUCTURA POR TAMAÑOS DE MERLUZA



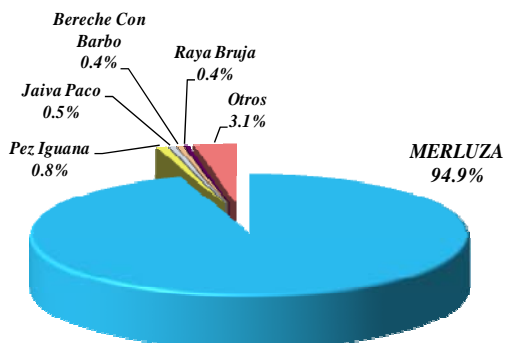
## RELACIÓN LONGITUD-PESO DE MERLUZA



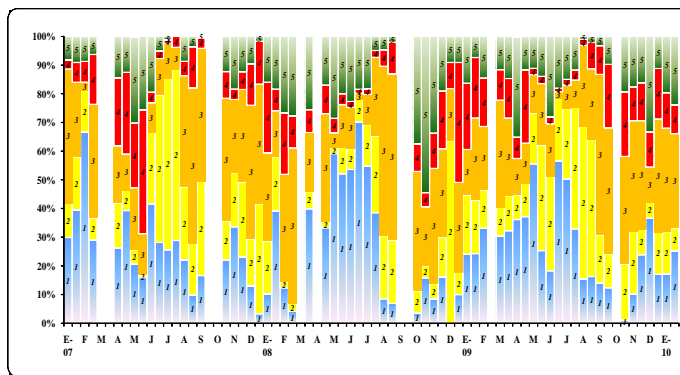
## ZONAS DE PESCA DE MERLUZA



## COMPOSICIÓN DE LAS CAPTURAS DE LA PESCA DE ARRASTRE

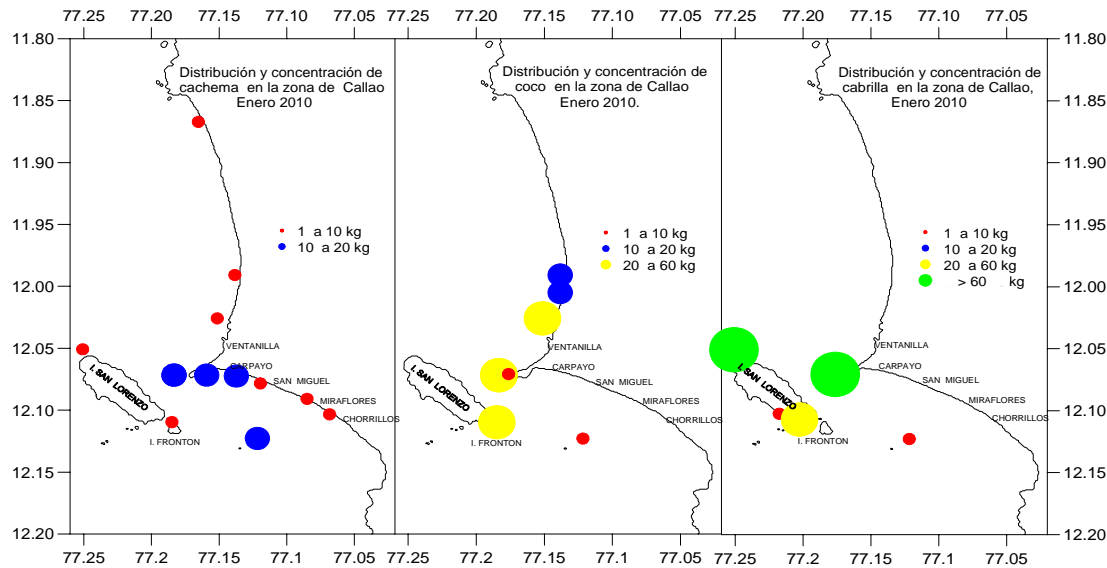


## MADUREZ OVÁRICA DE MERLUZA



Inmaduro	Reposo	En Madurez	Maduro	Desovado	Recuperado
0	1	2	3	4	5

# NOTA INFORMATIVA MENSUAL DE LA PESCA COMERCIAL DE LOS RECURSOS DEMERSALES EN CALLAO - ENERO 2010



**\*Índice de abundancia (CPUE) de las principales especies demersales desembarcadas en Callao. Enero 2010**

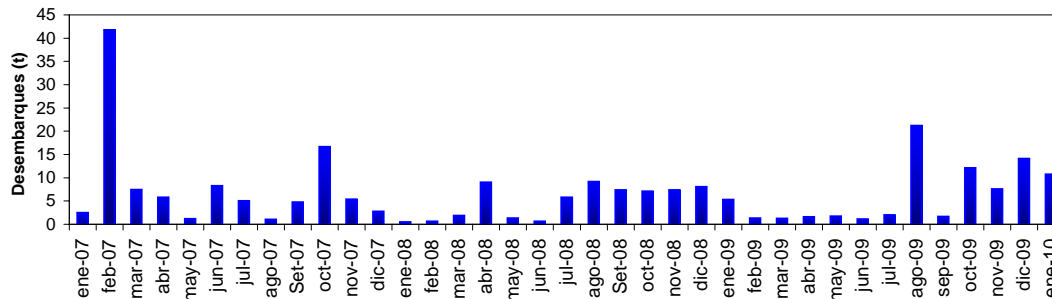
Especies	Captura (kg)	Esfuerzo (Nº de viajes con pesca)	CPUE (kg/viaje con pesca)
Bagre	6750	9	750,0
Cabrilla	348	25	13,9
Cachema	104	34	3,1
Chilindrina	3044	24	126,8
Suco	195	32	6,1
<b>Total</b>	<b>10441,0</b>		

\*Cifras preliminares y sólo para uso científico

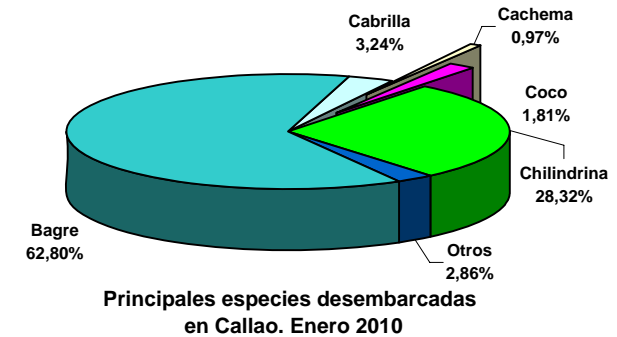
**\*Desembarques de los principales recursos demersales (t) en Callao Enero 2009 - Enero 2010**

Especie	ene-09	feb-09	mar-09	abr-09	may-09	jun-09	jul-09	ago-09	set-09	oct-09	nov-09	dic-09	ene-10	Total
Bagre	1,370	0,100	0,060		0,010		0,256	18,363		2,245	3,030	7,285	6,750	39,469
Cabrilla	1,107	0,199	0,251	0,255	0,290	0,778	0,311	0,560	0,085	0,252	0,479	0,155	0,348	5,070
Cachema	0,463	0,139	0,066	0,073	0,017	0,005	0,018	0,007	0,023	0,006	0,047	0,022	0,104	0,990
Coco	0,034	0,023	0,020	0,025	0,025	0,004	0,009	0,018	0,027	0,301	0,044	0,001	0,195	0,726
Congrio	1,222	0,553	0,212	0,876	0,464	0,142	0,001	0,021	0,103	0,228	0,322	0,074		4,218
Chilindrina	0,655	0,006	0,360	0,047	0,233	0,020	0,176	1,089	1,271	8,733	3,411	6,384	3,044	25,429
Otros	0,416	0,278	0,293	0,317	0,714	0,181	1,246	1,114	0,121	0,324	0,230	0,217	0,307	5,758
<b>TOTAL</b>	<b>5,267</b>	<b>1,298</b>	<b>1,262</b>	<b>1,593</b>	<b>1,753</b>	<b>1,130</b>	<b>2,017</b>	<b>21,172</b>	<b>1,630</b>	<b>12,089</b>	<b>7,563</b>	<b>14,138</b>	<b>10,748</b>	<b>81,660</b>

\*Cifras preliminares y sólo para uso científico



**Desembarque (t) mensual de los principales recursos demersales en Callao, 2007-2010**

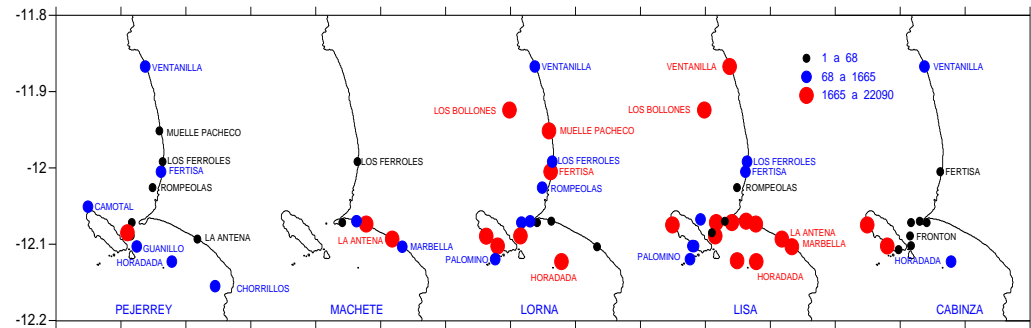


## NOTA INFORMATIVA DE LA PESCA DE RECURSOS COSTEROS EN LA ZONA DE CALLAO. ENERO 2010

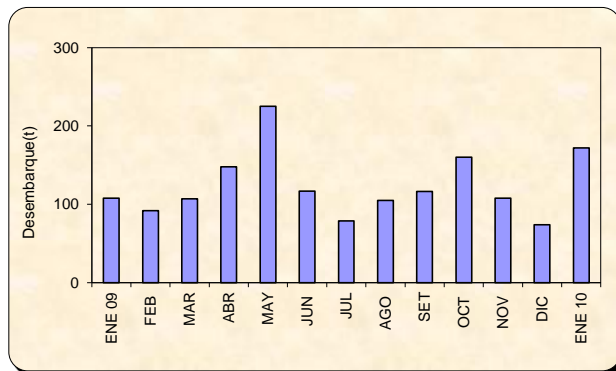
Indice de abundancia (CPUE) de las principales especies costeras desembarcadas en Callao. Enero 2010

	Desembarque kg	Esfuerzo N° viajes	CPUE (kg/viajes)
CABINZA	18608	27	689.19
LISA	101683	437	232.68
LORNA	32792	145	226.15
MACHETE	6708	24	279.50
MISMIS	85	19	4.47
PEJERREY	9751	150	65.01
PINTADILLA	564	40	14.10

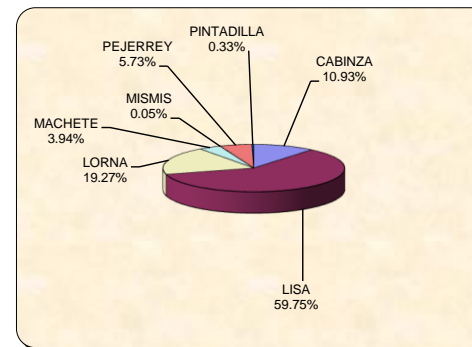
Cifras preliminares para uso científico



Distribución y concentración de especies costeras en la zona de Callao. Enero 2010



Desembarque (t) de la pesquería costera en la zona del Callao  
Enero 2009 - Enero 2010



Principales especies desembarcadas en Callao. Enero 2010