



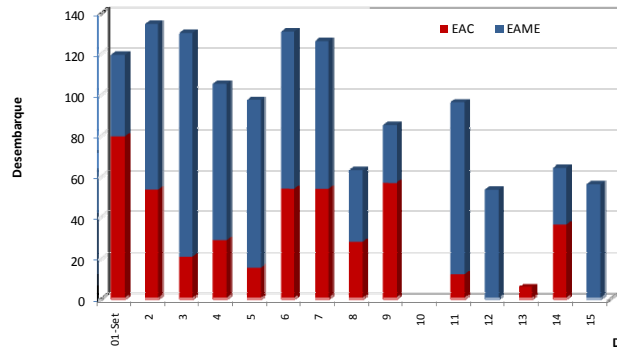
NOTA INFORMATIVA MENSUAL DE LA PESQUERIA DE MERLUZA SETIEMBRE 2010

DESEMBARQUE (t) POR TIPO DE FLOTA

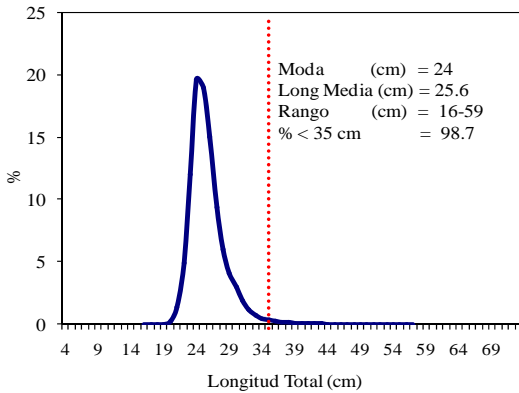
Mes	INDUSTRIAL			TOTAL
	EAC	EAME	EME	
Ene	2150	1379		3529
Feb	1984	1359		3343
Mar	1063	1110		2173
Abr				0
May	1656	1683		3339
Jun	2432	2512		4944
Jul	2872	2441		5313
Ago	2539	2180	0	4719
Set	440	823	0	1262
TOTAL	15136	13486	0	28621
%	52,9	47,1	0,0	100,0

* Cifras preliminares

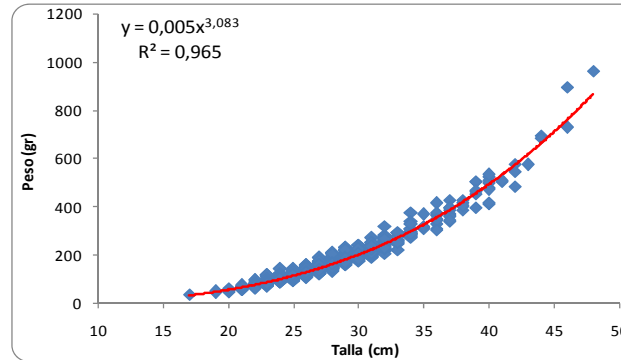
DESEMBARQUE TOTAL (t) DIARIO



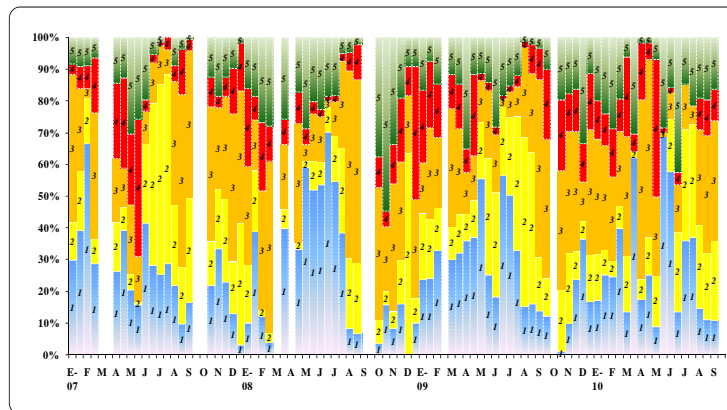
ESTRUCTURA POR TAMAÑOS DE MERLUZA



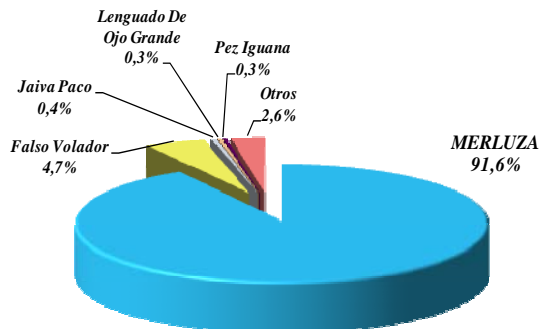
RELACION LONGITUD-PESO DE MERLUZA



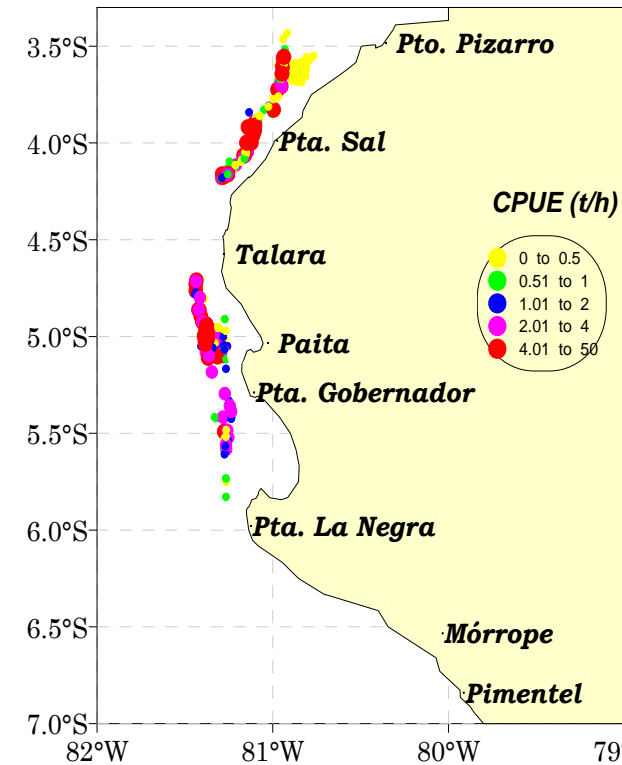
MADUREZ OVARICA DE MERLUZA



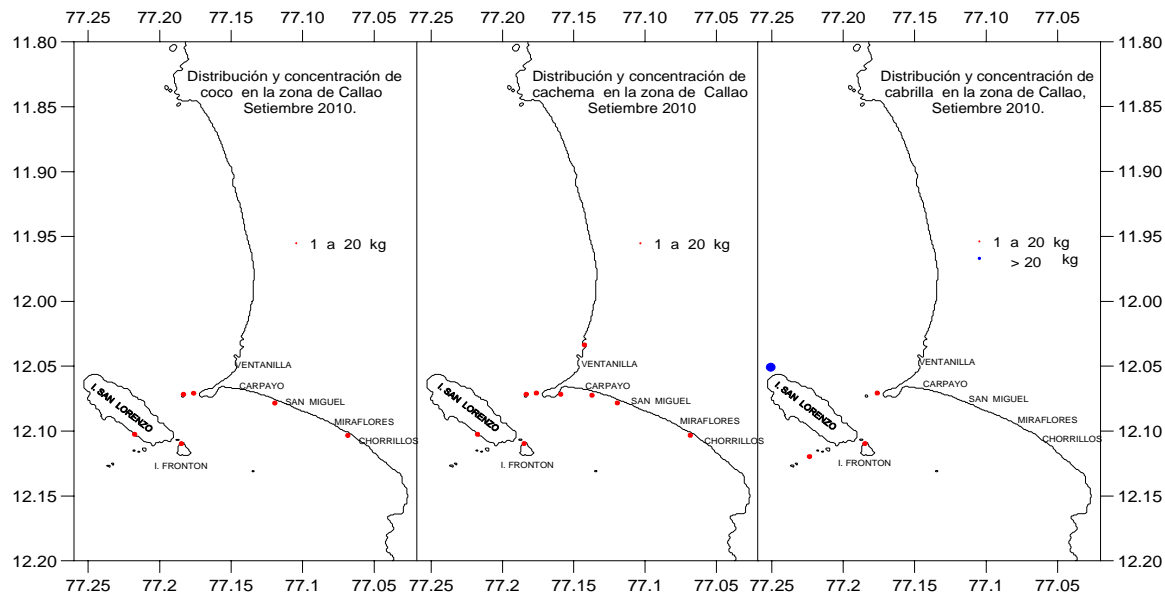
COMPOSICIÓN DE LAS CAPTURAS DE LA PESCA DE ARRASTRE



ZONAS DE PESCA DE MERLUZA



NOTA INFORMATIVA MENSUAL DE LA PESCA COMERCIAL DE LOS RECURSOS DEMERSALES EN CALLAO - SETIEMBRE 2010



***Índice de abundancia (CPUE) de las principales especies demersales desembarcadas en Callao. Setiembre 2010**

Especies	Captura (kg)	Esfuerzo (Nº de viajes con pesca)	CPUE (kg/viaje con pesca)
Bagre	4340	7	620,0
Cabrilla	71	20	3,6
Cachema	53	10	5,3
Chilindrina	2575	39	66,0
Suco	46	8	5,8
Total	7085,0		

*Cifras preliminares y sólo para uso científico

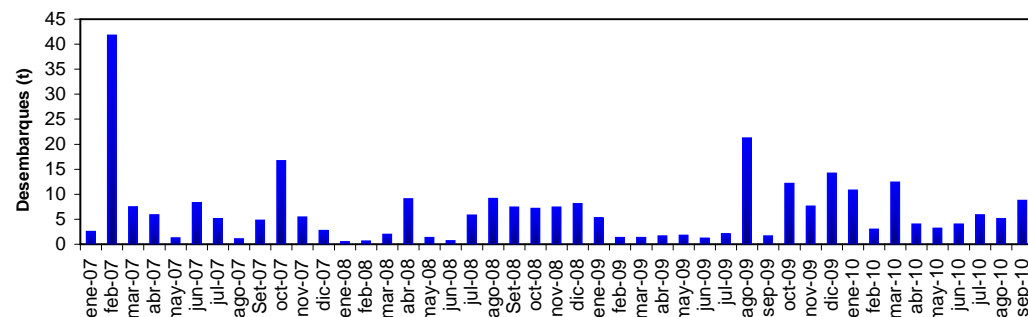
Datos Biométricos - Setiembre 2010

Especie	Nº Ejemplares	Media (cm)	Moda (cm)	% juveniles
Cabrilla	82	22,7	21	94,7
Cachema	119	26,8	27	45,6
Coco	270	20,7	20	100,0

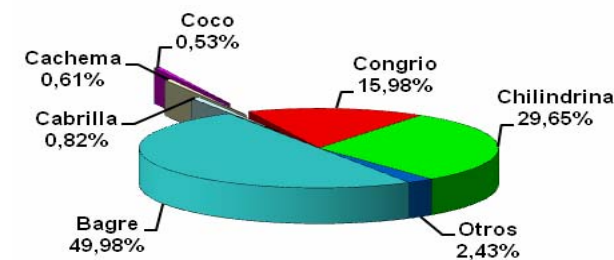
***Desembarques de los principales recursos demersales (t) en Callao Setiembre 2009 - Setiembre 2010**

Especie	set-09	oct-09	nov-09	dic-09	ene-10	feb-10	mar-10	abr-10	may-10	jun-10	jul-10	ago-10	sep-10	Total
Bagre		2,245	3,030	7,285	6,750	1,035	5,754	0,090	0,120	2,100	0,235	2,905	4,340	35,889
Cabrilla	0,085	0,252	0,479	0,155	0,348	0,756	0,161	0,094	0,270	0,053	0,503	0,093	0,071	3,320
Cachema	0,023	0,006	0,047	0,022	0,104	0,142	0,514	0,095	0,125	0,129	0,031	0,146	0,053	1,437
Coco	0,027	0,301	0,044	0,001	0,195	0,482	2,721	0,188	0,762	0,137	0,106	0,144	0,046	5,154
Congrio	0,103	0,228	0,322	0,074			0,465	0,522	0,449	0,648	1,011	1,168	1,388	6,378
Chilindrina	1,271	8,733	3,411	6,384	3,044	0,012	1,485	1,620	0,737	0,169	3,481	0,171	2,575	33,093
Otros	0,121	0,324	0,230	0,217	0,307	0,494	1,273	1,340	0,654	0,755	0,478	0,413	0,211	6,817
TOTAL	1,630	12,089	7,563	14,138	10,748	2,921	12,373	3,949	3,117	3,991	5,845	5,040	8,684	92,088

*Cifras preliminares y sólo para uso científico



Desembarque (t) mensual de los principales recursos demersales en Callao, 2007-2010



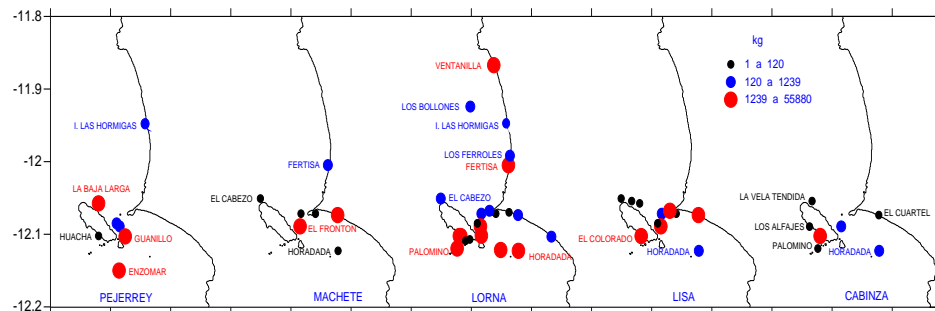
Principales especies desembarcadas en Callao. Setiembre 2010

NOTA INFORMATIVA DE LA PESCA DE RECURSOS COSTEROS EN LA ZONA DE CALLAO. SETIEMBRE 2010

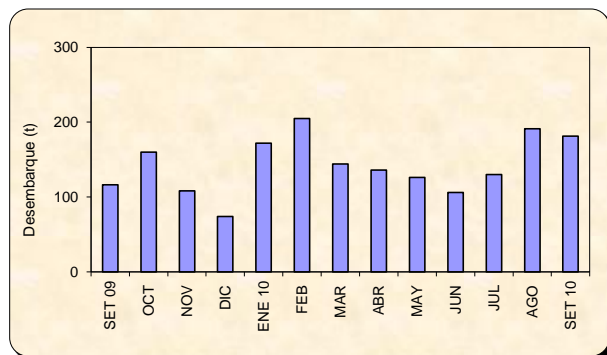
Indice de abundancia (CPUE) de las principales especies costeras desembarcadas en Callao. Setiembre 2010

	Desembarque kg	Esfuerzo N° viajes	CPUE (kg/viajes)
CABINZA	5548	53	104.68
LISA	7340	46	159.57
LORNA	93881	181	518.68
MACHETE	14970	80	187.13
MISMIS	69	12	5.75
PEJERREY	59289	232	255.56
PINTADILLA	223	21	10.62

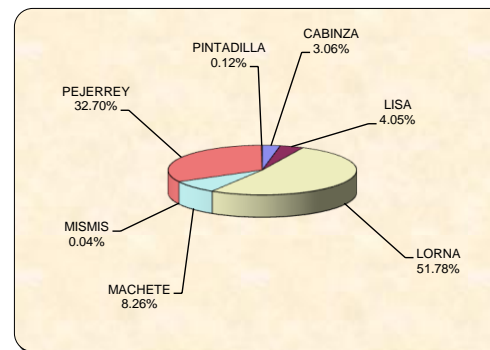
Cifras preliminares para uso científico



Distribución y concentración de especies costeras en la zona de Callao. Setiembre 2010



Desembarque (t) de la pesquería costera en la zona del Callao. Setiembre 2009 - Setiembre 2010



Especies costeras desembarcadas en la zona del Callao. setiembre 2010

DATOS BIOMETRICOS. SETIEMBRE 2010

Especie	N° Ejemplares	Rango	Media	Moda
Cabinza	239	17-26	21.1	21
Lisa	244	21-37	27.4	24/28
Lorna	1049	13-29	19.4	15/20
Machete	140	19-26	22.3	22.0
Pejerrey	191	12-17	13.6	14
Pintadilla	122	18-39	25.8	21/27/30