



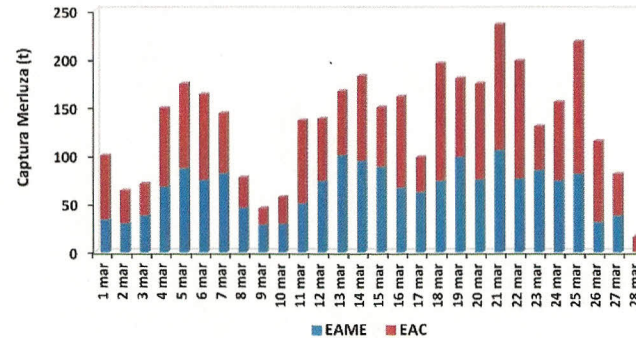
## NOTA INFORMATIVA MENSUAL DE LA PESQUERIA DE MERLUZA MARZO 2013



### DESEMBARQUE (t) POR TIPO DE FLOTA

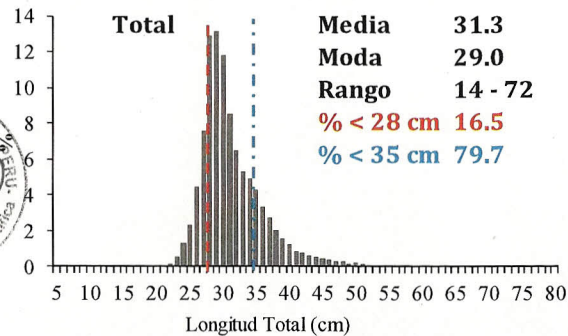
DÍA	INDUSTRIAL		TOTAL MERLUZA
	EAC	EAME	
1ra Quincena	891.8	926.6	1818.4
2da Quincena	1087.9	869.1	1957.0
TOTAL	1979.6	1795.7	3775.4

### DESEMBARQUE TOTAL (t) DIARIO

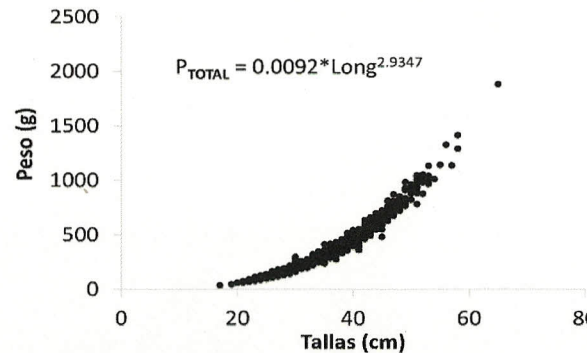


Con Resolución Ministerial N° 119-2013-PRODUCE establecen veda reproductiva del recurso merluza desde el extremo norte del dominio marítimo hasta los 6 LS (desde el 27.3.2013)

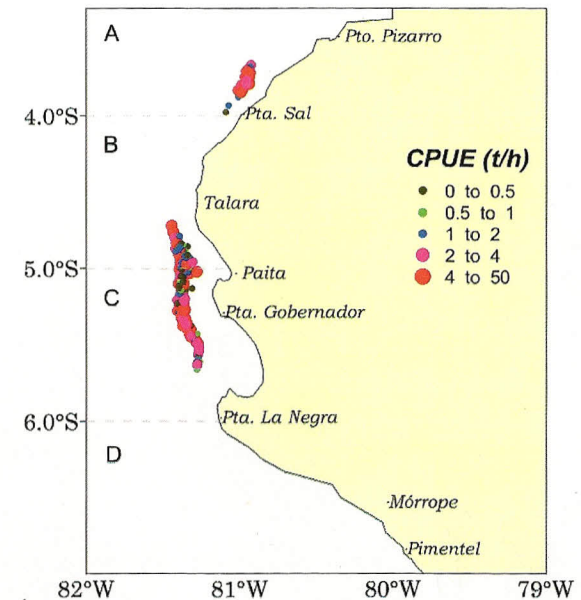
### ESTRUCTURA DE TALLAS DE MERLUZA



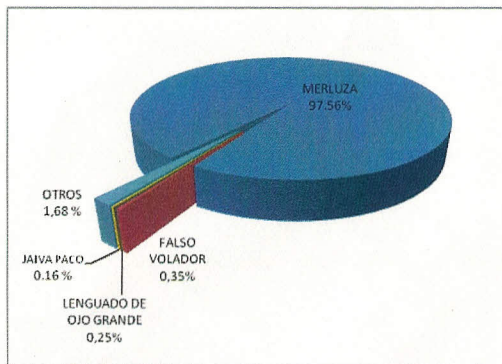
### RELACIÓN LONGITUD-PESO DE MERLUZA



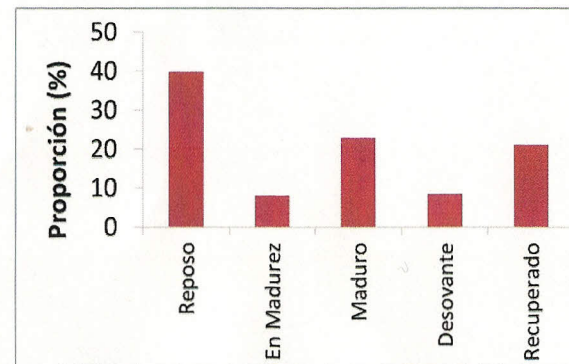
### ZONAS DE PESCA DE MERLUZA



### COMPOSICIÓN DE LAS CAPTURAS



### MADUREZ OVÁRICA DE MERLUZA







ÁREA FUNCIONAL DE INVESTIGACIONES DE PECES  
DEMERSALES, BENTÓNICOS Y LITORALES

**NOTA INFORMATIVA DE LA PESCA DE RECURSOS DEMERSALES EN LA ZONA DE CALLAO. MARZO 2013**

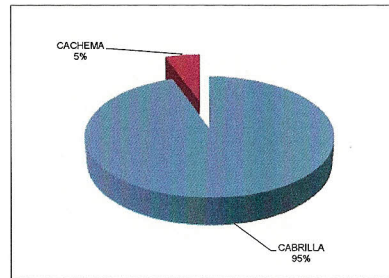
Índice de abundancia (CPUE) de las principales especies demersales desembarcadas en Callao, Marzo 2013

	Captura kg	Esfuerzo N° viajes	CPUE (kg/viajes)
CABRILLA	316	38	8.32
CACHEMA	18	4	4.50

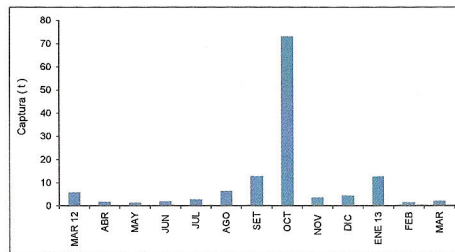
Cifras preliminares para uso científico

DATOS BIOMETRICOS. MARZO 2013

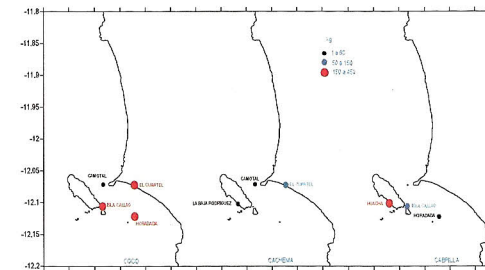
Especie	1° Ejemplare	Rango	Media	Moda
Cabrilla	89	20 - 39	25.9	24.0
Coco	120	19 - 41	17.0	21.0
Cachema	58	19 - 24	21.2	21.0



Principales especies demersales en Callao, Marzo 2013



Desembarques de la pesquería demersal en la zona del Callao, Marzo 2012 - Marzo 2013



Distribución y concentración de especies demersales en la zona de Callao, Marzo 2013

Desembarque (t) de recursos demersales en la zona del Callao durante Marzo 2012 - Marzo 2013

	MAR 12	ABR	MAY	JUN	JUL	AGO	SET	OCT	NOV	DIC	ENE 13	FEB	MAR
Bagre	0.630		0.450	0.600	0.120	0.910	5.023	56.731	0.930	0.090	11.125		
Cabrilla	0.673	0.531	0.124	0.023	0.297	0.575	0.239	0.130	0.093	0.501	0.816	0.954	0.316
Cachema	0.124		0.059	0.079	0.080	0.004	0.002	0.040	0.016	0.010	0.073	0.013	0.018
Coco	1.103	0.468	0.229	0.293	0.050	0.052	0.010	0.233	0.060	0.106	0.037	0.036	0.966
Congrio	0.225	0.247	0.027		0.056	0.812	1.952	0.824	0.791	0.715	0.615	0.513	0.808
Chilindrina	3.117	1.222	0.501	0.928	2.100	4.034	5.548	15.211	1.758	2.953			
TOTAL	5.872	1.799	1.390	1.923	2.703	6.387	12.774	73.169	3.648	4.375	12.666	1.516	2.108

