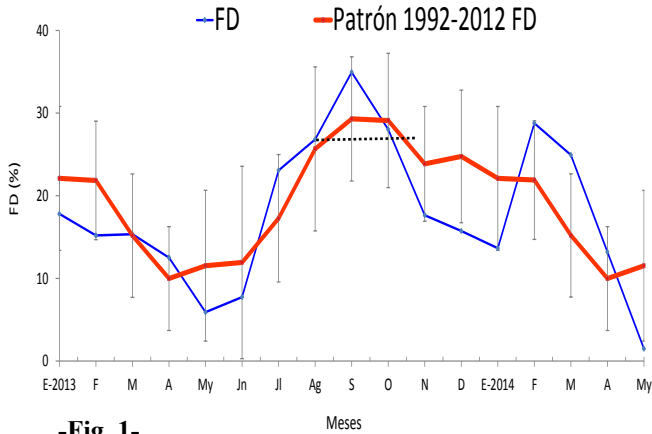
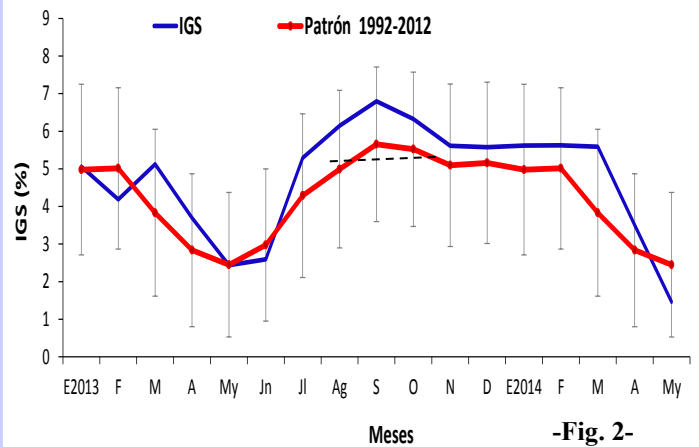


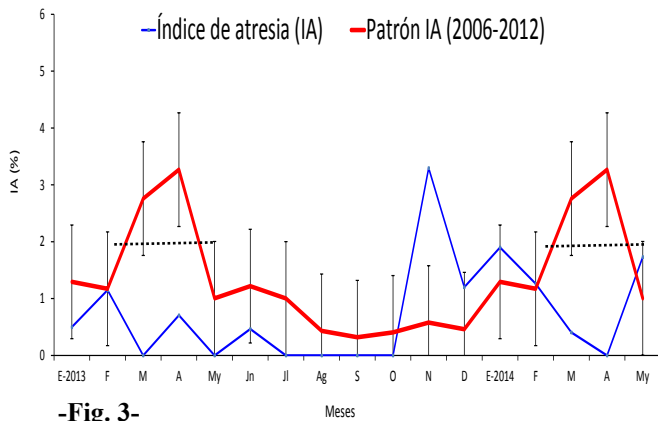
**REPORTE SEMANAL DE INDICADORES REPRODUCTIVOS DE ANCHOVETA**  
**REPORTE N° 14 2014** **DIA: 30 DE MAYO DEL 2014**



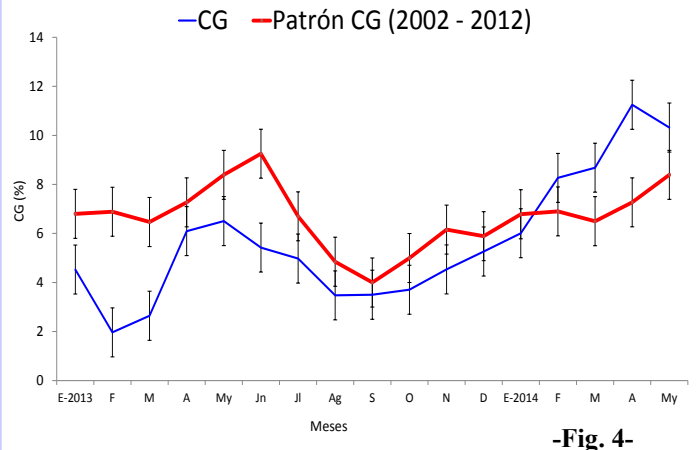
**-Fig. 1-**



**-Fig. 2-**



**-Fig. 3-**



**-Fig. 4-**

**Figura 1.** Fracción desovante (FD) de anchoveta *Engraulis ringens* de la región norte-centro de Enero 2013 a Mayo 2014 con el patrón 1992-2012.

**Figura 2.** Índice gonadosomático (IGS) de anchoveta *Engraulis ringens* de la región norte-centro de Enero 2013 a Mayo 2014 con el patrón 1992-2012.

**Figura 3.** Índice de atresia (IA) de anchoveta *Engraulis ringens* de la región norte-centro de Enero 2013 a Mayo 2014 con el patrón 2006-2012.

**Figura 4.** Contenido graso (CG) de anchoveta *Engraulis ringens* de la región norte-centro de Enero 2013 a Mayo 2014 con el patrón 2002-2012.

El valor crítico es indicador de los periodos de máximo desove (FD), se muestra en línea punteada.

**INFORMACION  
COMPLEMENTARIA:**

**VALORES CRITICOS O  
REFERENCIALES**

FD: Invierno-Primavera: 27,7  
 Verano: 18,4  
 IGS: 5,0  
 IA: 1,9

**COMENTARIO**

Los índices reproductivos IGS y FD de la anchoveta en la Región Norte-Centro muestran una tendencia similar a la de su patrón, aunque con valores por debajo de éste (Figs. 1-2). Por otro lado, el IA se ha incrementado, lo cual podría mostrar algún grado de estrés fisiológico, tal vez debido a las anomalías del ambiente, ya que el pico de desove de verano ya finalizó hace más de un mes (Fig. 3). Así mismo, el CG se mantiene por encima del patrón, aunque ha declinado ligeramente en este último mes. (Fig. 4 y Fig. 5).

**La anchoveta del stock norte-centro se mantiene en la etapa de reposo gonadal.**



INSTITUTO DEL MAR DEL PERU  
 DIRECCIÓN GENERAL DE INVESTIGACIONES EN RECURSOS PELÁGICOS  
 ÁREA FUNCIONAL DE INVESTIGACIONES RECURSOS NERITICOS Y PELÁGICOS  
 LABORATORIO DE BIOLOGÍA REPRODUCTIVA



**COMENTARIO**

La anchoveta del stock Sur se mantiene en reposo gonadal (Fig. 6).

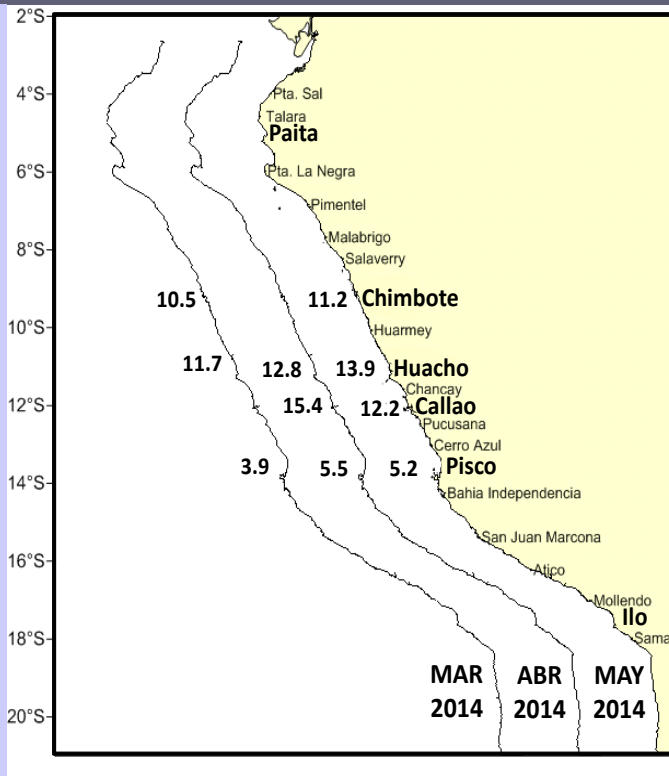
**GLOSARIO**

Índice gonadosomático (IGS): Es un índice que relaciona el peso viscerado del pez con el peso de la gónada hembra y es indicador de la actividad reproductiva.

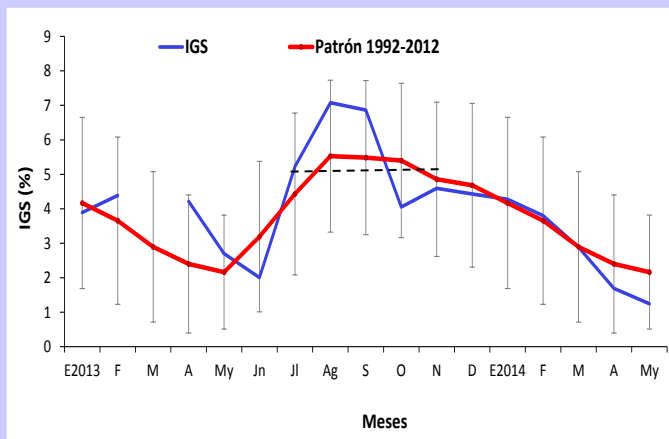
Fracción de hembras desovantes (FD): Es un índice que se obtiene en base a las lecturas de cortes histológicos de gónadas de hembras (ovarios), e indica el porcentaje de hembras desovantes en las muestras analizadas.

Índice de atresia (IA): La atresia es una fase, posterior al desove, en la que las células sexuales femeninas (ovocitos) que no fueron expulsados, se reabsorben. El índice es una relación entre las hembras totales analizadas y las hembras que presentan ovocitos atrésicos (células sexuales femeninas en reabsorción) en sus ovarios. Un incremento del IA, nos indica la finalización del periodo de desove, el cual usualmente se produce en el otoño.

Contenido graso (CG): El contenido graso, es el promedio del porcentaje de grasa de las muestras de cada puerto; calculado utilizando el método de Soxhlet.



-Fig. 5-



-Fig. 6-

**Figura 5.** Valores promedio de CG de anchoveta *Engraulis ringens* por puertos durante Marzo, Abril y Mayo 2014.  
**Figura 6.** Índice gonadosomático (IGS) de anchoveta *Engraulis ringens* del stock sur, desde Enero 2013 hasta Mayo 2014, con el patrón 1992-2012.

Reporte preparado por: Laboratorio de Biología Reproductiva

Teléfono: 208-8650 anexo 816

Correo: bbuitron@imarpe.gob.pe

Fecha de actualización: 30/05/14

Próxima actualización: 06/06/14

Para fines de referencia: IMARPE, 2014. Reporte semanal de indicadores reproductivos de anchoveta. Reporte semanal N°14/2014 (30-05-2014). LBR/AFIRNP/DGIRP.