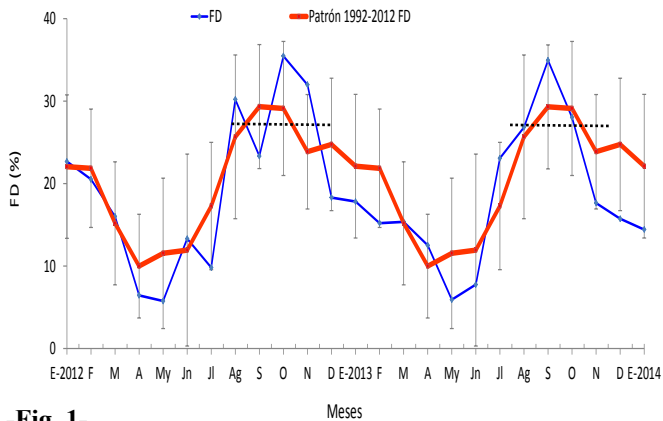
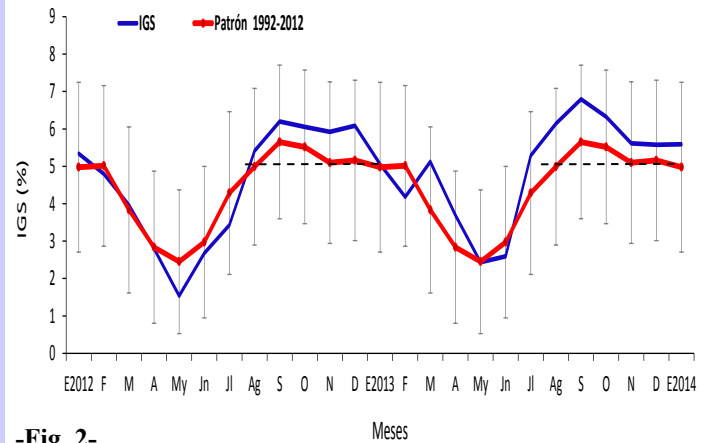


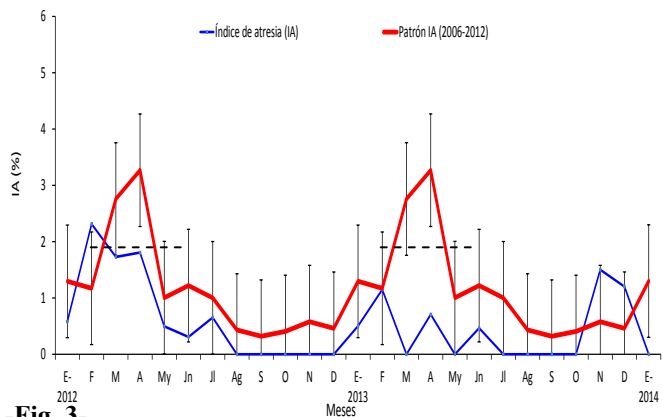
REPORTE SEMANAL DE INDICADORES REPRODUCTIVOS DE ANCHOVETA
REPORTE N° 3/2014 **DIA: 27 DE ENERO 2014**



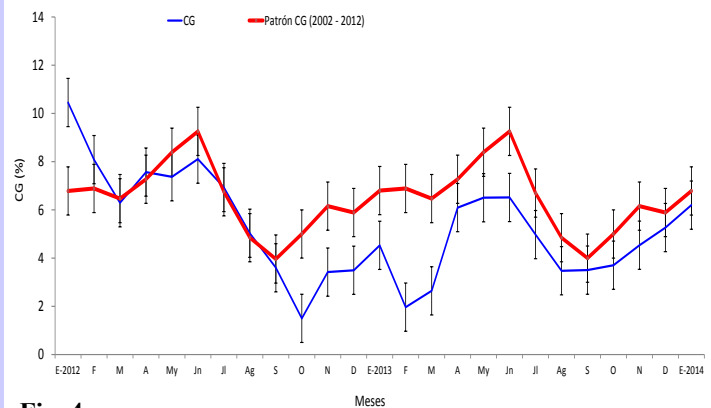
-Fig. 1-



-Fig. 2-



-Fig. 3-



-Fig. 4-

Figura 1. Fracción desovante (FD) de anchoveta *Engraulis ringens* de la región norte-centro de Enero 2012 a Enero 2014 con el patrón 1992-2012.

Figura 2. Índice gonadosomático (IGS) de anchoveta *Engraulis ringens* de la región norte-centro de Enero 2012 a Enero 2014 con el patrón 1992-2012.

Figura 3. Índice de atresia (IA) de anchoveta *Engraulis ringens* de la región norte-centro de Enero 2012 a Enero 2014 con el patrón 2006-2012.

Figura 4. Contenido graso (CG) de anchoveta *Engraulis ringens* de la región norte-centro de Enero 2012 a Enero 2014 con el patrón 2002-2012.

El valor crítico es indicador de los periodos de máximo desove (FD), se muestra en línea punteada.

**INFORMACION
COMPLEMENTARIA:**

**VALORES CRITICOS O
REFERENCIALES**
 FD: Invierno-Primavera: 27,7
 Verano: 18,4
 IGS: 5,0
 IA: 1,9

COMENTARIO

- En lo que va del presente mes, los indicadores reproductivos muestran un comportamiento normal acorde al patrón. La FD decreció mientras que el IGS se mantuvo sin mayor variación para la Región Norte-Centro (Figs. 1-2), comportamientos con tendencias semejantes a las de sus patrones. El IA ha declinado mostrando un valor mínimo (Fig. 3). El CG se ha incrementando, registrando valores cercanos al patrón (Figs. 4 y 5).

La anchoveta de la Región Norte-Centro se encuentra en una etapa de baja actividad reproductiva cuya tendencia continua siendo declinante durante el presente mes.



INSTITUTO DEL MAR DEL PERU
 DIRECCIÓN GENERAL DE INVESTIGACIONES EN RECURSOS PELÁGICOS
 ÁREA FUNCIONAL DE INVESTIGACIONES RECURSOS NERITICOS Y PELÁGICOS
 LABORATORIO DE BIOLOGÍA REPRODUCTIVA



COMENTARIO

Hasta el momento, no se ha recibido información del IGS de anchoveta en la Región Sur (Fig. 6).

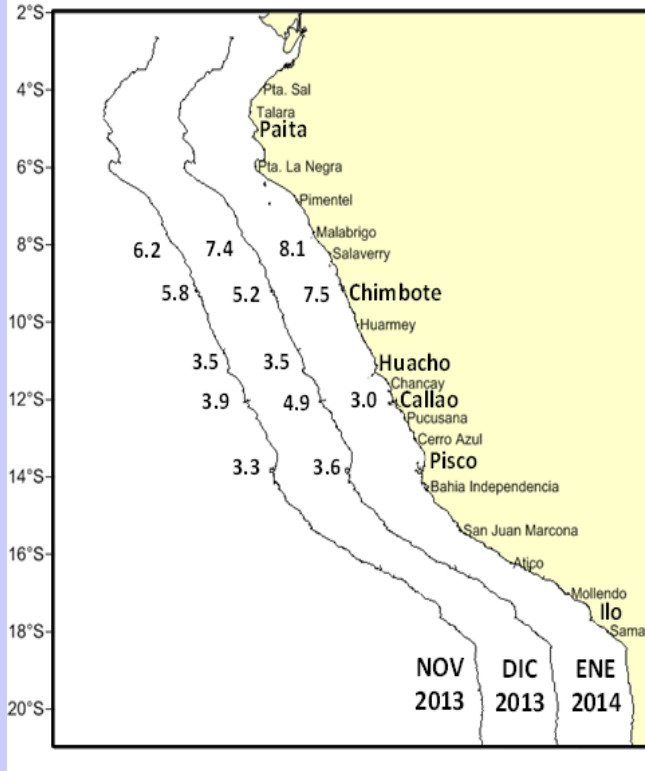
GLOSARIO

Índice gonadosomático (IGS): Es un índice que relaciona el peso eviscerado del pez con el peso de la gónada hembra y es indicador de la actividad reproductiva.

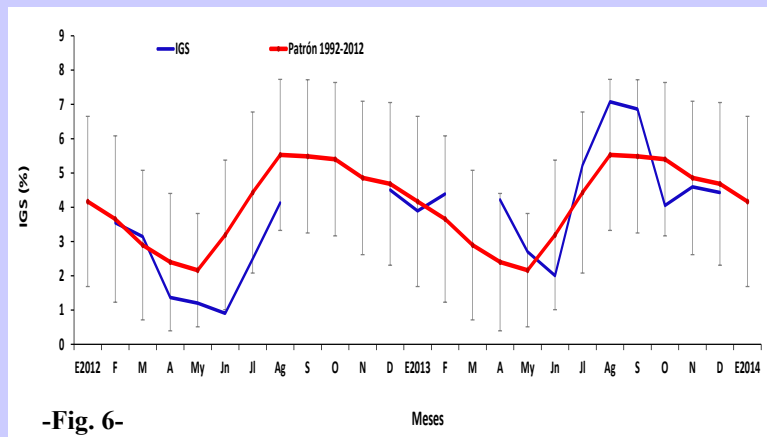
Fracción de hembras desovantes (FD): Es un índice que se obtiene en base a las lecturas de cortes histológicos de gónadas de hembras (ovarios), e indica el porcentaje de hembras desovantes en las muestras analizadas.

Índice de atresia (IA): La atresia es una fase, posterior al desove, en la que las células sexuales femeninas (ovocitos) que no fueron expulsados, se reabsorben. El índice es una relación entre las hembras totales analizadas y las hembras que presentan ovocitos atrésicos (células sexuales femeninas en reabsorción) en sus ovarios. Un incremento del IA, nos indica la finalización del periodo de desove, el cual usualmente se produce en el otoño.

Contenido graso (CG): El contenido graso, es el promedio del porcentaje de grasa de las muestras de cada puerto; calculado utilizando el método de Soxhlet.



-Fig. 5-



-Fig. 6-

Figura 5. Valores promedio de CG de anchoveta *Engraulis ringens* por puertos durante Noviembre, Diciembre 2013 y Enero 2014.

Figura 6. Índice gonadosomático (IGS) de anchoveta *Engraulis ringens* del stock sur, desde Enero 2012 hasta Diciembre 2013 y el patrón 1992-2012.

Reporte preparado por: Laboratorio de Biología Reproductiva

Teléfono: 208-8650 anexo 816

Correo: bbuitron@imarpe.gob.pe

Fecha de actualización: 27/01/14

Próxima actualización: 03/02/14

Para fines de referencia: IMARPE, 2014. Reporte semanal de indicadores reproductivos de anchoveta. Reporte semanal N°03/2014 (27-01-2014). LBR/AFIRNP/DGIRP.