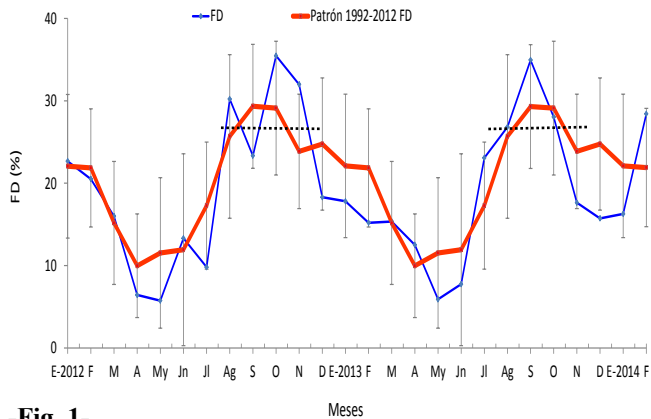
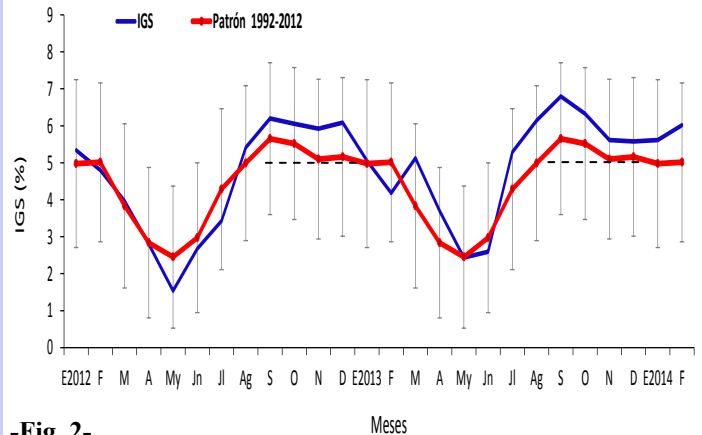


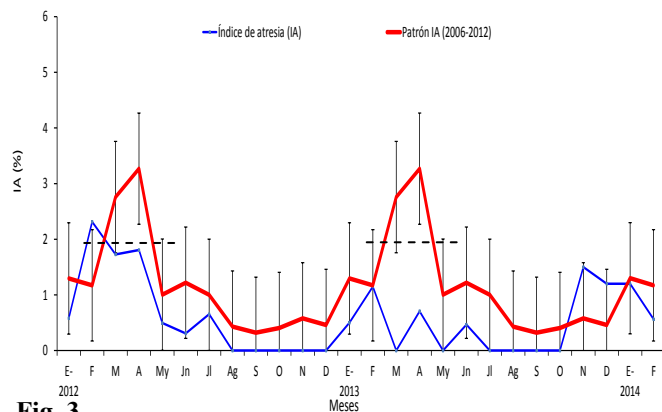
REPORTE SEMANAL DE INDICADORES REPRODUCTIVOS DE ANCHOVETA
REPORTE N° 06 / 2014
DIA: 24 DE FEBRERO 2014



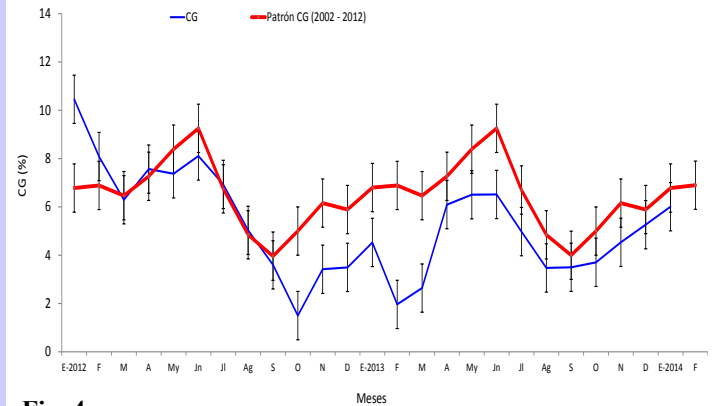
-Fig. 1-



-Fig. 2-



-Fig. 3-



-Fig. 4-

Figura 1. Fracción desovante (FD) de anchoveta *Engraulis ringens* de la región norte-centro de Enero 2012 a Febrero 2014 con el patrón 1992-2012.

Figura 2. Índice gonadosomático (IGS) de anchoveta *Engraulis ringens* de la región norte-centro de Enero 2012 a Febrero 2014 con el patrón 1992-2012.

Figura 3. Índice de atresia (IA) de anchoveta *Engraulis ringens* de la región norte-centro de Enero 2012 a Febrero 2014 con el patrón 2006-2012.

Figura 4. Contenido graso (CG) de anchoveta *Engraulis ringens* de la región norte-centro de Enero 2012 a Febrero 2014 con el patrón 2002-2012.

El valor crítico es indicador de los periodos de máximo desove (FD), se muestra en línea punteada.

**INFORMACION
COMPLEMENTARIA:**

**VALORES CRITICOS O
REFERENCIALES**
 FD: Invierno-Primavera: 27,7
 Verano: 18,4
 IGS: 5,0
 IA: 1,9

COMENTARIO

- En la Región norte-centro, la anchoveta muestra en el mes de febrero un incremento de su FD e IGS, ambos con valores superiores a sus respectivos patrones y a sus valores críticos (Fig. 1 y 2). El IA muestra una disminución con respecto al mes anterior, con un valor menor a su patrón respectivo (Fig. 3). No se ha recibido información de CG en lo que va del presente mes (Fig. 4 y Fig. 5).

En la Región Norte-Centro, la anchoveta se encuentra dentro de su desove de verano; por lo cual debe continuarse con el monitoreo, para determinar la evolución de su proceso reproductivo.



INSTITUTO DEL MAR DEL PERU
DIRECCIÓN GENERAL DE INVESTIGACIONES EN RECURSOS PELÁGICOS
ÁREA FUNCIONAL DE INVESTIGACIONES RECURSOS NERITICOS Y PELÁGICOS
LABORATORIO DE BIOLOGÍA REPRODUCTIVA



COMENTARIO

En la Región Sur, la anchoveta muestra un IGS (valor obtenido en el crucero 1402-04) para el mes de febrero, que indica una baja actividad reproductiva, con un valor similar al mes de enero. (Fig. 6).

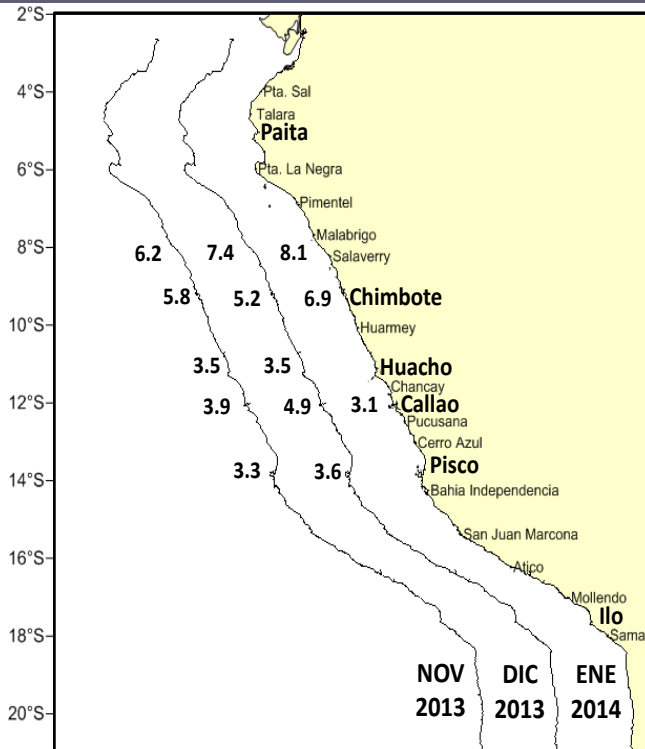
GLOSARIO

Índice gonadosomático (IGS): Es un índice que relaciona el peso eviscerado del pez con el peso de la gónada hembra y es indicador de la actividad reproductiva.

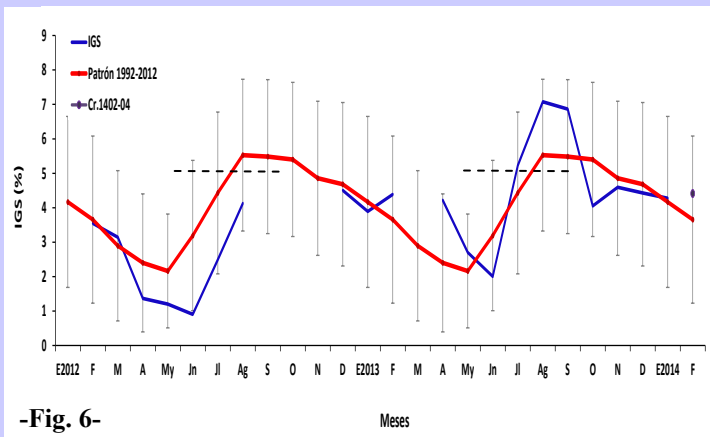
Fracción de hembras desovantes (FD): Es un índice que se obtiene en base a las lecturas de cortes histológicos de gónadas de hembras (ovarios), e indica el porcentaje de hembras desovantes en las muestras analizadas.

Índice de atresia (IA): La atresia es una fase, posterior al desove, en la que las células sexuales femeninas (ovocitos) que no fueron expulsados, se reabsorben. El índice es una relación entre las hembras totales analizadas y las hembras que presentan ovocitos atrésicos (células sexuales femeninas en reabsorción) en sus ovarios. Un incremento del IA, nos indica la finalización del periodo de desove, el cual usualmente se produce en el otoño.

Contenido graso (CG): El contenido graso, es el promedio del porcentaje de grasa de las muestras de cada puerto; calculado utilizando el método de Soxhlet.



-Fig. 5-



-Fig. 6-

Figura 5. Valores promedio de CG de anchoveta *Engraulis ringens* por puertos durante Noviembre, Diciembre 2013 y Enero 2014.

Figura 6. Índice gonadosomático (IGS) de anchoveta *Engraulis ringens* del stock sur, desde Enero 2012 hasta Enero 2014, con el patrón 1992-2012 y con el valor del Crucero 1402-04.

Reporte preparado por: Laboratorio de Biología Reproductiva

Teléfono: 208-8650 anexo 816

Correo: bbuitron@imarpe.gob.pe

Fecha de actualización: 24/02/14

Próxima actualización: 03/03/14

Para fines de referencia: IMARPE, 2014. Reporte semanal de indicadores reproductivos de anchoveta. Reporte semanal N°06/2014 (24-02-2014). LBR/AFIRNP/DGIRP.