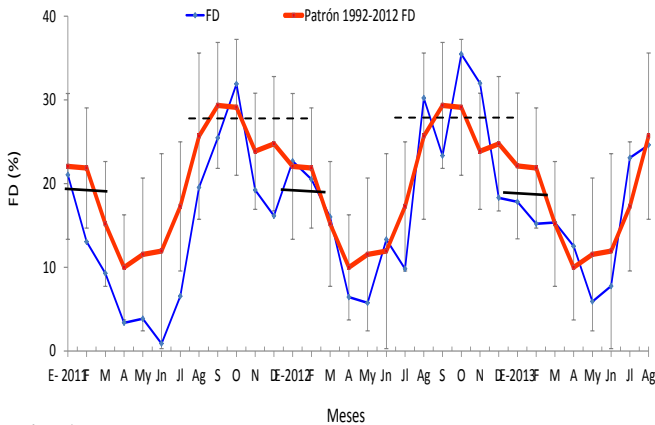
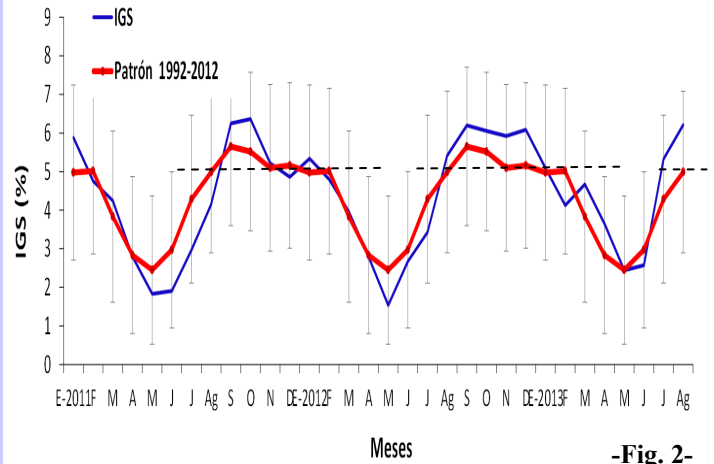




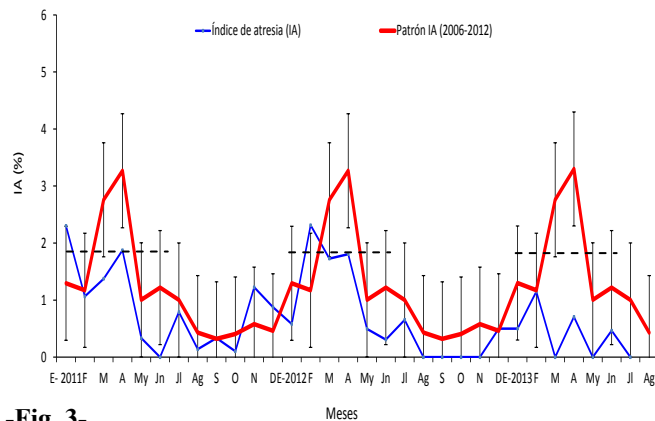
REPORTE SEMANAL DE INDICADORES REPRODUCTIVOS DE ANCHOVETA
REPORTE N° 19/2013 **DIA: 29 DE AGOSTO 2013**



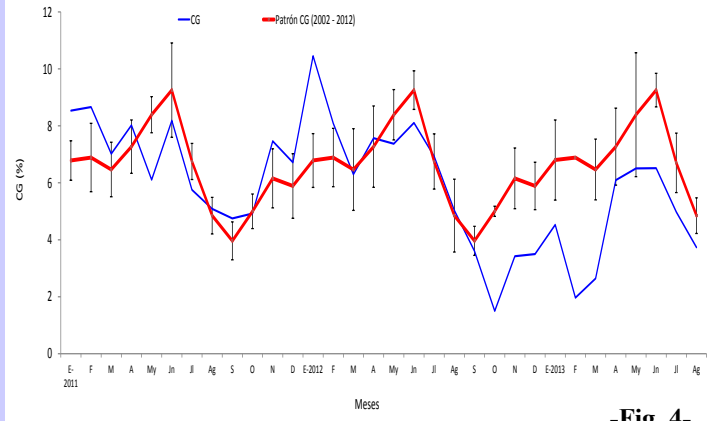
-Fig. 1-



-Fig. 2-



-Fig. 3-



-Fig. 4-

Figura 1. Fracción desovante (FD) de anchoveta *Engraulis ringens* de la región norte-centro de Enero 2011 a Agosto 2013 con el patrón 1992-2012.

Figura 2. Índice gonadosomático (IGS) de anchoveta *Engraulis ringens* de la región norte-centro de Enero 2011 a Agosto 2013 con el patrón 1992-2012.

Figura 3. Índice de atresia (IA) de anchoveta *Engraulis ringens* de la región norte-centro de Enero 2011 a Agosto 2013 con el patrón 2006-2012.

Figura 4. Contenido graso (CG) de anchoveta *Engraulis ringens* de la región norte-centro de Enero 2011 a Agosto 2013 con el patrón 2002-2012.

El valor crítico o referencial es indicador del inicio o finalización de los periodos de máximo desove (FD), se muestra en línea punteada: otoño-primavera, en línea continua: verano. El valor crítico indicador de la mayor actividad reproductiva (IGS) y finalización del periodo de desove (IA), se muestra en con la línea punteada.

INFORMACION COMPLEMENTARIA:

VALORES CRITICOS O REFERENCIALES
 FD: Invierno-Primavera: 27,7
 Verano: 18,0
 IGS: 5,0
 IA: 1,9

COMENTARIO

- En la Región Norte-Centro, la FD de anchoveta mantiene la tendencia del patrón, con valores cercanos a éste (Fig. 1). El IGS continúa incrementándose, estando sobre el valor crítico (Fig. 2)
- El IA se mantiene en un valor mínimo (Fig. 3) y el CG continúa disminuyendo (Fig. 4) siguiendo la tendencia del patrón; observándose que para el mes de agosto el CG ha disminuido frente a todos los puertos, característica normal, acorde a su condición reproductiva (Fig. 5).

En la Región Norte-centro, la anchoveta mantiene la tendencia ascendente de su actividad desovante, mostrando un comportamiento dentro de lo esperado para esta época.



INSTITUTO DEL MAR DEL PERU
DIRECCIÓN GENERAL DE INVESTIGACIONES EN RECURSOS PELÁGICOS
ÁREA FUNCIONAL DE INVESTIGACIONES RECURSOS NERITICOS Y PELÁGICOS
LABORATORIO DE BIOLOGÍA REPRODUCTIVA



COMENTARIO

En la Región sur, el IGS continúa incrementando su valor, ubicándose dentro de su periodo principal de desove para esta zona (Fig. 6).

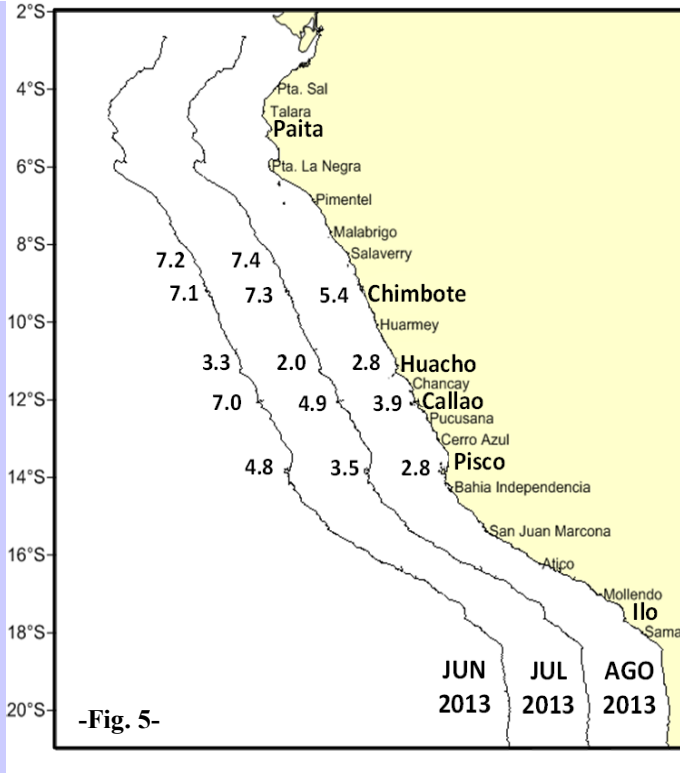
GLOSARIO

Índice gonadosomático (IGS): Es un índice que relaciona el peso viscerado del pez con el peso de la gónada hembra y es indicador de la actividad reproductiva.

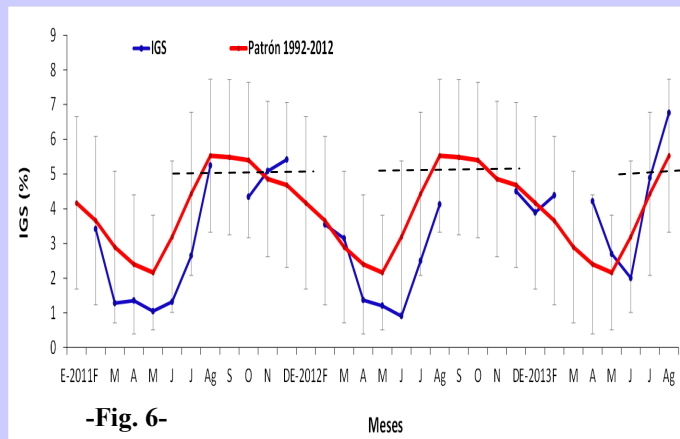
Fracción de hembras desovantes (FD): Es un índice que se obtiene en base a las lecturas de cortes histológicos de gónadas de hembras (ovarios), e indica el porcentaje de hembras desovantes en las muestras analizadas.

Índice de atresia (IA): La atresia es una fase, posterior al desove, en la que las células sexuales femeninas (ovocitos) que no fueron expulsados, se reabsorben. El índice es una relación entre las hembras totales analizadas y las hembras que presentan ovocitos atrésicos (células sexuales femeninas en reabsorción) en sus ovarios. Un incremento del IA, nos indica la finalización del periodo de desove, el cual usualmente se produce en el otoño.

Contenido graso (CG): El contenido graso, es el promedio del porcentaje de grasa de las muestras de cada puerto; calculado utilizando el método de Soxhlet.



-Fig. 5-



-Fig. 6-

Figura 5. Valores promedio de CG de anchoveta *Engraulis ringens* por puertos durante Junio, Julio y Agosto 2013.

Figura 6. Índice gonadosomático (IGS) de anchoveta *Engraulis ringens* del stock sur, desde Enero 2011 hasta Agosto 2013 y el patrón 1992-2012.

Reporte preparado por: Laboratorio de Biología Reproductiva

Teléfono: 208-8650 anexo 816

Correo: bbuitron@imarpe.gob.pe

Fecha de actualización: 29/08/13

Próxima actualización: 06/09/13

Para fines de referencia: IMARPE, 2013. Reporte semanal de indicadores reproductivos de anchoveta. Reporte semanal n°19/2013 (29-08-2013). LBR/AFIRNP/DGIRP.