



Pucallpa - UCAYALI

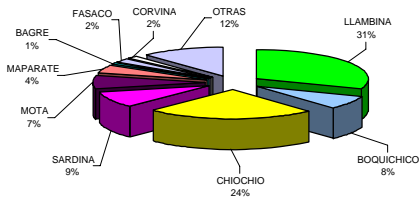
INSTITUTO DEL MAR DEL PERU
RESUMEN MENSUAL DE LA PESQUERIA COMERCIAL EN PUCALLPA Y YARINACOCHA - UCAYALI
Seguimiento - Monitoreo Biológico

ANO	MES	DIAS
2008	Noviembre	1 al 30

1. Captura (t) y Variación porcentual de las capturas por especies en Puerto de Pucallpa

Recursos	Nov-08		Oct-08		%Variación Nov/Oct
	Captura (t)	%	Captura (t)	%	
Boquichico	9.2	7.6	79.5	47.8	-88.4
Llambina	37.1	30.6	18.4	11.0	101.9
Chiochio	29.6	24.4	9.1	5.5	224.7
Sardina	11.0	9.0	18.0	10.8	-39.1
Palometa	1.5	1.2	1.9	1.1	-21.9
Maparate	5.4	4.5	7.4	4.4	-27.0
Otros (spp)	27.5	22.7	32.1	19.3	-14.2
TOTAL	121.2	100.0	166.3	100.0	-27.1

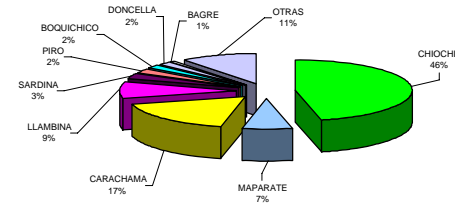
Composición por especies capturadas en el Puerto de Pucallpa, Noviembre 2008



2. Captura (t) y Variación porcentual de las capturas por especies en Puerto de Yarinacocha

Recursos	Nov-08		Oct-08		%Variación Nov/Oct
	Captura (t)	%	Captura (t)	%	
Boquichico	0.4	1.8	0.6	2.8	-25
Llambina	2.0	8.7	1.3	6.3	55
Chiochio	10.6	46.5	8.8	43.7	20
Sardina	0.7	2.9	1.9	9.2	-65
Palometa	0.0	0.1	0.1	0.3	-79
Maparate	1.5	6.7	2.1	10.3	-26
Otros (spp)	7.5	33.2	5.5	27.4	36
TOTAL	22.7	100.0	20.2	100.0	12.5

Composición por especies capturadas en el Puerto de Yarinacocha, Noviembre 2008



3. Captura (t) y Variación porcentual de las capturas por lugares de pesca de la flota de Pucallpa.

Lugar de pesca	Nov-08		Oct-08		%Variación Nov/Oct
	Captura (t)	%	Captura (t)	%	
Abujao+Tipishca	0.6	0.50	5.1	3.09	-88.3
Tipishca Masisea					
Shanajao			0.2	0.10	-100.0
Alianza	1.4	1.16	1.8	1.09	-23.1
Runuya	8.3	6.87	4.7	2.83	77.2
Agua Negra	9.6	7.90	7.5	4.52	27.3
Nueva Italia	14.7	12.13	3.5	2.10	320.0
Utucuro	32.7	26.94	11.3	6.79	188.9
Utquinia	0.1	0.09	5.7	3.40	-98.1
Otros	53.8	44.42	126.5	76.07	-57.5
TOTAL	121.2	100.0	166.3	100.0	-27.1

5. Indicadores de la captura-esfuerzo para los principales lugares de pesca de la flota de Pucallpa.

INDICADORES	Lugar de pesca	N° Embarc	Cap/bog	Viaje/pesca	Rend %	t/viaje	t/emb.
Tipishca Abujao		1	2	1	30.0	0.60	0.60
Tipishca Masisea							
Shanajao							
Alianza		4	8	4	17.5	0.35	0.35
Runuya		10	23	10	36.2	0.83	0.83
Agua Negra		16	40	23	23.9	0.42	0.60
Nueva Italia		12	40	12	36.8	1.23	1.23
Utucuro		26	61	31	53.5	1.05	1.26
Utquinia		1	2	1	5.3	0.11	0.11

4. Captura (t) y Variación porcentual de las capturas por lugares de pesca de la flota de Yarinacocha

Lugar de pesca	Nov-08		Oct-08		%Variación Nov/Oct
	Captura (t)	%	Captura (t)	%	
Yarinacocha	2.2	9.63	2.6	13.0	-16.5
Calleria	0.2	0.81	2.4	12.1	-92.4
Utquinia	0.2	0.77	0.1	0.6	34.6
Shapajal	0.7	3.01	0.4	2.0	71.3
Milagros	0.1	0.31	0.8	4.1	-91.5
Tacshtea			0.2	0.8	-100.0
Chonta	2.8	12.14	4.5	22.1	-38.1
Paris	0.4	1.85			
San Francisco					
Otros	16.2	71.48	9.2	45.4	77.1
TOTAL	22.7	100.0	20.2	100.0	12.5

6. Indicadores de la captura-esfuerzo para los principales lugares de pesca de la flota de Yarinacocha.

INDICADORES	Lugar de pesca	N° Embarc	Cap/bog	Viaje/pesca	Rend %	t/viaje	t/emb.
Yarinacocha		10	31	21	7.1	0.1	0.22
Calleria		2	2	2	9.3	0.1	0.09
Utquinia		2	2	2	8.8	0.1	0.09
Shapajal		3	3.5	3	19.6	0.2	0.23
Milagros		1	1	1	7.0	0.1	0.07
Tacshtea							
Chonta		10	16	12	17.3	0.2	0.28
Paris		1	2	2	21.0	0.2	0.42
San Francisco							

Otros	70	209	98	25.8	0.55	0.77
TOTAL	115	385	180	31.5	0.67	1.05

7. Captura (t) y Variación porcentual de las capturas mensuales por aparejo de pesca de la flota de Pucallpa.

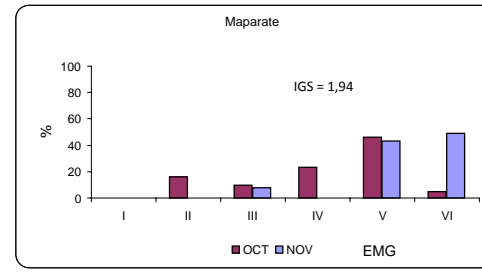
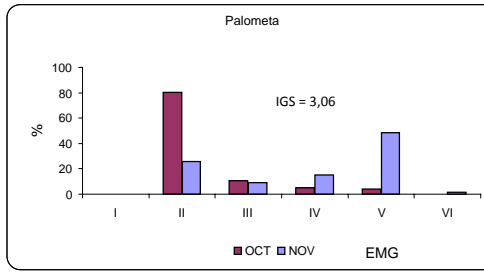
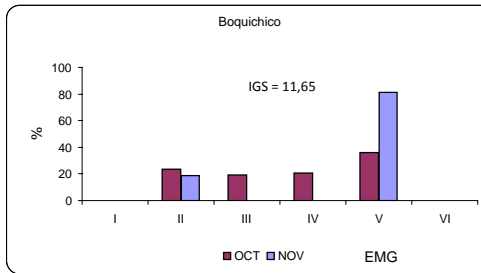
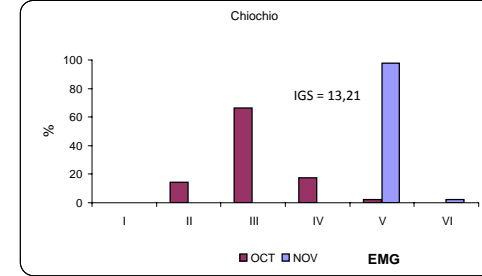
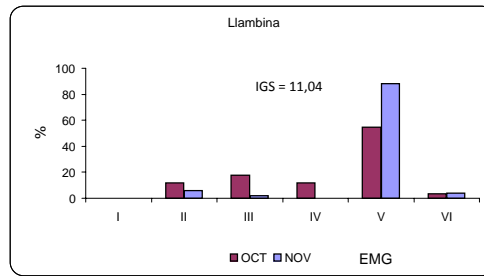
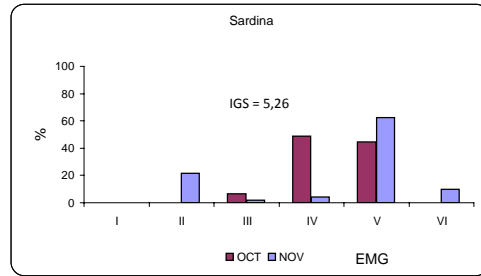
APAREJO	Nov-08		Oct-08		Esfuerzo		CPUE	
	Captura (t)	%	Captura (t)	%	N° Emb.	Viaj/pesc	t/emb	t/viaje
Hondera	96.5	79.6	135.0	81.1	74	125	1.30	0.77
Trampera	22.3	18.4	23.0	13.8	39	48	0.57	0.47
Rastrera	0.5	0.4	7.0	4.2	2	2	0.25	0.25
Dorada	0.7	0.5	0.3	0.2	3	3	0.22	0.22
Otras	1.2	1.0	1.1	0.6	2	2	0.59	0.59
TOTAL	121.2	100.0	166	100.0	115	180	1.05	0.67

Otros	50	95.0	70.0	17.1	0.2	0.32
TOTAL	66	153	113	14.9	0.2	0.34

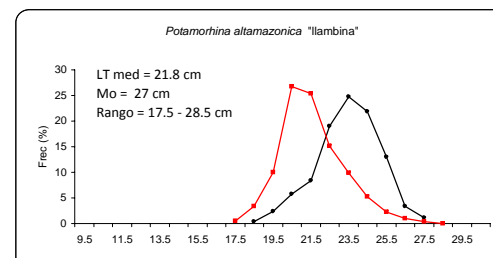
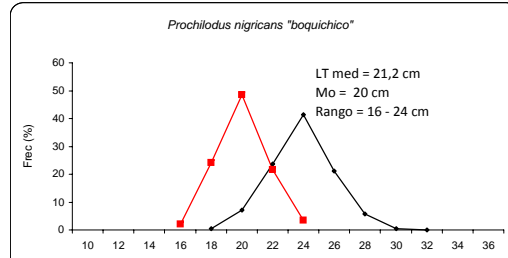
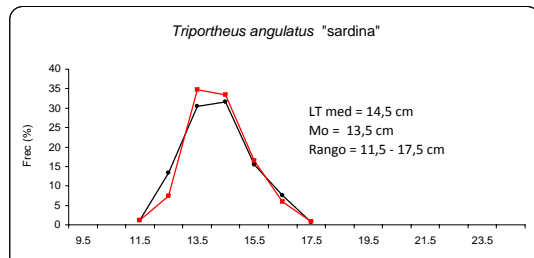
8. Captura (t) y Variación porcentual de las capturas mensuales por aparejo de pesca de la flota de Yarinacocha.

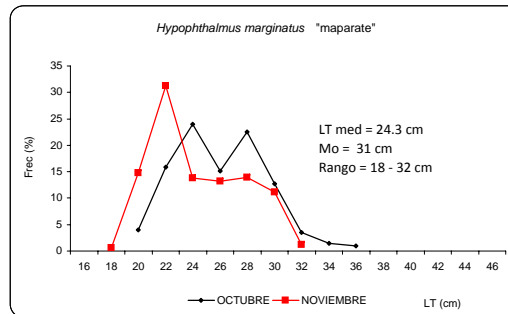
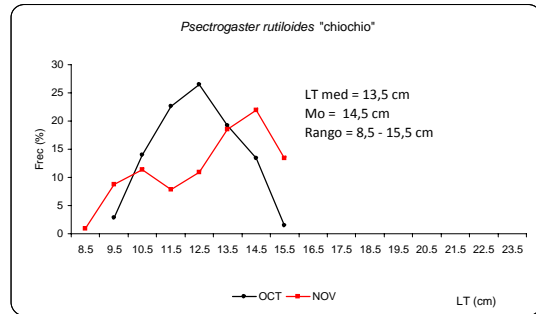
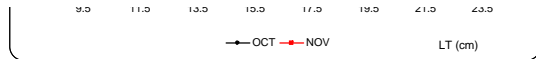
APAREJO	Nov-08		Oct-08		Esfuerzo		CPUE	
	Captura (t)	%	Captura (t)	%	N° Emb.	Viaj/pesc	t/emb	t/viaje
Hondera	8.7	38.4	7.4	36.5	18	50	0.48	0.17
Trampera	10.4	45.8	7.1	35.0	47	50	0.22	0.21
Rastrera	0.1	0.6	0.1	0.6	1	1	0.14	0.14
Anzuelos	0.4	1.6	0.8	4.0	4	4	0.09	0.09
Otras	3.1	13.6	4.8	23.9	2	8	1.55	0.39
TOTAL	22.7	100.0	20.2	100.00	66	113	0.34	0.20

9. Aspectos biológicos (madurez sexual)



10. Aspectos biológicos (estructura de tallas)





Análisis y Procesamiento de Información:
Blgo. Jose Carlos Riofrio Quijandria

Observadores de Campo:

Tco. Victor Manuel Munoz Peso
Tco. Cecilia Rios Pizarro

Pucallpa - Ucayali

Breve comentario: En noviembre las capturas en el puerto de Pucallpa decrecieron significativamente (27,1%) con respecto al mes pasado, debido a la fuerte caída en las capturas de boquichico (88,4%) y otras especies, sólo en llambina y chiochio se incrementaron las capturas. A su vez en Yarinacocha se observó un incremento moderado de las capturas (12,5%). Asimismo, como se ha venido reportando mensualmente el arte de pesca de mayor uso en Pucallpa es la red hondera, este mes alcanzó el 79,6% de las capturas, además tuvo las mayores CPUE (1,30 t/emb y 0,77 t/viaje). Por su parte en Yarinacocha, este mes se empleó mas la red trampa (45,8% de las capturas) con valores de CPUE de 0,22 t/emb y 0,21 t/viaje, también destacó el uso de la red hondera (38,4% de las capturas) con valores de CPUE de 0,48 t/emb y 0,17 t/viaje. La condición reproductiva de los recursos, determino periodo de actividad reproductiva (fresa) en todas las especies, reflejados en los elevados porcentajes del estadio desovante (V), así como por los importantes incrementos de los valores del Índice Gonadosomatico (IGS) observados en

Revisión: Blgo. José Wasiw G.