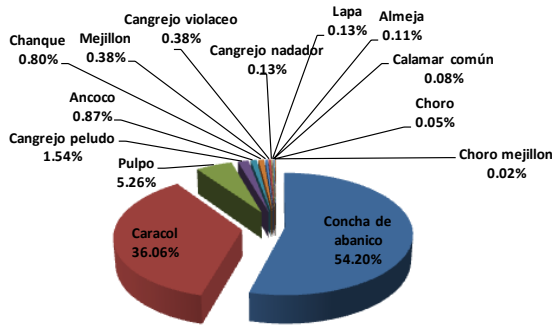


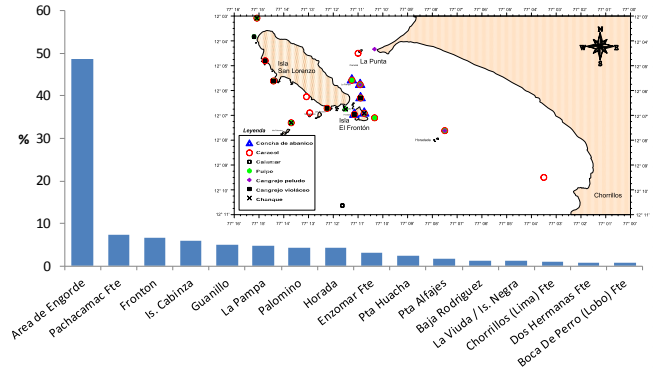


UNIDAD DE INVESTIGACIONES DE INVERTEBRADOS MARINOS
REPORTE MENSUAL DEL SEGUIMIENTO DE PESQUERÍAS DE INVERTEBRADOS MARINOS
CALLAO – DICIEMBRE 2013

Desembarques*

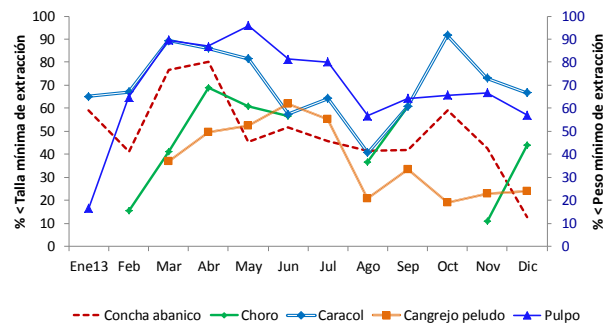
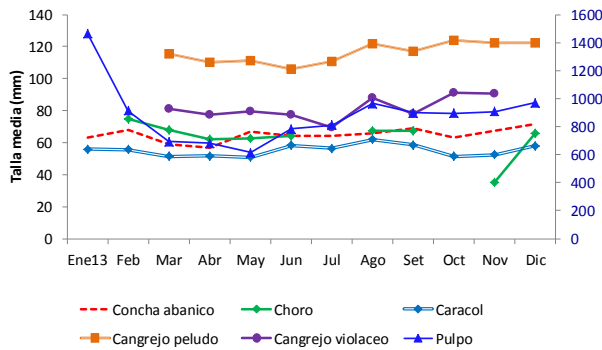


Principales recursos de invertebrados en los desembarques del Callao, Diciembre 2013

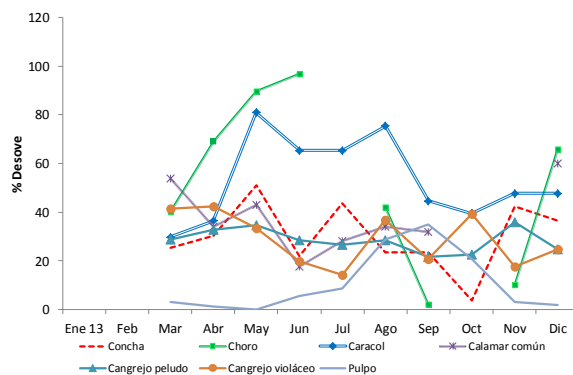


Zona de pesca de invertebrados marinos en Callao, Diciembre 2013

Datos Biométricos



Datos Biológicos



* Fuente desembarques: Área de Estadística y Pesca Artesanal– IMARPE Diciembre 2013