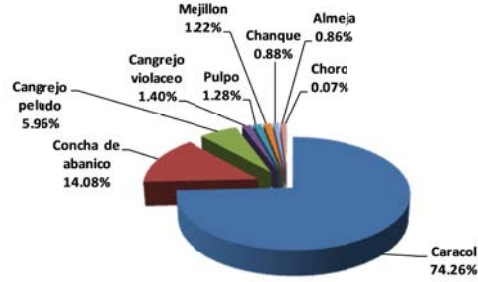


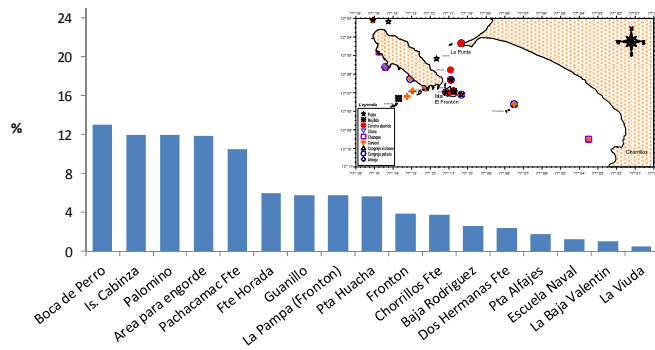


UNIDAD DE INVESTIGACIONES DE INVERTEBRADOS MARINOS
REPORTE MENSUAL DEL SEGUIMIENTO DE PESQUERÍAS DE INVERTEBRADOS MARINOS
CALLAO – FEBRERO 2013

Desembarques*

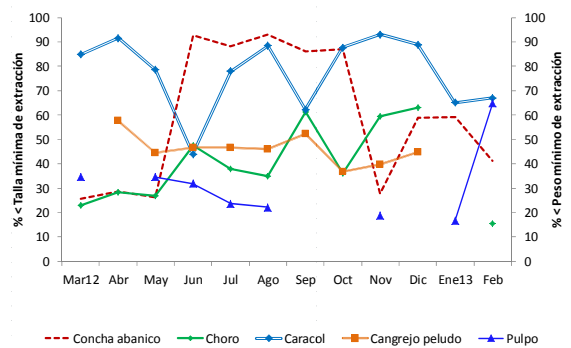
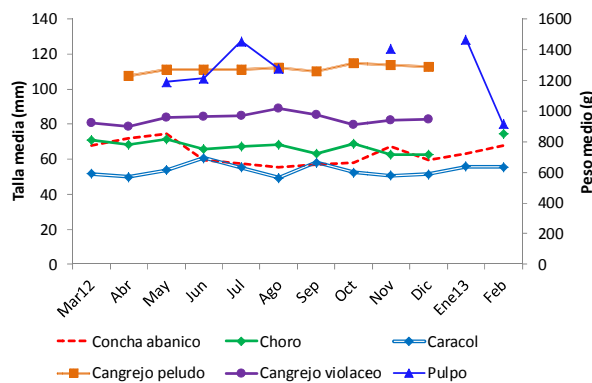


Principales recursos de invertebrados en los desembarques del Callao.
 Febrero 2013



Zona de pesca de invertebrados marinos en Callao, Febrero 2013

Datos Biométricos



* Fuente desembarques: Área de Estadística y Pesca Artesanal– IMARPE
 Febrero 2013