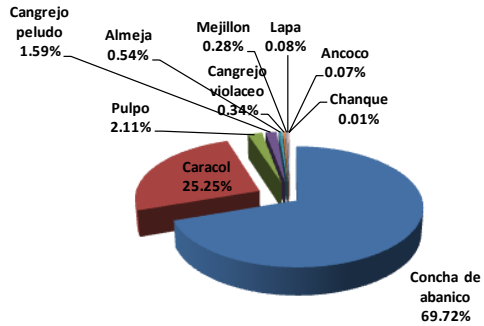




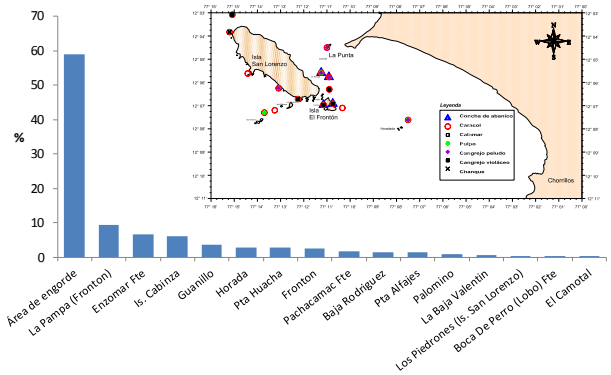
UNIDAD DE INVESTIGACIONES DE INVERTEBRADOS MARINOS

REPORTE MENSUAL DEL SEGUIMIENTO DE PESQUERÍAS DE INVERTEBRADOS MARINOS  
CALLAO – NOVIEMBRE 2013

Desembarques\*

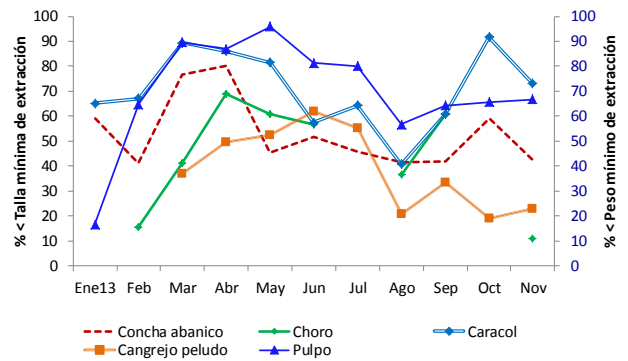
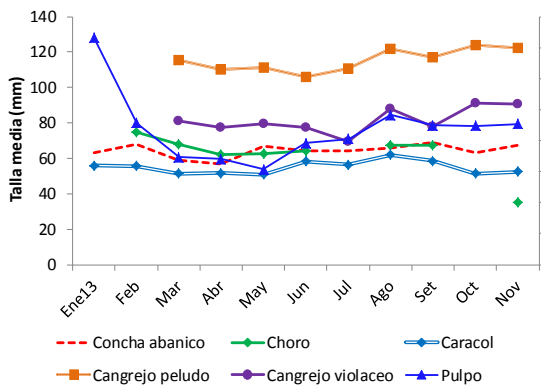


Principales recursos de invertebrados en los desembarques del Callao, Noviembre 2013

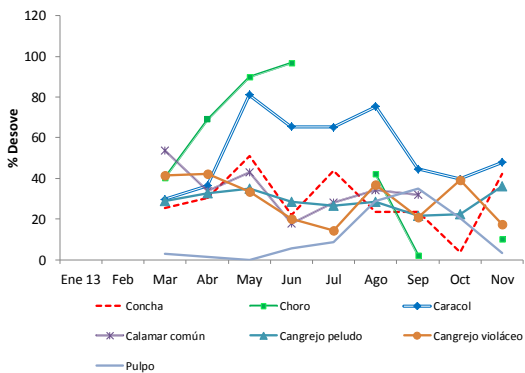


Zona de pesca de invertebrados marinos en Callao, Noviembre 2013

Datos Biométricos



Datos Biológicos



\* Fuente desembarques: Área de Estadística y Pesca Artesanal– IMARPE  
Noviembre 2013