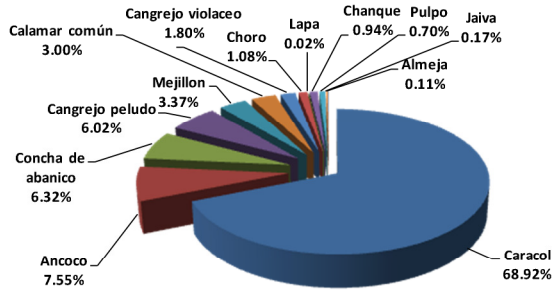




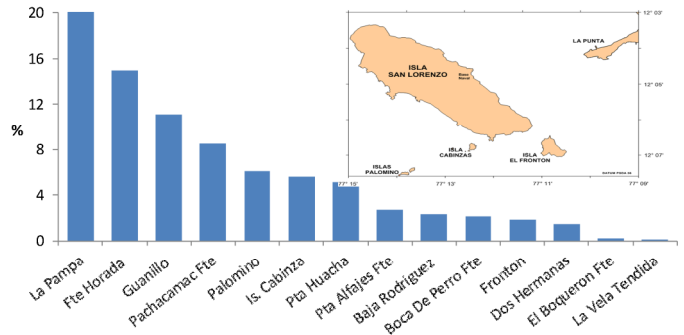
UNIDAD DE INVESTIGACIONES DE INVERTEBRADOS MARINOS

REPORTE MENSUAL DEL SEGUIMIENTO DE LA PESQUERIA DE INVERTEBRADOS MARINOS
CALLAO – SEPTIEMBRE 2012

Desembarques*

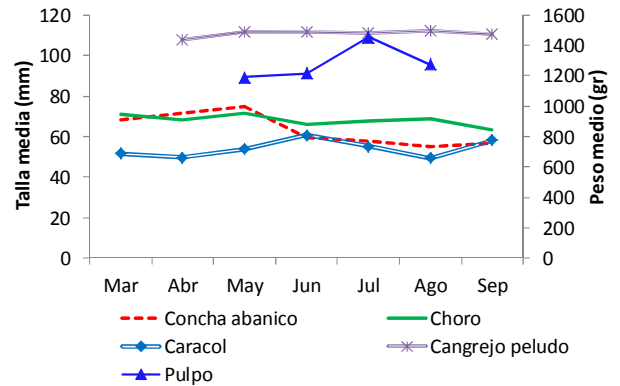
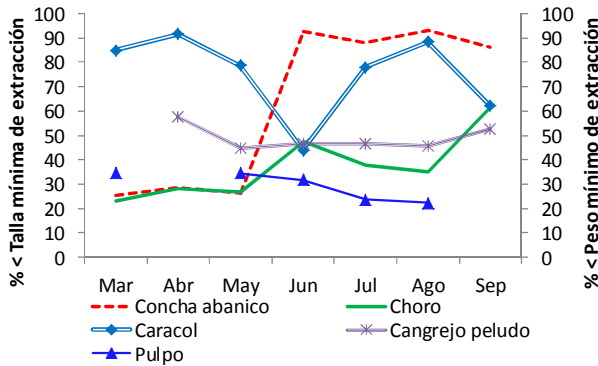


Principales recursos de invertebrados en los desembarques del Callao. Septiembre 2012

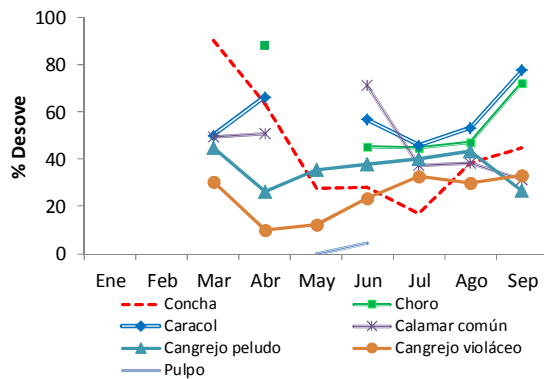


Zona de pesca de invertebrados marinos en Callao, Septiembre 2012

Datos Biométricos



Datos Biológicos



* Fuente desembarques: Unidad de Estadística e Informática – IMARPE noviembre 2012