



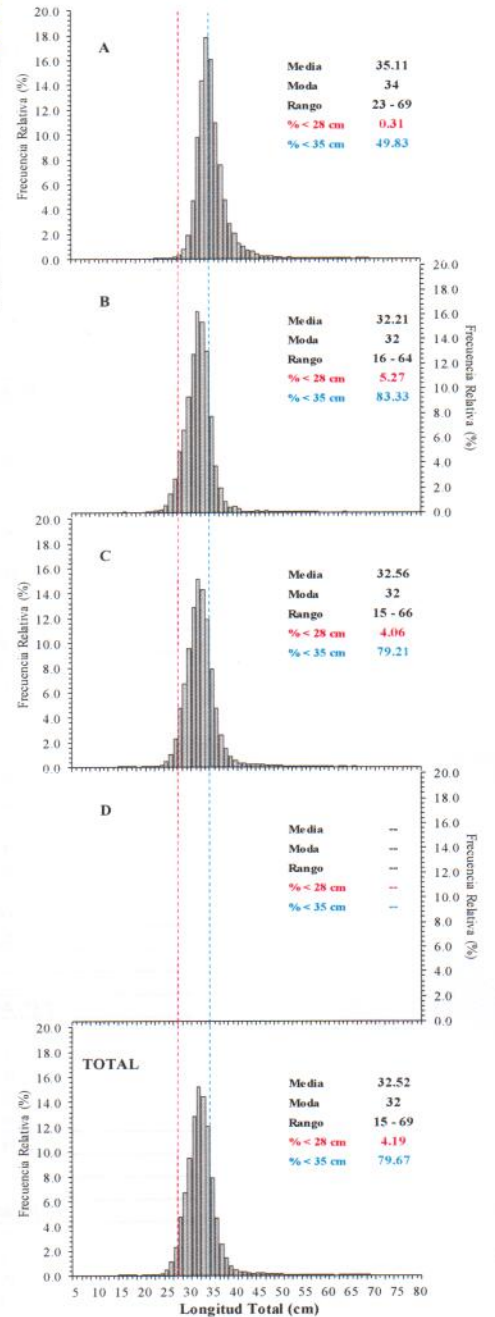
Reporte I. Pesquería de Merluza

25 de Agosto de 2017

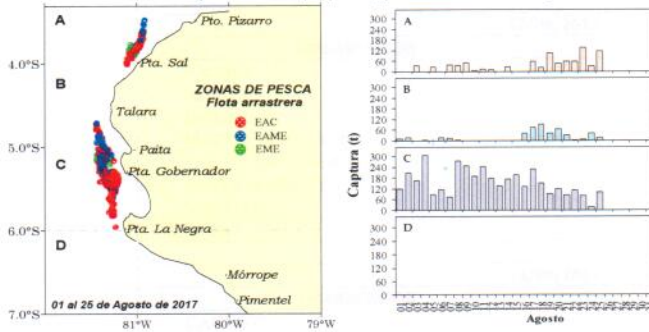
Desembarque (t) de Recursos Demersales de la Flota Arrastrera

DIA	INDUSTRIAL			TOTAL MERLUZA	Otros demersales	TOTAL	Número embarcaciones		
	EAC	EAME	EME				EAC	EAME	EME
Jul-17	1914.5	1556.7	8.7	3479.8	161.3	3641.2			
01-15 Ago	1413.7	1584.2	5.3	3003.2	103.4	3106.6			
16-Ago	97.1	75.7	1.0	173.7	11.6	185.4	11	2	1
17-Ago	194.8	158.5	0.8	354.1	12.6	366.7	15	4	1
18-Ago	188.8	74.5	0.6	263.9	8.0	271.8	10	2	1
19-Ago	147.7	89.5		237.2	5.6	242.7	11	2	
20-Ago	97.9	133.4		231.4	4.7	236.1	9	3	
21-Ago	87.6	80.5	1.8	169.9	7.6	177.5	7	3	1
22-Ago	61.8	111.7		173.5	3.9	177.4	5	2	
23-Ago	130.8	87.3		218.0	3.5	221.5	10	2	
24-Ago	44.3	41.9	1.7	87.9	7.3	95.2	3	1	1
25-Ago	157.2	77.8		235.1	10.0	245.0	11	2	
Total	4536.2	4071.7	19.9	8627.7	339.5	8967.2			

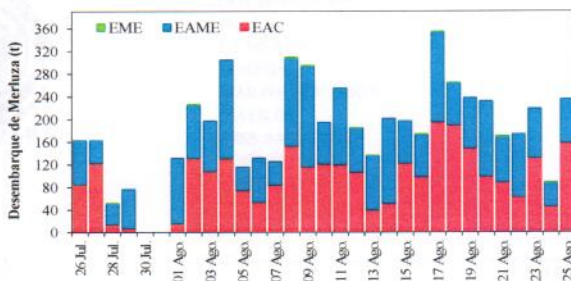
Estructura de Tallas por Subáreas del 01 al 25 Agosto



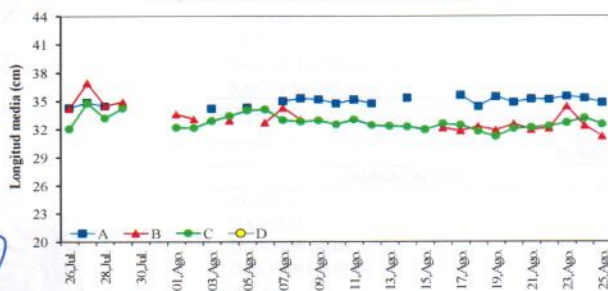
Distribución espacial de la flota y captura (t) por subárea del 01 al 25 Agosto



Desembarque de Merluza (t) por tipo de Flota



Longitud media (cm) de Merluza por subáreas



Estadísticas descriptivas de la estructura de tallas de Merluza por subárea del 16 al 25 Agosto

Día	A				B				C				D			
	Rango	Moda	Media	%<28 cm	Rango	Moda	Media	%<28 cm	Rango	Moda	Media	%<28 cm	Rango	Moda	Media	%<28 cm
16-Ago					22 - 54	32	32.1	5.5	15 - 56	32	32.5	5.5				
17-Ago	27 - 57	34	35.6	0.2	21 - 55	32	31.8	7.8	20 - 61	32	32.4	7.0				
18-Ago	28 - 65	34	34.4	0.0	16 - 64	32	32.2	4.9	22 - 57	32	31.7	9.0				
19-Ago	28 - 68	34	35.5	0.0	22 - 53	32	31.8	5.8	23 - 54	30	31.2	8.8				
20-Ago	26 - 57	35	34.8	0.5	26 - 55	32	32.5	4.0	16 - 53	32	32.0	7.4				
21-Ago	26 - 62	34	35.2	0.4	22 - 55	33	31.9	9.1	23 - 56	32	32.1	5.5				
22-Ago	26 - 64	34	35.1	0.6	23 - 58	32	32.0	7.3	23 - 58	31	32.3	4.5				
23-Ago	23 - 69	34	35.5	0.4	26 - 50	33	34.4	0.8	24 - 59	32	32.6	4.9				
24-Ago	29 - 59	33	35.3	0.0	26 - 57	33	32.3	4.0	25 - 54	33	33.1	3.5				
25-Ago	25 - 65	35	34.8	0.7	25 - 45	31	31.2	8.3	21 - 55	32	32.4	6.2				

Cifras preliminares.

