



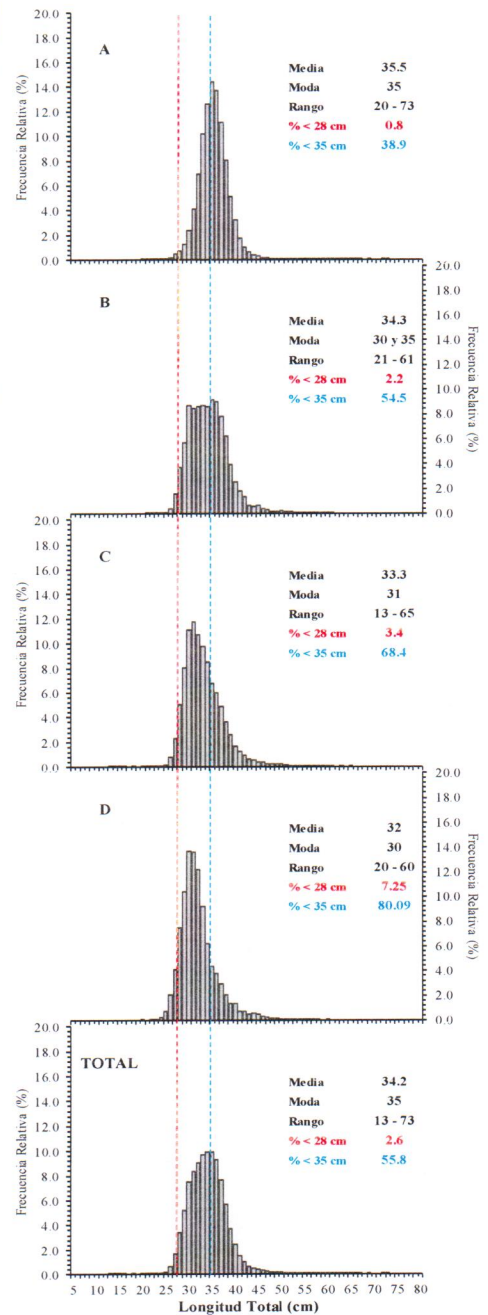
Reporte 1. Pesquería de Merluza

31 de Julio de 2018

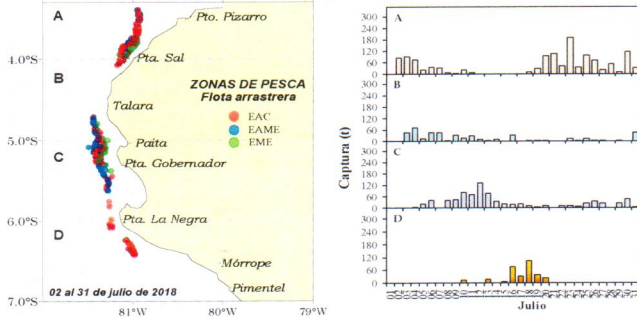
Desembarque (t) de Recursos Demersales de la Flota Arrastrera

DIA	INDUSTRIAL			TOTAL MERLUZA	Otros demersales	TOTAL	Número embarcaciones		
	EAC	EAME	EME				EAC	EAME	EME
02 - 15 Jul	504.3	826.2	3.9	1334.4	112.4	1446.8			
16-Jul	75.0	50.0	1.7	126.8	9.0	135.8	6	2	1
17-Jul	31.9	23.4		55.2	1.6	56.8	2	1	
18-Jul	101.9	31.8	1.6	135.3	11.1	146.4	8	2	1
19-Jul	38.5	40.2		78.7	9.3	88.0	3	2	
20-Jul	70.7	59.2	2.9	132.8	13.1	145.9	8	2	1
21-Jul	59.7	47.5		107.2	4.0	111.2	4	2	
22-Jul	42.0	12.5	1.5	56.1	7.5	63.7	3	1	1
23-Jul	130.5	87.7		218.1	4.8	222.9	8	3	
24-Jul	47.4		0.9	48.3	8.2	56.5	3		1
25-Jul	73.9	62.2		136.1	10.1	146.3	9	3	
26-Jul	38.7	73.4	0.0	112.1	13.4	125.6	4	3	1
27-Jul	26.4	20.9		47.3	8.7	56.0	4	1	
28-Jul	19.0	35.3		54.3	1.7	56.0	2	1	
29-Jul	14.0	23.6		37.6	1.5	39.1	2	2	
30-Jul	84.4	78.9	0.0	163.3	13.0	176.3	6	2	1
31-Jul	45.1	40.1	0.0	85.1	1.6	86.7	3	1	1
Total	1403.3	1512.9	12.6	2928.7	231.1	3159.8			

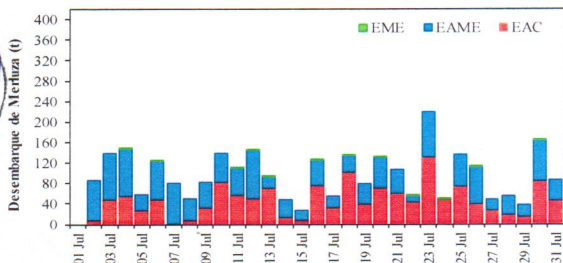
Estructura de Tallas por Subáreas del 01 al 31 Julio



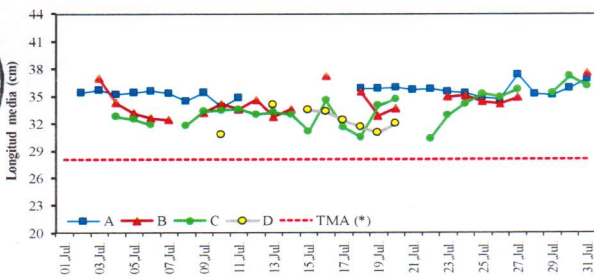
Distribución espacial de la flota y captura (t) por subárea del 01 al 31 Julio



Desembarque de Merluza (t) por tipo de Flota



Longitud media (cm) de Merluza por subáreas



Estadísticas descriptivas de la estructura de tallas de Merluza por subárea del 16 al 31 Julio

Día	A				B				C				D			
	Rango	Moda	Media	%<28 cm	Rango	Moda	Media	%<28 cm	Rango	Moda	Media	%<28 cm	Rango	Moda	Media	%<28 cm
16-Jul					24 - 57	37	37.1	0.4	22 - 50	34	34.5	1.3	25 - 60	32	33.3	3.9
17-Jul									14 - 54	30	31.6	7.3	24 - 50	31	32.3	7.1
18-Jul	27 - 62	35	35.8	0.5	27 - 52	34	35.5	0.6	18 - 48	30	30.5	11.1	22 - 57	30	31.6	7.6
19-Jul	27 - 60	35	35.8	0.3	24 - 52	30	32.8	3.8	27 - 54	34	34.0	1.1	23 - 56	30	30.9	11.9
20-Jul	24 - 59	35	35.9	0.1	27 - 48	31	33.7	2.7	25 - 54	31	34.7	1.9	22 - 55	30	31.9	6.8
21-Jul	25 - 67	36	35.7	0.8												
22-Jul	26 - 53	36	35.7	0.3					23 - 53	29	30.3	9.3				
23-Jul	21 - 57	35	35.5	0.4	25 - 47	34	34.9	0.6	26 - 56	31	32.9	2.2				
24-Jul	21 - 54	35	35.3	0.9	25 - 43	35	35.1	3.2	26 - 54	31	34.1	1.8				
25-Jul	23 - 63	34	34.8	1.4	25 - 57	34	34.4	1.6	21 - 57	33	35.3	0.8				
26-Jul	24 - 54	35	34.7	0.7	26 - 41	34	34.1	1.9	24 - 60	31	34.9	2.2				
27-Jul	24 - 65	37	37.4	1.0	26 - 46	34	34.8	4.5	26 - 61	31	35.7	0.2				
28-Jul	24 - 55	36	35.3	0.6					16 - 56	35	35.3	1.2				
29-Jul	28 - 47	35	35.1	0.0					27 - 61	37	37.1	0.0				
30-Jul	24 - 73	35	35.9	0.1												
31-Jul	27 - 62	37	36.9	0.0	29 - 55	36	37.5	0.0	29 - 55	36	36.1	0.0				

Cifras preliminares.
 (*) Talla mínima autorizada.

INSTITUTO DEL MAR DEL PERU
 DIRECCION EJECUTIVA CIENTIFICA
 R. GUEVARA

INSTITUTO DEL MAR DEL PERU
 DGIRD
 C. YAMASHIRO

INSTITUTO DEL MAR DEL PERU
 AFIPD
 V. BLASKOVIC