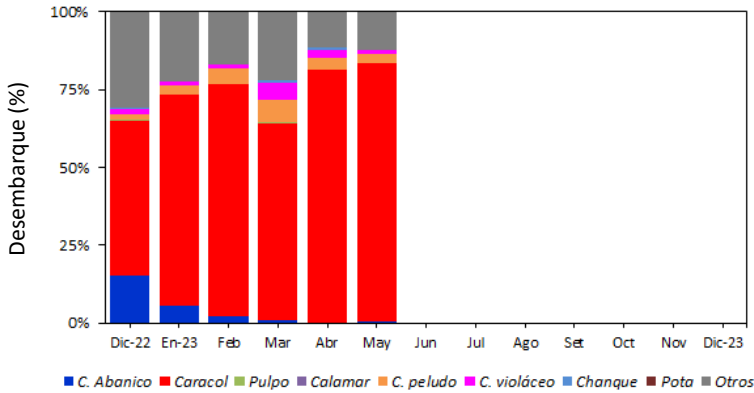




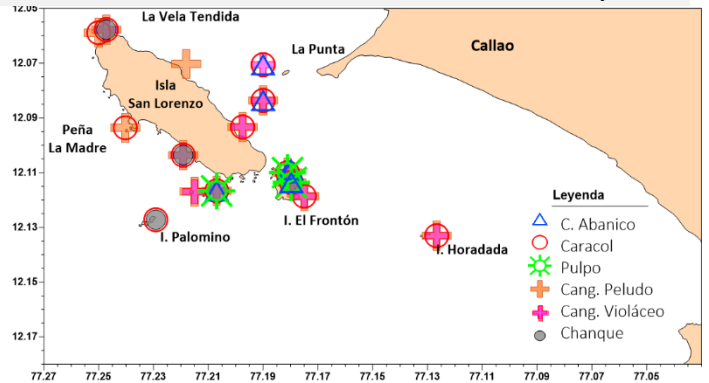
# REPORTE MENSUAL DEL SEGUIMIENTO DE PESQUERÍAS DE INVERTEBRADOS MARINOS EN CALLAO, ABRIL - MAYO 2023

## 1. Desembarques\*

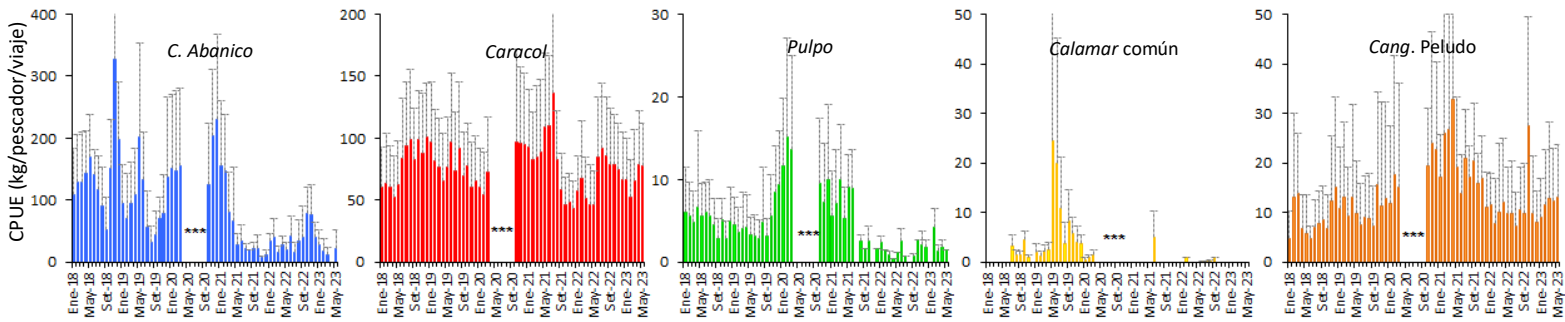
Variación Mensual (%) de los Desembarques Callao según Recurso 2023



Zonas de Pesca de Invertebrados en el Callao, Abr - May 2023



Variación mensual de la captura por unidad de esfuerzo (CPUE) por recurso en el Callao 2018 - 2023



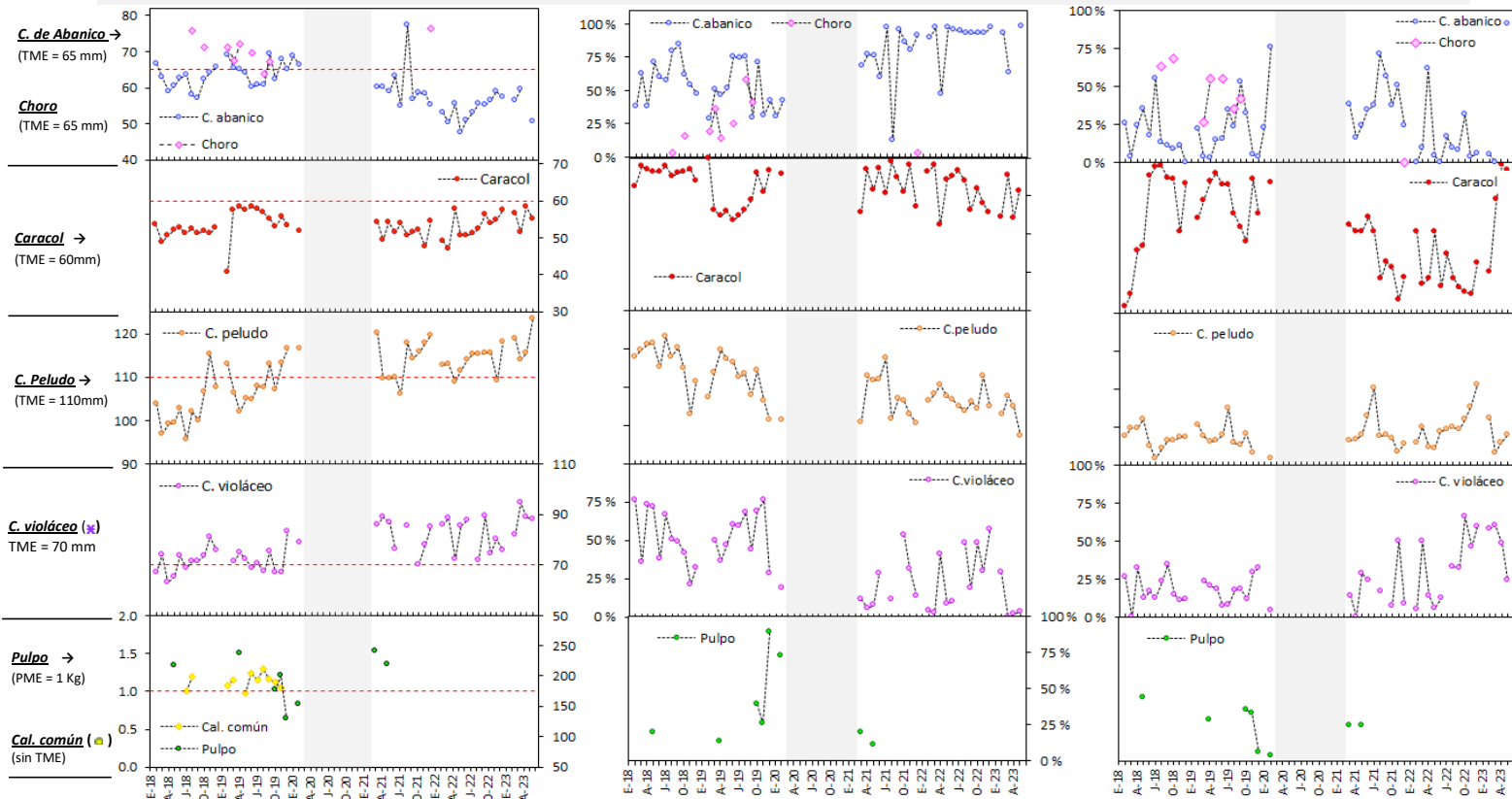
Las barras indican promedio y líneas punteadas desviación estándar  
\*Sin información por motivos de la emergencia COVID-19

## 2. Datos Biométricos y Biológicos

Tallas Medias (mm) y Peso Medio (kg)

% de Ejemplares < a las TME

% de Ejemplares en Desove



TME: Talla Mínima de Extracción y PME: Peso Mínimo de Extracción  
Sin muestreo por motivos de la emergencia Covid 19

Elaborado por:  
Área Funcional de Investigaciones de Invertebrados y Macroalgas – DGIRDL, IMARPE  
\*Fuente: IMARPE – Sistema de Captación de Información de Captura y Esfuerzo de la Pesca Artesanal (Información (preliminar) para uso científico.