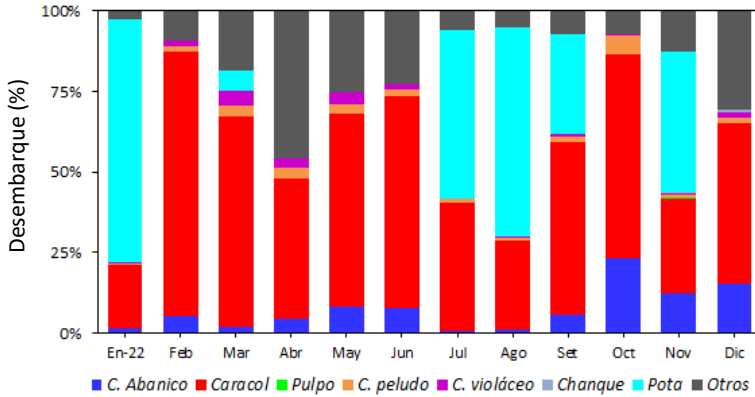




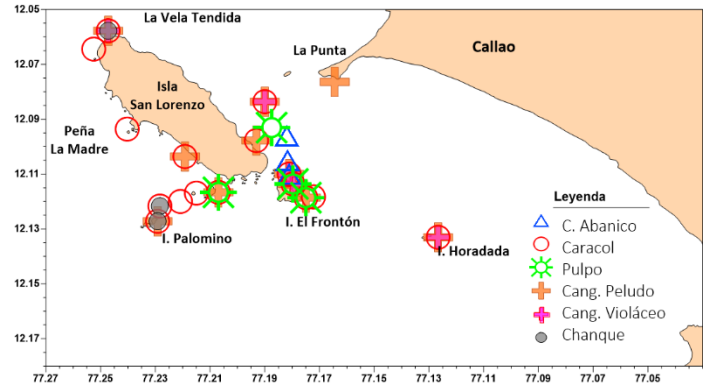
# REPORTE MENSUAL DEL SEGUIMIENTO DE PESQUERÍAS DE INVERTEBRADOS MARINOS EN CALLAO, DICIEMBRE 2022

## 1. Desembarques\*

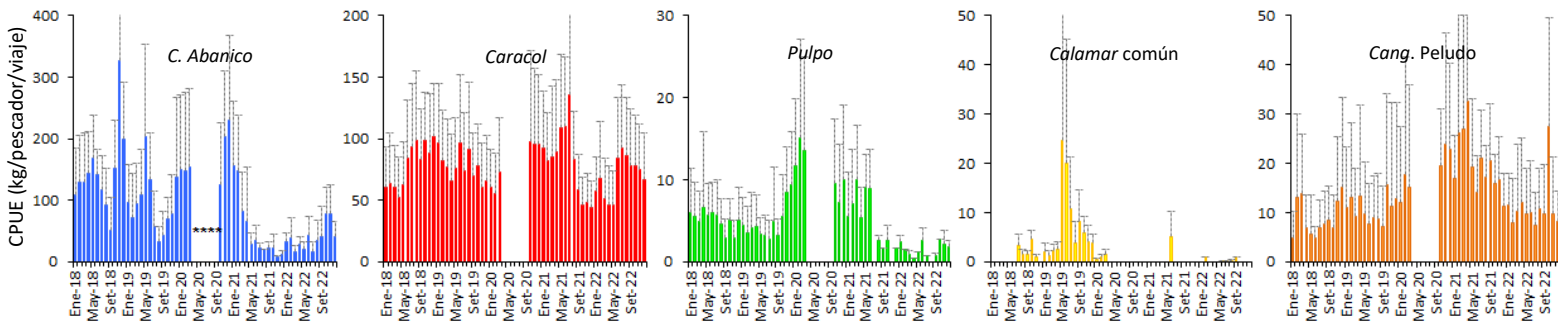
Variación Mensual (%) de los Desembarques Callao según Recurso 2022



Zonas de Pesca de Invertebrados en el Callao, Diciembre 2022



Variación mensual de la captura por unidad de esfuerzo (CPUE) por recurso en el Callao 2018 - 2022



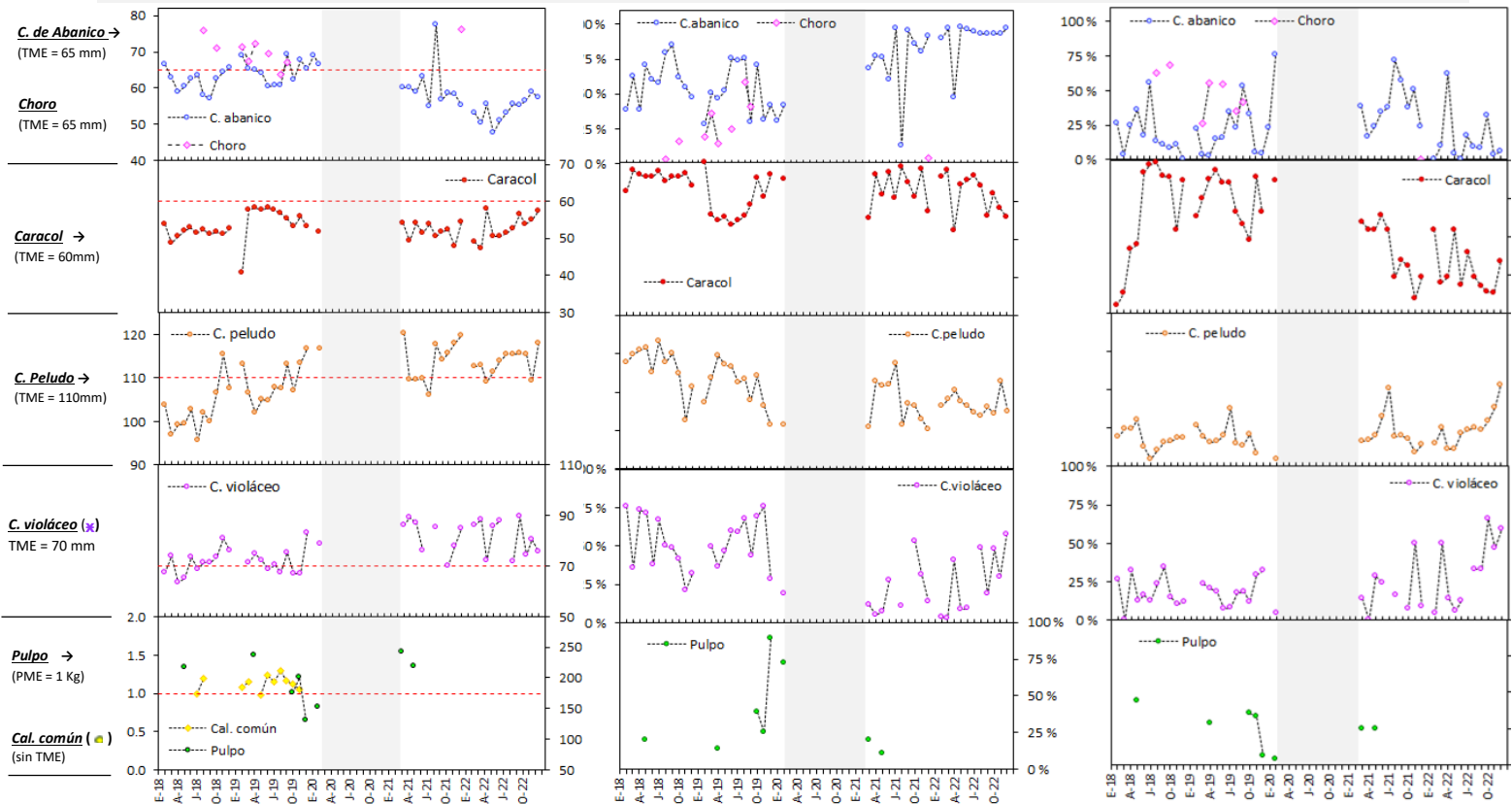
Las barras indican promedio y líneas punteadas desviación estándar  
\*Sin información por motivos de la emergencia COVID-19

## 2. Datos Biométricos y Biológicos

Tallas Medias (mm) y Peso Medio (kg)

% de Ejemplares < a las TME

% de Ejemplares en Desove



TME: Talla Mínima de Extracción y PME: Peso Mínimo de Extracción  
Sin muestreo por motivos de la emergencia Covid 19