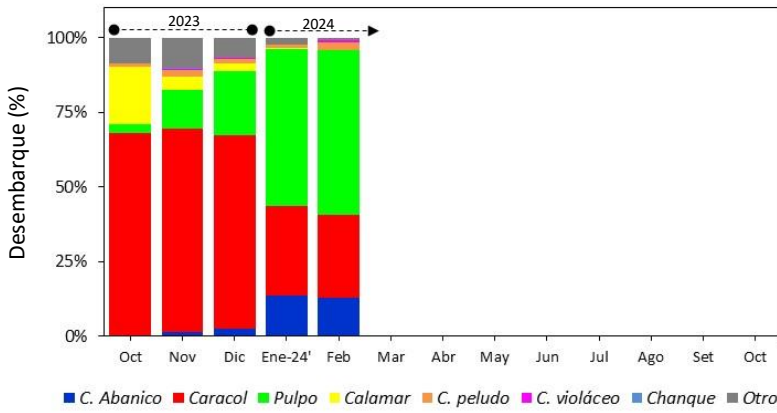




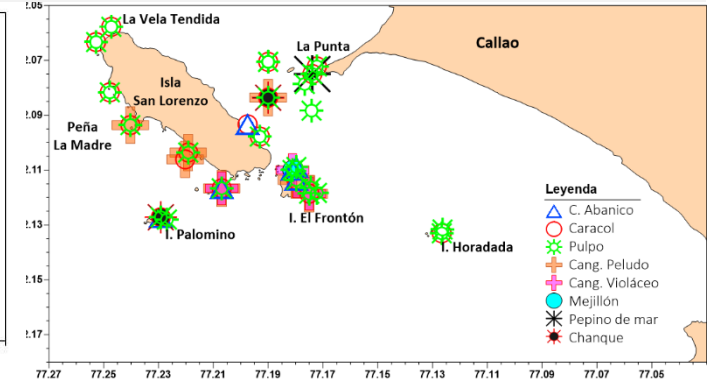
REPORTE MENSUAL DEL SEGUIMIENTO DE PESQUERÍAS DE INVERTEBRADOS MARINOS EN CALLAO, ENERO - FEBRERO 2024

1. Desembarques*

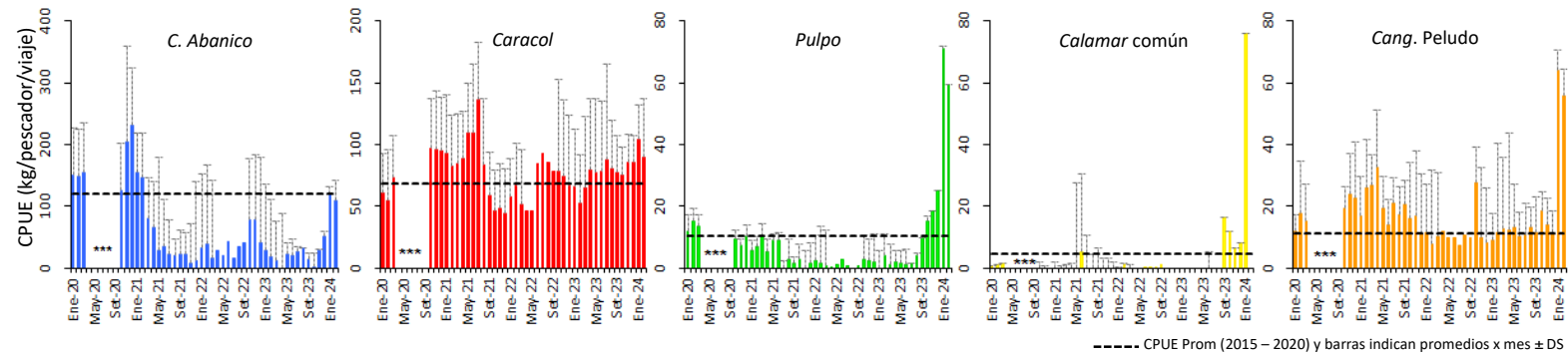
Variación Mensual (%) de los Desembarques Callao según Recurso 2024



Zonas de Pesca de Invertebrados en el Callao, Ene - Feb 2024



Variación mensual de la captura por unidad de esfuerzo (CPUE) por recurso en el Callao 2018 - 2024



--- CPUE Prom (2015 - 2020) y barras indican promedios x mes \pm DS

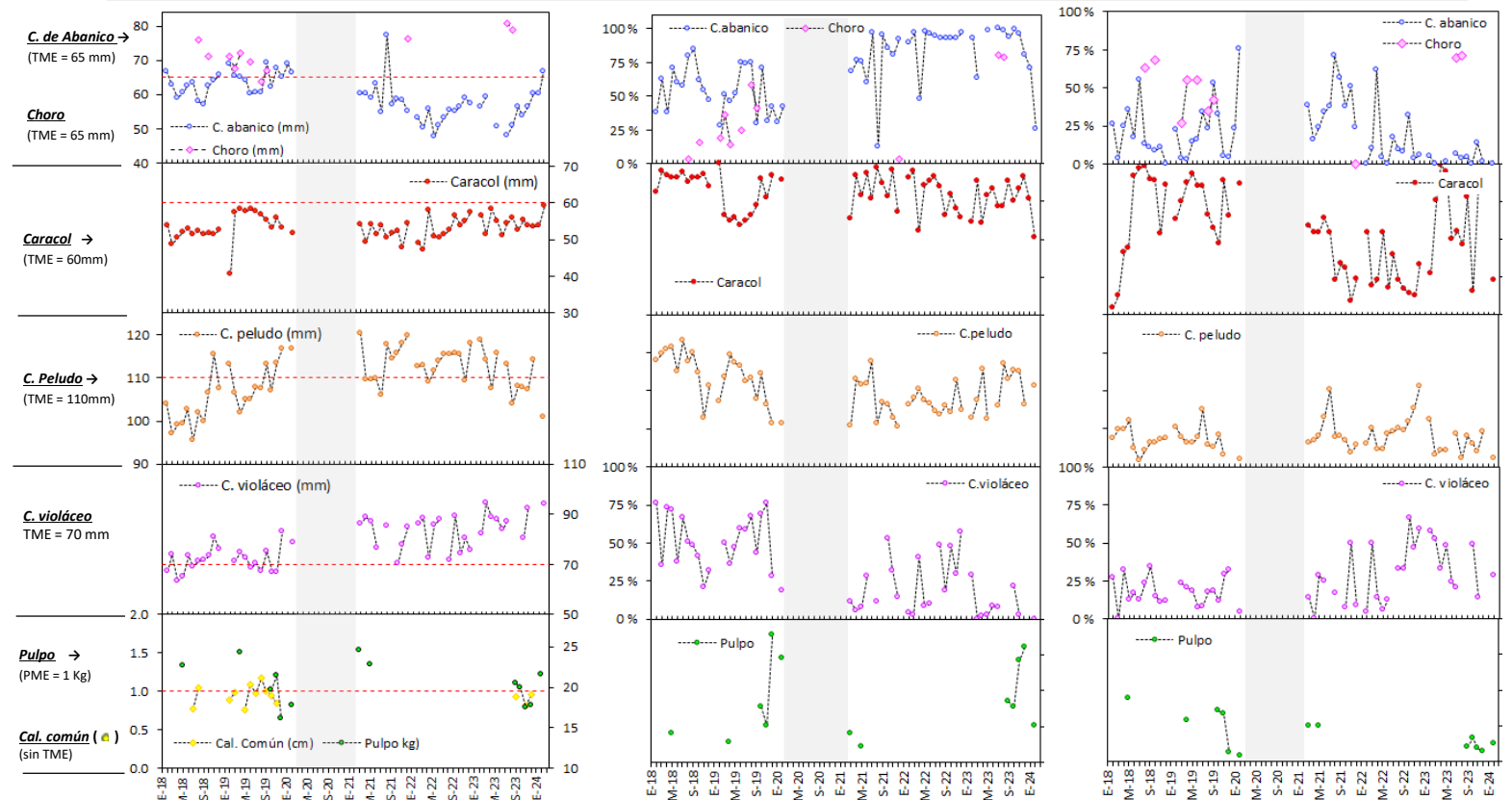
*Sin información debido a emergencia COVID-19

2. Datos Biométricos y Biológicos

Tallas Medias (mm) y Peso Medio (kg)

% de Ejemplares < a las TME

% de Ejemplares en Desove



TME: Talla Mínima de Extracción y PME: Peso Mínimo de Extracción

■ Sin muestreo por motivos de la emergencia Covid 19