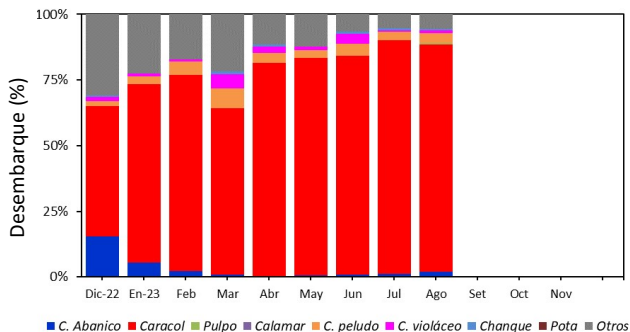




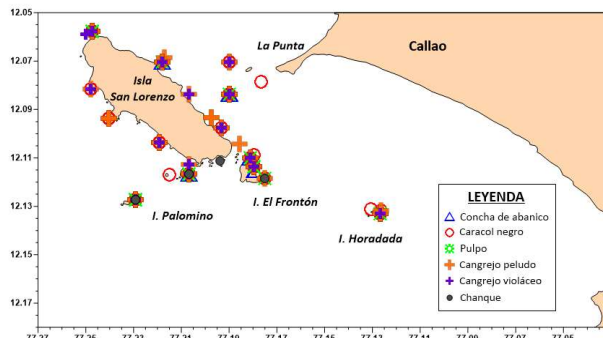
REPORTE MENSUAL DEL SEGUIMIENTO DE PESQUERÍAS DE INVERTEBRADOS MARINOS EN CALLAO, JUNIO-AGOSTO 2023

1. Desembarques*

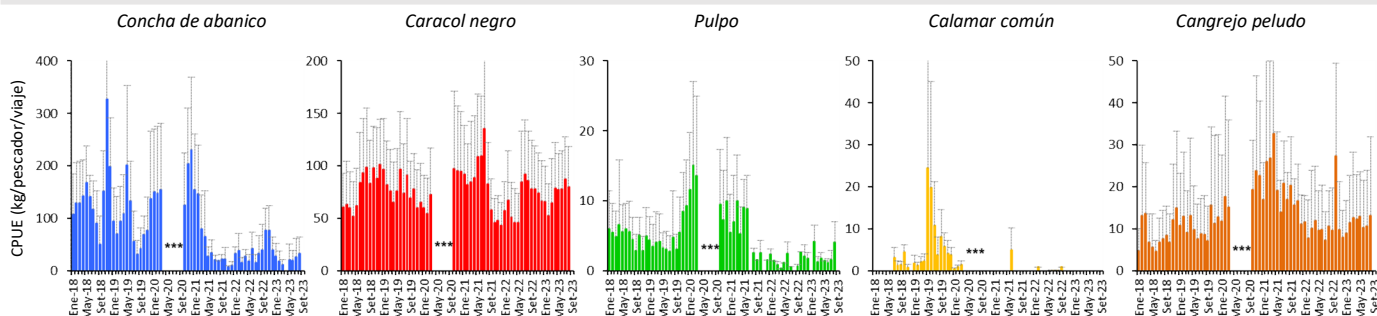
Variación Mensual (%) de los Desembarques Callao según Recurso 2023



Zonas de Pesca de Invertebrados en el Callao, Jun-Ago 2023



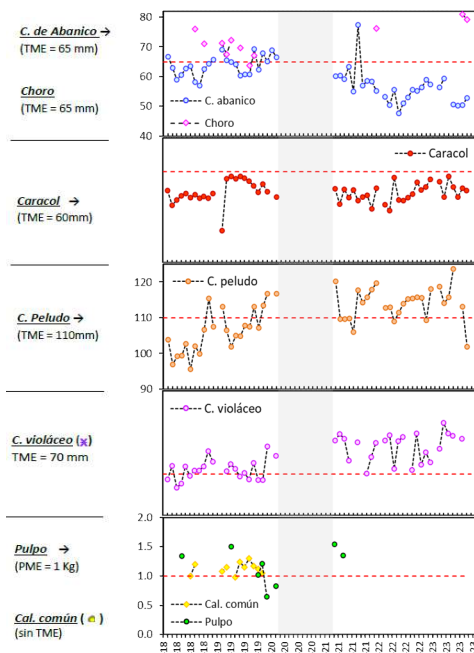
Variación mensual de la captura por unidad de esfuerzo (CPUE) por recurso en el Callao 2018 - 2023



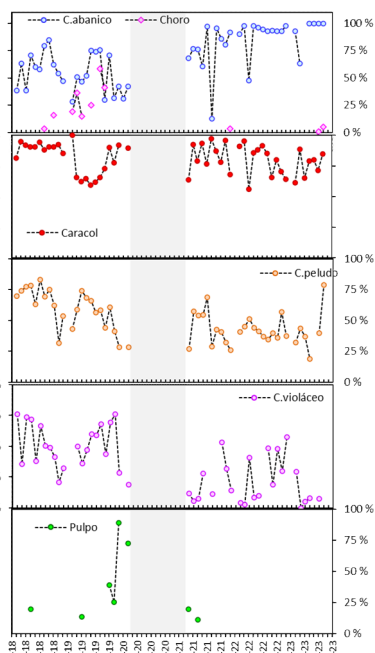
Las barras indican promedio y líneas punteadas desviación estándar
*Sin información por motivos de la emergencia COVID-19

2. Datos Biométricos y Biológicos

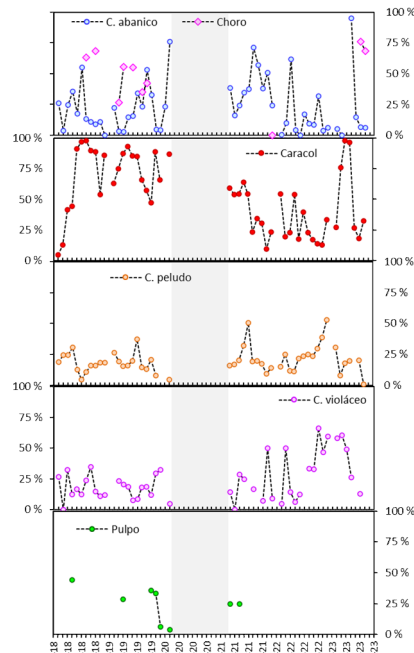
Tallas Medias (mm) y Peso Medio (kg)



% de Ejemplares < a las TME



% de Ejemplares en Desove



TME: Talla Mínima de Extracción y PME: Peso Mínimo de Extracción
Sin muestreo por motivos de la emergencia Covid 19

Elaborado por: Área Funcional de Investigaciones de Invertebrados y Macroalgas – DGIRDL, IMARPE
*Fuente: IMARPE – Sistema de Captación de Información de Captura y Esfuerzo de la Pesca Artesanal (Información (preliminar) para uso científico.